

タカノ オーニング・パラソル  
総合カタログ Vol.6  
改訂版

 **タカノ株式会社** エクステリア部門

〒399-4117 長野県駒ヶ根市赤穂 14-353  
TEL:0265-81-1575 FAX:0265-81-1576  
<http://www.takano-net.co.jp/exterior/>

東京営業所・展示ルーム  
〒101-0041 東京都千代田区神田須田町1-13-1 タカノビル  
TEL:03-3253-4667 FAX:03-5298-6350

大阪営業所  
〒531-0072 大阪市北区豊崎3-19-3 ヒアスタワー10階 1004号室  
FAX:06-6374-6131

  **お客様相談窓口**

  **0120-85-3091**

■受付時間 9:00～17:00  
(土・日、祝日、GW、夏期・冬期休暇を除く)

お問い合わせ先

 **タカノ株式会社**



## 製造業から「創造業」へ。

1941年の創業以来培ってきた固有のばね技術を活かし、1962年にオフィス家具を開発、1968年からOEM生産を開始。

以来、折畳ばね椅子、回転椅子、などを市場に送り出し、タカノは時代の様々なニーズに対応してまいりました。その後1982年に誕生したエクステリア部門は、オフィス椅子のパイプ製造加工技術をベースに、現在では「門扉」「オーニング」など、ガーデンエクステリア製品を中心に事業を展開。

それぞれ多彩なデザイン・バリエーションを備え市場のニーズに対応。

健康・福祉部では、お客様と直接対話し、ご要望の声を聞くことを目的に、1995年、車いす・ベッド・入浴用品・生活用品などの販売を行っています。

今後は、タカノならではの強みを活かし、メカトロニクス・セキュリティー技術や電装を利用した付加価値の高い商品の開発に力を注いでいくと共にリサイクル材を利用した商品の開発も活発化させてまいります。



## オーニング文化の創造

タカノエクステリア部門ではタカノブランドづくりとそれを育成するための自販を開始し、以来オーニングの認知をめざしてPRに取り組んでまいりました。

これからも「安心・安全・エコ」をテーマに掲げ、「オーニングに出逢えて良かった」と言う声の拡がりを目指しつつ、日本におけるオーニング文化の創造を目指します。

タカノの技術力を活かした高品質な商品を送り出し、豊かな地球環境の実現に貢献できるようわたしたちタカノは歩み続けます。

タカノオーニングの“風に強い”とは、あくまでも「オーニングは一般的に風に難がある」と言われておりますが、この“一般的な風”に強いという意味合いで、決して強風に強いと言う意味ではありません。

タカノの独立型オーニングはこれ等をやわらげて躯体への影響も少なくしたものです。



## INDEX

■ Introduction	P 01 - 04
■ 目次	P 05 - 06
■ オーニング製品紹介	P 07 - 42
■ オーニング製品基本寸法図	P 43 - 54

■ オーニング製品使用上の注意事項・お手入れ	P 55
■ アフターサービスと保証について	P 56
■ オーニング キャンバスカラーセクション	P 59 - 62
■ オーニング キャンバスの比較	P 63

## オーニングとは？

オーニングとは「日よけ・雨よけ」を意味する英語で、一般的には建物の開口部につける「可動式デント」を指します。

■ オーニングの操作方法	P 64
■ オーニングとは	P 65 - 66
■ Q&A	P 67 - 70
■ 「イタリアの匠」製品紹介	P 71 - 86

■ 「イタリアの匠」受注対応商品	P 87 - 88
■ 「イタリアの匠」商品の取扱いについて	P 91
■ 「イタリアの匠」製品使用上の注意事項・FIM社紹介	P 92
■ 新商品 りらくくハウス 移動式カシオペア	P 93 - 94 P 95

取扱組立施工説明書はHPよりダウンロード可能。

## 壁付型



木かげ  
P 07 - 08  
(基本寸法図 P43)



フォレスト  
P 09 - 10  
(基本寸法図 P43)



ジェノバ  
P 11 - 12  
(基本寸法図 P44)



ECO 40  
P 13 - 14  
(基本寸法図 P44)



ボスコ イタリア  
P 15 - 16  
(基本寸法図 P45)



ボスコ スウェーデン  
P 17 - 18  
(基本寸法図 P45)

## スクリーン



たて引きスクリーン ベレット  
P 19 - 20  
(基本寸法図 P46)

## 大型パラソル



カブリ・レーニョ  
P 73 - 74  
(基本寸法図 P74)



フレクシー  
P 75 - 76  
(基本寸法図 P76)



ガルダ  
P 77 - 78  
(基本寸法図 P78)



イスキア・レーニョ  
P 79 - 80  
(基本寸法図 P80)



イスキア・グラファイト  
P 81 - 82  
(基本寸法図 P82)



リオ  
P 83 - 84  
(基本寸法図 P84)



アルゼーロ  
P 85  
(基本寸法図 P85)



オンダ  
P 86  
(基本寸法図 P86)

## 自立型



自立型 木かげ  
P 21 - 22  
(基本寸法図 P46)



自立型 フォレスト  
P 23  
(基本寸法図 P47)



自立型 ジェノバ  
P 24  
(基本寸法図 P47)



自立型 ECO 40  
P 25  
(基本寸法図 P48)



自立型 ボスコ スウェーデン  
P 26  
(基本寸法図 P48)



自立型 ベガ  
P 27 - 28  
(基本寸法図 P49)



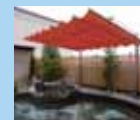
自立型 カシオペア  
P 29 - 30  
(基本寸法図 P49)



自立型 ゆらぎ  
P 31 - 32  
(基本寸法図 P50)



屋根付型 ゆらぎ - 2  
P 33 - 34  
(基本寸法図 P50)



自立型 ゆらぎ - 3  
P 35 - 36  
(基本寸法図 P51)



屋根付型 スカイ21  
P 37 - 38  
(基本寸法図 P52)



自立型 リバーロ  
P 39 - 40  
(基本寸法図 P53)



簡易施工式 自立型 リバーロ  
P 41 - 42  
(基本寸法図 P54)

## 新商品



りらくくハウス  
P 93 - 94  
(基本寸法図 P94)



移動式カシオペア  
P 95



キャンバス地：11(PARA社)



キャンバス地：636/5(PARA社)



キャンバス地：636/5(PARA社)



キャンバス地：5011/11(PARA社)



キャンバス地：72(PARA社)

## レバー操作ひとつでラクラク開閉

女性でも瞬時に開閉ができます。  
開閉のわずらわしさから解放され  
気軽にオーニングライフをお楽しみいただけます。  
便利な2段階調整付、お好みの角度でお使いいただけます。



補助ハンドル



レバー



### 開閉の流れ



収納時



半開時



全開時



### 優れた耐候性と耐光性

フレームはアルミ製。  
ボルトやナットは錆びにくいステンレス製を使用。  
収納時もアルミ製カバーがしっかりガードします。



キャンバス地：72(PARA社)

### 仕様

フレーム	材質	アルミ押出型材
	色	ホワイト・ステンカラー 1・ブラウン 1
キャンバス	材質	アクリル仕様 撥水加工(PARA社)
	色	30色対応(P59・60参照)
	材質	再生ポリエステル100%仕様 撥水加工(デザイン) 2
	色	22色対応(P62参照)
特注	材質	ポリエステル仕様 防炎・防水(クラレ) 3
	色	30色以上対応(P61参照)

### 操作

手動式	ワンタッチ開閉タイプ
-----	------------

### 価格

サイズ	規格 間口(W)× 出幅(D)× 高さ(H)	価格(円)
1.5間	2900×1800×2550	186,000
2.0間	3810×1800×2550	248,000

・消費税別 ・間口寸法切結は10,000円です。

- 在庫がなくなり次第終了となります。
- デザインのジャガールは、特注にて25,000円高でお受けいたします。
- クラレの彩FCは、特注にて20,000円高でお受けいたします。





在庫がなくなり次第販売終了



キャンバス地: 39( PARA社 )



キャンバス地: 636/10( PARA社 )



キャンバス地: 5167/12( PARA社 )



キャンバス地: 5011/11( PARA社 )

## 高級感のあるロールタイプ

巻取り部分がすっきり納まる「ボックスタイプ」



全開時



収納時



### 仕様

フレーム	材質	アルミ押出型材( BAT社 )
	色	アイボリーホワイト
キャンバス	材質	アクリル仕様 撥水加工( PARA社 )
	色	30色対応( P59・60参照 )
	特注	材質 再生ポリエステル100%仕様 撥水加工( テイジン ) 1
	色	22色対応( P62参照 )
注	材質	ポリエステル仕様 防炎・防水( クラレ ) 2
	色	30色以上対応( P61参照 )

### 価格

手動式 ( 寸法単位: mm )				
開口( W )	出幅( D )	1500	2000	2500
2500		266,500	—	—
2750		280,700	297,800	—
3000		295,200	313,300	—
3250		309,600	320,900	326,600
3500		323,800	336,000	357,800
3750		331,000	350,700	372,500
4000		345,600	365,300	387,100
4250		360,400	380,200	401,700
4500		368,700	390,200	414,100
4750		376,800	400,500	426,400
5000		398,200	421,800	447,400
5250		419,500	443,100	468,900
5500		427,100	452,400	479,500
5750		435,100	461,600	490,000
6000		443,100	471,000	500,900

オプション部品名	価格( 円 )	
	雨カバー	ベースプレート
間口... ~ 3000まで	18,200	23,700
間口... ~ 4000まで	23,400	31,600
間口... ~ 5000まで	28,400	39,500
間口... ~ 6000まで	33,600	47,400

出幅に対する最小間口 ( 寸法単位: mm )				
出 幅	1500	2000	2500	
間 口	2300	2750	3250	

### 操作

手動式	クランクハンドル( P43参照 )
電動式	リモコン( 電源: AC100V )( P64参照 )

### オプション

雨カバー



あり

なし

電動式 ( 寸法単位: mm )				
開口( W )	出幅( D )	1500	2000	2500
2500		389,000	—	—
2750		403,200	420,300	—
3000		417,700	435,800	—
3250		432,100	443,400	449,100
3500		446,300	458,500	480,300
3750		453,500	473,200	495,000
4000		468,100	487,800	509,600
4250		482,900	502,700	524,200
4500		491,200	512,700	536,600
4750		499,300	523,000	548,900
5000		520,700	544,300	569,900
5250		542,000	565,600	591,400
5500		549,600	574,800	602,000
5750		557,600	584,100	612,500
6000		565,600	593,500	623,400

オプション部品名	価格( 円 )
リモコン送信器(追加分)	24,900
風力・陽光センサー	86,000*
風力センサー	80,000
間口寸法切替価格	10,000
センサー設定用リモコン	30,900

\*センサー設定用リモコン付きです。  
 1 テイジンのジャガーは、特注にて下記の価格でお受けいたします。  
 [ 間口... ~ 3000まで 25,000円高 / ~ 6000まで 50,000円高 ]  
 2 クラレの彩FCIは、特注にて下記の価格でお受けいたします。  
 [ 間口... ~ 3000まで 20,000円高 / ~ 6000まで 40,000円高 ]  
 ・消費税別 ・4mを超える長尺物につきましては、チャーター便( 運賃別途 )となります。



キャンバス地: 72( PARA社 )



キャンバス地: 5167/5( PARA社 )



## ひさしの下にピッタリ納まるロールタイプ

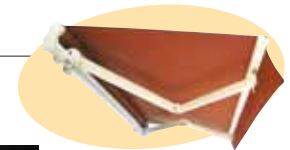
ひさしとサッシの隙間にピッタリ納まる「ジェノバ」は建物の外観を損ねない  
高意匠なオーニングです。



全開時



収納時



### 仕様

フレーム	材質	アルミ押出型材( BAT社 )
	色	アイボリーホワイト
	材質	アクリル仕様 撥水加工( PARA社 )
	色	30色対応( P59・60参照 )
キャンバス	材質	再生ポリエステル100%仕様 撥水加工( テイジン ) <sup>1</sup>
	色	22色対応( P62参照 )
	材質	ポリエステル仕様 防炎・防水( クラレ ) <sup>2</sup>
	色	30色以上対応( P61参照 )

### 価格

手動式		( 寸法単位 : mm )		
開口( W )	出幅( D )	1500	2000	2500
2500		181,500	—	—
2750		188,100	201,300	—
3000		194,700	209,000	—
3250		201,300	216,700	239,800
3500		209,000	224,400	248,600
3750		215,600	232,100	255,200
4000		222,200	243,100	264,000
4250		232,100	254,100	275,000
4500		242,000	265,100	286,000
4750		251,900	276,100	297,000
5000		261,800	287,100	308,000
5250		272,800	298,100	319,000
5500		289,300	309,100	330,000

オプション部品名	価格( 円 )	
	雨カバー	ベースプレート
開口... ~ 3000まで	30,500	23,700
開口... ~ 4000まで	37,600	31,600
開口... ~ 5000まで	44,700	39,500
開口... ~ 5500まで	51,800	47,400

出幅に対する最小開口		( 寸法単位 : mm )		
出 幅		1500	2000	2500
間 口		2100	2600	3100

### 操作

手動式	クランクハンドル( P44参照 )
電動式	リモコン( 電源: AC100V )( P64参照 )

### オプション

雨カバー	振動センサー	オーニングの揺れが 強くなると自動的に 収納します。 ・詳細については、 お問い合わせください。

電動式		( 寸法単位 : mm )		
・電動式はモーター保護のため 雨カバー等で雨水がからないようにしてください。		1500	2000	2500
開口( W )	出幅( D )	1500	2000	2500
2500		304,000	—	—
2750		310,600	323,800	—
3000		317,200	331,500	—
3250		323,800	339,200	362,300
3500		331,500	346,900	371,100
3750		338,100	354,600	377,700
4000		344,700	365,600	386,500
4250		354,600	376,600	397,500
4500		364,500	387,600	408,500
4750		374,400	398,600	419,500
5000		384,300	409,600	430,500
5250		395,300	420,600	441,500
5500		411,800	431,600	452,500

オプション部品名	価格( 円 )
リモコン送信器(追加)	24,900
風力・陽光センサー	86,000*
風力センサー	80,000
間口寸法切替価格	10,000
センサー設定用リモコン	30,900

\*センサー設定用リモコン付きです。

- テイジンのジャガールは、特注にて下記の価格でお受けいたします。  
[ 間口... ~ 3000まで 25,000円高 / ~ 5500まで 50,000円高 ]
  - クラレの彩FICIは、特注にて下記の価格でお受けいたします。  
[ 間口... ~ 3000まで 20,000円高 / ~ 5500まで 40,000円高 ]
- ・消費税別   ・4mを超える長尺物につきましては、チャーター便( 運賃別途 )となります。





キャンバス地: 15/1 (PARA社)



オプション 雨カバー付



オプション 雨カバー・フリル付

タカノからのこだわりのオーニング ECO 40

## 機能がスリムで低価格なロールタイプ



キャンバス地: 15/1 (PARA社)

オプション 雨カバー付



オプション 雨カバー付

### 仕様

フレーム	材質	アルミ押出型材 (BAT社)
	色	アイボリーホワイト
	材質	アクリル仕様 撥水加工 (PARA社)
	色	30色対応 (P59・60参照)
	材質	再生ポリエステル100%仕様 撥水加工 (デザイン) 1
	色	22色対応 (P62参照)
キャンバス	材質	ポリエステル仕様 防炎・防水 (クラレ) 2
	色	30色以上対応 (P61参照)

### 価格

手動式 (寸法単位: mm)				電動式 (押しボタンSW室内用 寸法単位: mm)			
開口 (W)	出幅 (D)	1500	2000	開口 (W)	出幅 (D)	1500	2000
2500	166,600	—	—	2500	238,100	—	—
3000	169,000	178,700	—	3000	240,500	250,200	—
3500	187,400	199,900	—	3500	258,900	271,400	—
4000	194,300	212,000	—	4000	265,800	283,500	—

・消費税別 ・電動式はモーター保護の為、雨カバー等で本体に雨水がつかないようご注意ください  
・4mを超える長尺物につきましては、チャーター便 (運賃別途) となります。

### オプション

オプション部品名	価格 (円)
雨カバー	開口... ~ 3000まで
	開口... ~ 4000まで
	開口... ~ 4000まで
ベースプレート	開口... ~ 4000まで
	開口... ~ 4000まで
フリル	開口... ~ 3000まで
	開口... ~ 4000まで

オプション部品名	価格 (円)
屋外押しボタンSW (室内用を屋外用に変更)	2,000
リモコンセット	43,000
リモコン送信器 (追加分)	24,900
開口寸法切詰 (追加料金)	10,000

・消費税別 ・押しボタンSWとリモコンの併用はできません。

### 操作

手動式	クランクハンドル (P44参照)
電動式	押しボタンSW 室内 (電源: AC100V) (P64参照)

出幅に対する最小開口		
出 幅	1500	2000
間 口	2100	2600

- デザインのシャッフルは、特注にて下記の価格でお受けいたします。  
[ 開口... ~ 3000まで 25,000円高 / ~ 4000まで 50,000円高 ]
- クラレの彩FCLは、特注にて下記の価格でお受けいたします。  
[ 開口... ~ 3000まで 20,000円高 / ~ 4000まで 40,000円高 ]

フリルパターン 先端に縁織ベージュの縁取テープが付きま。







在庫がなくなり次第販売終了



住宅の窓辺に



キャンバス地: 636/10( PARA社 )



キャンバス地: 11( PARA社 ) 全開時



収納時

店舗の窓辺・テラスに



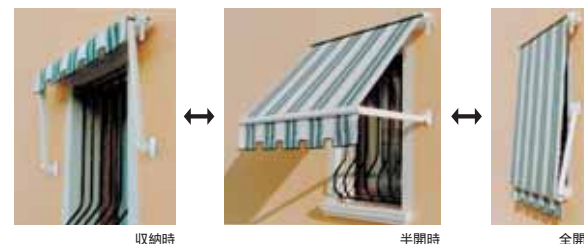
キャンバス地: 6( PARA社 )



キャンバス地: 39( PARA社 )

## 優美なフレームが南欧風の窓辺を演出

開閉の流れ



収納時

半開時

全開時

フレームデザイン



暮らしに寄りそうやわらかなデザイン

仕様

フレーム	材質	アルミ押出型材( BAT社 )
	色	アイボリー・ホワイト
キャンバス	材質	アクリル仕様 撥水加工( PARA社 )
	色	30色対応( P59・60参照 )
	特注	材質 再生ポリエステル100%仕様 撥水加工( テイジン ) 1 色 22色対応( P62参照 )

操作

手動式	クランクハンドル( P45参照 )
-----	-------------------

価格

		( 寸法単位 : mm )				
間口( W )	出幅( D )	635	700	800	900	1000
	800	67,500	69,800	71,100	73,100	74,400
	1000	70,300	72,600	73,800	75,900	77,200
	1200	80,700	83,400	85,100	87,600	89,500
	1400	91,200	94,300	96,400	99,500	101,800
	1600	98,700	101,800	104,100	107,300	109,600
	1800	106,000	109,400	111,900	115,200	117,900
	2000	113,300	116,800	119,600	123,200	125,700
	2200	120,600	124,400	127,300	131,100	134,000
	2400	128,000	131,900	134,900	139,000	142,100
	2600	136,700	140,900	143,900	147,800	150,800
	2800	143,900	148,000	151,000	154,900	157,900
	3000	152,000	155,900	158,900	162,800	165,800
	3200	160,000	163,900	166,900	171,000	173,800
	3400	166,600	171,200	174,600	178,900	182,500
	3600	173,500	178,400	182,300	187,100	191,100
	3800	182,500	187,300	191,100	196,100	200,100
	4000	191,500	196,300	200,100	204,900	209,100
	4200	200,300	205,300	209,100	213,900	218,000
	4400	209,300	214,100	218,000	222,900	226,900
	4600	218,300	223,100	226,900	231,800	235,900
	4800	240,500	247,100	252,000	258,600	263,200
	5000	249,400	256,100	260,900	267,600	272,200

・消費税別 ・ボスコ イタリア は電動仕様の対応ができません。 ・間口寸法切詰は10,000円です。  
・4mを超える長尺物 につきましては、チャーター便( 運賃別途 )となります。

1 テイジンのシャガールは、特注にて下記の価格でお受けいたします。  
[ 間口... ~ 3000まで 25,000円高 / ~ 5000まで 50,000円高 ]





壁面とのカラーコーディネートが楽しめる



キャンバス地: 40 (PARA社)



キャンバス地: 5167/12 (PARA社)



キャンバス地: 72 (PARA社)

収納時

全開時

## 北欧を思わせるシャープで軽快なフレーム

### 開閉の流れ



収納時

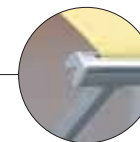


全開時



電動タイプのみ連結可能です。

### フレームデザイン



### 仕様

フレーム	材質	アルミ押出形材 (NIMEX社)
	色	グレー
キャンバス	材質	アクリル仕様 撥水加工 (PARA社)
	色	30色対応 (P59・60参照)
	材質	再生ポリエステル100%仕様 撥水加工 (デザイン) 1
	色	22色対応 (P62参照)
	材質	ポリエステル仕様 防炎・防水 (クラレ) 2
	色	30色以上対応 (P61参照)

### 操作

手動式	テープ (ひも) ウィンチ
電動式	リモコン (電源: AC100V) (P64参照)



ウィンチ ハンドル部取り外し可能です。



テープ (ひも)

### 価格

ウィンチ無		(寸法単位: mm)					
出幅 (D)	開口 (W)	600	700	800	900	1000	1200
800	800	60,800	61,900	64,400	66,200	68,500	71,900
	1000	63,100	64,200	66,700	68,500	70,300	74,200
	1200	72,300	73,800	76,900	79,000	81,800	85,900
	1400	81,500	83,600	86,900	89,700	93,000	97,900
	1600	88,400	90,500	94,100	97,200	100,400	105,800
	1800	95,300	97,400	101,200	104,300	108,100	113,700
	2000	99,900	104,500	108,700	111,700	115,600	121,700
	2200	109,100	111,400	115,800	119,100	123,200	129,600
	2400	115,800	118,600	123,200	126,700	130,900	137,800
	2600	122,100	125,200	129,600	133,400	137,800	144,900
	2800	128,600	131,700	136,500	140,300	144,700	152,000
	3000	134,900	138,200	143,200	147,200	151,800	159,500
	3200	141,300	144,900	149,700	153,900	158,700	166,600
	3400	147,800	151,300	156,400	160,800	165,800	174,000
	3600	154,300	158,000	163,300	167,900	173,100	181,500
	3800	158,500	162,000	168,100	172,700	177,100	185,500
	4000	163,900	167,100	172,500	176,900	181,900	190,700

ウィンチ有		(寸法単位: mm)					
出幅 (D)	開口 (W)	600	700	800	900	1000	1200
800	800	71,700	72,800	75,300	77,100	79,400	82,800
	1000	74,000	75,100	77,600	79,400	81,200	85,100
	1200	83,200	84,700	87,800	89,900	92,700	96,800
	1400	92,400	94,500	97,800	100,600	103,900	108,800
	1600	99,300	101,400	105,000	108,100	111,300	116,700
	1800	106,200	108,300	112,100	115,200	119,000	124,600
	2000	110,800	115,400	119,600	122,600	126,500	132,600
	2200	120,000	122,300	126,700	130,000	134,100	140,500
	2400	126,700	129,500	134,100	137,600	141,800	148,700
	2600	133,000	136,100	140,500	144,300	148,700	155,800
	2800	139,500	142,600	147,400	151,200	155,600	162,900
	3000	145,800	149,100	154,100	158,100	162,700	170,400
	3200	152,200	155,800	160,600	164,800	169,600	177,500
	3400	158,700	162,200	167,300	171,700	176,700	184,900
	3600	165,200	168,900	174,200	178,800	184,000	192,400
	3800	169,400	172,900	179,000	183,600	188,000	196,400
	4000	174,800	178,000	183,400	187,800	192,800	201,600

・消費税別  
・電動は「ウィンチ無」価格の135,000円高にてお受けいたします。開口は1000～4000ミリ、出幅は600～800ミリが対応可能です。  
・開口寸法切詰は10,000円です。・4mを超える長尺物につきましては、チャーター便 (運賃別途) となります。

1 テイジンのシャガーールは、特注にて右記の価格でお受けいたします。[ 開口... - 3000まで 25,000円高 / - 4000まで 50,000円高 ]  
2 クラレの彩FCは、特注にて右記の価格でお受けいたします。[ 開口... - 3000まで 20,000円高 / - 4000まで 40,000円高 ]





キャンパスカラー



ピンクベージュ 90-1003



収納時

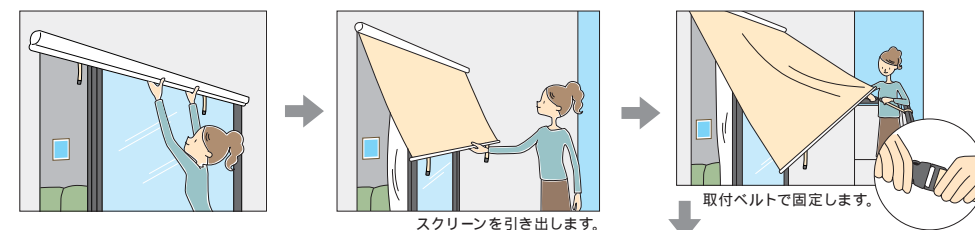


全開時

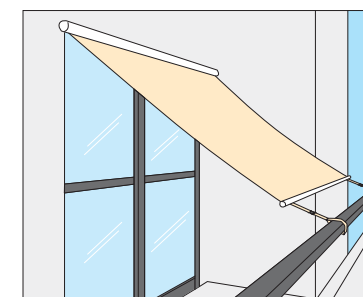
## 手軽に視線や日ざしをカット ベランダや窓辺に最適



### 操作方法



操作フックセット(オプション)使用時。



**⚠ 使用上のご注意**  
スクリーンを離すと自動的に巻きあがりますので注意してください。

### 仕様

フレーム	材質	アルミ押出型材	
	色	ステンカラー・アイボリーホワイト	
キャンパス	材質	ポリエステル仕様(フェラーリ社)	
	色	ソルティスエア(メッシュタイプ)	ピンクベージュ(P19参照)

### 価格

規格 間口(W)× 出幅(D)		価格(円)
2000×1800		90,000
操作フックセット(フック棒・掛け金具)P46参照		3,200

(寸法単位: mm)

・消費税別







キャンバス地: 5( PARA社 )



キャンバス地: 5010/14( PARA社 )



## 外壁を傷つけない自立型



外壁を傷つけないように建物から離れたところに支柱を立てる。

65mm×129mmの支柱。丈夫で安心な設計。

支柱は550mm地中に埋込み。



握りやすいレバー付き



風にも強い頑丈な支柱

## レバー操作ひとつでラクラク開閉

写真は壁付型

女性でも瞬時に開閉ができます。  
開閉のわずらわしさから解放され  
気軽にオーニングライフをお楽しみいただけます。  
便利な2段階調整付、お好みの角度でお使いいただけます。

開閉の流れ



収納時



半開時



全開時



補助ハンドル



レバー



## 優れた耐候性と耐光性

写真は壁付型

フレームはアルミ製。  
ボルトやナットは錆びにくいステンレス製を使用。  
収納時もアルミ製カバーがしっかりガードします。



樹脂キャップ

ステンレス製ボルト・ナット

アルミ製フレーム

## 仕様

フレーム	材質	アルミ押出型材
	色	ホワイト・ブラウン 1
キャンバス	材質	アクリル仕様 撥水加工 (PARA社)
	色	30色対応 (P59・60参照)
	特注 材質	再生ポリエステル100%仕様 撥水加工 (デザイン) 2
	特注 色	22色対応 (P62参照)
	特注 材質	ポリエステル仕様 防炎・防水 (クラレ) 3
	特注 色	30色以上対応 (P61参照)

## 操作

手動式	ワンタッチ開閉タイプ
-----	------------

## 価格

(寸法単位: mm)

サイズ	規格	間口 (W) × 出幅 (D) × 高さ (H)	価格 (円)
1.5間		2854 × 1888 × 2559	263,000
2.0間		3764 × 1888 × 2559	330,000

・消費税別 ・間口寸法切結は10,000円です。

- 在庫がなくなり次第終了となります。
- デザインのジャガーは、特注にて25,000円高でお受けいたします。
- クラレの彩FCは、特注にて20,000円高でお受けいたします。

キャンバス地: 72( PARA社 )



# 自立型 フォレスタ

テラス用オーニング

手動式／電動式 ロールタイプ 自立型



在庫がなくなり次第販売終了



キャンバス地: 636/10 (PARA社)

外壁を傷つけないイタリアンオーニング  
高級感のある2タイプをご用意



## 仕様

フレーム	材質	アルミ押出型材 (BAT社)
	色	アイボリーホワイト
キャンバス	材質	アクリル仕様 撥水加工 (PARA社)
	色	30色対応 (P59・60参照)
	材質	再生ポリエステル100%仕様 撥水加工 (デザイン) 1
	色	22色対応 (P62参照)
特注	材質	ポリエステル仕様 防炎・防水 (クラレ) 2
	色	30色以上対応 (P61参照)

## 操作

手動式	クランクハンドル (P47参照)
電動式	リモコン (電源: AC100V) (P64参照)

## 価格

価格 (円)	シングル タイプ	ダブル タイプ	(寸法単位: mm)							オプション部品名	価格(円)
			開口(W)	2500	3500	4500	5500	6500	7500		
			出幅(D)	1500	1500	2000	1500	2000	2500		
			手動	364,600	439,500	451,700	489,700	511,200	535,100	リモコン送信器(追加)	24,900
			電動	487,100	562,000	574,200	612,200	633,700	657,600	風力・検光センサー	86,000*
			手動	631,100	763,300	787,700	858,400	901,400	949,200	風力センサー	80,000
			電動	876,100	1,008,300	1,032,700	1,103,400	1,146,400	1,194,200	開口寸法切詰価格	10,000
										センサー設定用リモコン	30,900

・消費税別 ・雨カバーは壁付型フォレスタ参照 (P10) ・4mを超える長尺物 につきましては、チャーター便 (運賃別途) となります。 \*センサー設定用リモコン付きです。  
1 テイジンのシャガルは、特注にて下記の価格でお受けいたします。 シングルタイプ [ 開口... ~ 3000まで 25,000円高 / ~ 4500まで 50,000円高 ]  
ダブルタイプ [ 開口... ~ 3000まで 50,000円高 / ~ 4500まで 100,000円高 ]  
2 クラレの彩 FCは、特注にて下記の価格でお受けいたします。 シングルタイプ [ 開口... ~ 3000まで 20,000円高 / ~ 4500まで 40,000円高 ]  
ダブルタイプ [ 開口... ~ 3000まで 40,000円高 / ~ 4500まで 80,000円高 ]



# 自立型 ジェノバ

テラス用オーニング

手動式／電動式 ロールタイプ 自立型



オプション 雨カバー付

多彩なバリエーションで対応力が楽しめる

## 仕様

フレーム	材質	アルミ押出型材 (BAT社)
	色	アイボリーホワイト
キャンバス	材質	アクリル仕様 撥水加工 (PARA社)
	色	30色対応 (P59・60参照)
	材質	再生ポリエステル100%仕様 撥水加工 (デザイン) 1
	色	22色対応 (P62参照)
特注	材質	ポリエステル仕様 防炎・防水 (クラレ) 2
	色	30色以上対応 (P61参照)

## 操作

手動式	クランクハンドル (P47参照)
電動式	リモコン (電源: AC100V) (P64参照)

1 テイジンのシャガルは、特注にて下記の価格でお受けいたします。  
シングルタイプ [ 開口... ~ 3000まで 25,000円高 / ~ 4500まで 50,000円高 ]  
ダブルタイプ [ 開口... ~ 3000まで 50,000円高 / ~ 4500まで 100,000円高 ]  
2 クラレの彩 FCは、特注にて下記の価格でお受けいたします。  
シングルタイプ [ 開口... ~ 3000まで 20,000円高 / ~ 4500まで 40,000円高 ]  
ダブルタイプ [ 開口... ~ 3000まで 40,000円高 / ~ 4500まで 80,000円高 ]

## 価格

価格 (円)	シングル タイプ	ダブル タイプ	(寸法単位: mm)							オプション部品名	価格(円)
			開口(W)	2500	3500	4500	5500	6500	7500		
			出幅(D)	1500	1500	2000	1500	2000	2500		
			手動	364,600	439,500	451,700	489,700	511,200	535,100	リモコン送信器(追加)	24,900
			電動	487,100	562,000	574,200	612,200	633,700	657,600	風力・検光センサー	86,000*
			手動	631,100	763,300	787,700	858,400	901,400	949,200	風力センサー	80,000
			電動	876,100	1,008,300	1,032,700	1,103,400	1,146,400	1,194,200	開口寸法切詰価格	10,000
										センサー設定用リモコン	30,900



・消費税別  
・電動式はモーター保護の為、雨カバー等で本体に雨水がかからないようにしてください。  
・オプションは壁付型ジェノバ参照 (P12)  
・4mを超える長尺物 につきましては、チャーター便 (運賃別途) となります。





# 自立型 ECO 40

テラス用オーニング

手動式／電動式 ロールタイプ 自立型



オプション 雨カバー付

タカノからのこだわりのオーニング ECO 40

## シンプルな機能を備えた環境・エコを楽しく演出

### 仕様

フレーム	材質	アルミ押出型材 (BAT社)
	色	アイボリーホワイト
キャンバス	材質	アクリル仕様 撥水加工 (PARA社)
	色	30色対応 (P59・60参照)
	材質	再生ポリエステル100%仕様 撥水加工 (テイジン) 1
	色	22色対応 (P62参照)
特注	材質	ポリエステル仕様 防炎・防水 (クラレ) 2
	色	30色以上対応 (P61参照)

### 操作

手動式	クランクハンドル (P48参照)
電動式	押しボタンSW室内 (電源: AC100V) (P64参照)

1 ティジンのシャガールは、特注にて下記の価格でお受けいたします。  
 シングルタイプ [ 間口... ~ 3000 まで 25,000円高 / ~ 4000 まで 50,000円高 ]  
 ダブルタイプ [ 間口... ~ 3000 まで 50,000円高 / ~ 4000 まで 100,000円高 ]

2 クラレの彩FCは、特注にて下記の価格でお受けいたします。  
 シングルタイプ [ 間口... ~ 3000 まで 20,000円高 / ~ 4000 まで 40,000円高 ]  
 ダブルタイプ [ 間口... ~ 3000 まで 40,000円高 / ~ 4000 まで 80,000円高 ]

### 価格

手動式			電動式		
シングル			シングル		
出幅 (D)	1500	2000	出幅 (D)	1500	2000
間口 (W)			間口 (W)		
2500	260,100		2500	331,600	
3000	263,000	272,700	3000	334,500	344,200
3500	307,900	320,400	3500	379,400	391,900
4000	314,800	332,500	4000	386,300	404,000

ダブル			ダブル		
シングル			シングル		
出幅 (D)	1500	2000	出幅 (D)	1500	2000
間口 (W)			間口 (W)		
2500	427,200		2500	569,700	
3000	432,000	451,400	3000	575,000	594,400
3500	495,300	520,300	3500	638,300	663,300
4000	509,100	544,500	4000	652,100	687,500

・消費税別

・電動式はモーター保護の為、雨カバー等で本体に雨水がかからないようにしてください。

・オプションは壁付型ECO 40参照 (P14)

・4mを超える長尺物 につきましては、チャーター便 (運賃別途) となります。



# 自立型 バスコ スウェーデン

手動式／電動式 ウィンドウタイプ 自立型

窓用オーニング



キャンバス地: 72 (PARA社)

## 外壁を傷つけず設置場所を選ばない

### 仕様

フレーム	材質	アルミ押出型材 (NIMEX社)
	色	ステンカラー
キャンバス	材質	アクリル仕様 撥水加工 (PARA社)
	色	30色対応 (P59・60参照)
	材質	再生ポリエステル100%仕様 撥水加工 (テイジン) 1
	色	22色対応 (P62参照)
特注	材質	ポリエステル仕様 防炎・防水 (クラレ) 2
	色	30色以上対応 (P61参照)

### 操作

手動式	ウインチ仕様
電動式	リモコン (電源: AC100V) (P64参照)

スッキリ納まるカセットタイプ。

電動リモコンタイプ・  
手動ウインチタイプから選択可能。

オプション部品名	価格 (円)
リモコン送信器 (追加分)	24,900
風力・日光センサー	86,000*
風力センサー	80,000
間口寸法切替価格	10,000
センサー設定用リモコン	30,900

\*センサー設定用リモコン付きです。

### 価格

		(寸法単位: mm)					
価格 (円)	間口 (W)	2000			3000		
		800	1000	1200	800	1000	1200
価格 (円)	手動	192,700	199,600	205,700	240,100	248,700	256,400
	電動	316,800			364,200		

・消費税別 4mを超える長尺物 につきましては、チャーター便 (運賃別途) となります。

1 ティジンのシャガールは、特注にて下記の価格でお受けいたします。  
 [ 間口... ~ 3000 まで 25,000円高 / ~ 4000 まで 50,000円高 ]

2 クラレの彩FCは、特注にて下記の価格でお受けいたします。  
 [ 間口... ~ 3000 まで 20,000円高 / ~ 4000 まで 40,000円高 ]

### 開閉の流れ



収納時



半開時



全開時

日の傾きに応じて深い角度まで  
降ろせます。視線よけにも最適です。





収納時

全開時

キャンバス地: 69( PARA社 )

簡単なワンタッチ開閉 レバー操作ひとつで簡単に開閉



全開時



収納時

## 店舗や公共施設に「ワイド5m」の大型オーニング



キャンバス地: 69( PARA社 )



キャンバス地: 12( PARA社 )



キャンバス地: 39( PARA社 )

### 開閉の4ステップ



### 仕様

フレーム	材質	アルミ押出型材
	色	ホワイト
キャンバス	材質	アクリル仕様 撥水加工( PARA社 )
	色	30色対応( P59・60参照 )
	特注	材質 再生ポリエステル100%仕様 撥水加工(デザイン) ! 色 22色対応( P62参照 )

### 操作

手動式	ワンタッチ開閉タイプ
-----	------------

### 価格

( 寸法単位: mm )		
呼称	規格 間口(W) × 出幅(D) × 高さ(H)	価格(円)
間口W49タイプ	4904 × 2631 × 2797	498,000

・消費税別 ・切詰は間口W3000まで可能です。・間口寸法切詰は60,000円です。  
1 デザインのシャッフルは、特注にて60,000円高でお受けいたします。  
・4mを超える長尺物 につきましては、チャーター便( 運賃別途 )となります。





キャンバス地: 5( PARA社 )



キャンバス地: 69( PARA社 )



キャンバス地: 12・6・13( PARA社 )



キャンバス地: 6( PARA社 )

全開時

収納時

## 風に強い新設計 さまざまな用途に



キャンバス地: 5( PARA社 )



キャンバス地: 72( PARA社 )

### 開閉の3ステップ



収納時



片方のハンドルを持ち  
レバーを引いてロックを解除します。



ハンドルを手前に引きながら  
補助ハンドルを上引き上げます。



開いたのち、レバーを離して  
ロックを掛けます。

### 仕様

フレーム	材質	アルミ押出型材
	色	ホワイト・ブラウン 1
キャンバス	材質	アクリル仕様 撥水加工( PARA社 )
	色	30色対応( P59・60参照 )
	材質	再生ポリエステル100%仕様 撥水加工(デザイン) 2
	色	22色対応( P62参照 )
特注	材質	ポリエステル仕様 防炎・防水(クラレ) 3
	色	30色以上対応( P61参照 )

### 操作

手動式		ワンタッチ開閉タイプ	
価格		( 寸法単位: mm )	
設置方法	W×L×H	価格( 円 )	
柱埋込み使用	2854×3691×2559	420,000	
	3764×3691×2559	460,000	
ベースプレート	1 台分 ( P49参照 )	60,000	

- ・消費税別  
・間口寸法切詰は20,000円です。  
1 在庫がなくなくなり次第終了となります。  
2 デザインのシャガールは、特注にて50,000円高でお受けいたします。  
3 クラレの彩FCは、特注にて40,000円高でお受けいたします。





キャンバス地: 40( PARA社 )



キャンバス地: 18( PARA社 )

キャンバス地: 11( PARA社 )

## アルミフレームとの一体型 ゆったりとしたキャンバスの優しさ



イメージです



キャンバス地: 1243( PARA社 )

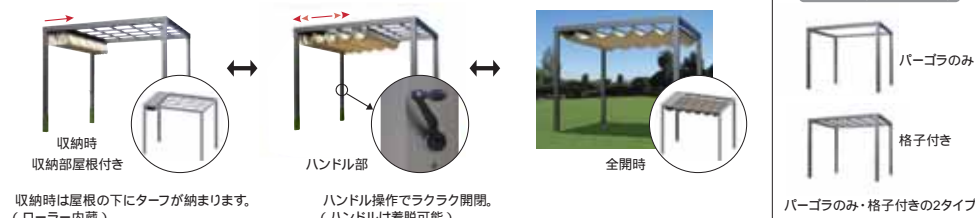


キャンバス地: 5011/11( PARA社 )



キャンバス地: 38( PARA社 )

### 開閉の流れ



### 仕様

フレーム	材質	アルミ押出型材
	色	ステンカラー
キャンバス	材質	アクリル仕様 撥水加工( PARA社 )
	色	30色対応( P59・60参照 )
	材質	再生ポリエステル100%仕様 撥水加工(デザイン) 1
	色	22色対応( P62参照 )

### 操作

手動式	ハンドル手回し
-----	---------

### 価格

( 寸法単位: mm )

規格 間口(W) × 出幅(D)	価格(円)	
	オーニング付格子なし	オーニング付格子
3000 × 2000	480,000	528,000
4000 × 2000	540,000	578,000
4000 × 3000	620,000	686,000
5000 × 3000	660,000	744,000

ベースプレート	1台分(P50参照)	50,000
---------	------------	--------

・規格以外のサイズも対応可能です。・2連棟仕様(6本柱)も対応可能です。  
1 デザインのシャガルルは、特注にて下記の価格割増しでお受けいたします。

規格 間口(W) × 出幅(D)	割増価格(円)
3000 × 2000	25,000
4000 × 2000	32,000
4000 × 3000	52,000
5000 × 3000	66,000

( 寸法単位: mm )

・消費税別 ・4mを超える長尺物 につきましては、チャーター便(運賃別途)となります。





キャンバス地: 15/1 (PARA社)



## 既存のパーゴラなどに吊るすように

チェーン操作でラクラク開閉



ストライプの向きは特注タイプ

チェーン部分



## オープンカフェへの設置



光を取り込み



光を遮る

## 仕様

フレーム	材質	アルミ押出型材
	色	ステンカラー
キャンバス	材質	アクリル仕様 撥水加工 (PARA社)
	色	30色対応 (P59・60参照)
	特注	材質 再生ポリエステル100%仕様 撥水加工 (テイジン) 1 色 22色対応 (P62参照)

## 操作

手動式	ボールチェーン
-----	---------



・別売品 ボールチェーンロック  
(取付条件によりご検討ください。)

## 価格

規格	開口(W)×出幅(D)	価格(円)
3000×2000		233,000
4000×2000		294,000
4000×3000		332,000
5000×3000		390,200
5000×4000		509,900

・規格以外のサイズも対応可能です。  
1 ティジンのシャッガルは、特注にて下記の価格割増してお受けいたします。

規格	開口(W)×出幅(D)	割増価格(円)
3000×2000		18,000
4000×2000		22,000
4000×3000		32,000
5000×3000		40,000
5000×4000		52,000

・消費税別 ・4mを超える長尺物につきましては、チャーター便(運賃別途)となります。

【デザイン事例】

(寸法単位: mm)

(寸法単位: mm)

在庫がなくなり次第販売終了



全開時



収納時

## 2本柱で広いスペースを使えます



キャンバス地: 72( PARA 社 )

全開時



収納時

### 仕様

フレーム	材質	アルミ押出型材
	色	ステンカラー
キャンバス	材質	アクリル仕様 撥水加工( PARA 社 )
	色	30色対応( P59・60参照 )
	特注	材質 再生ポリエステル100%仕様 撥水加工( テイジン ) 1 色 22色対応( P62参照 )
収納カバー	材質	アルミ押出型材 アルミ板
	色	ステンカラー

### 操作

手動式	ボールチェーン( P34 ゆらぎ-2 参照 )
-----	-------------------------

・別売品 ボールチェーンロック( 取付条件によりご検討ください。 )

### 価格

( 寸法単位: mm )

規格 間口( W ) × 出幅( D )	価格( 円 )
3000 × 2000	339,400
4000 × 2000	400,400
4000 × 3000	446,600

### オプション 収納カバー

( 寸法単位: mm )

出幅( D )	価格( 円 )
2000	106,000
3000	156,200

・消費税別 ・テイジンシャガールは、別途お見積りいたします。

・3本柱仕様で、W5000の特注対応が可能です。別途お見積りいたします。

・規格以外のサイズも対応可能です。  
・4mを超える長尺物につきましては、チャーター便( 運賃別途 )となります。



在庫がなくなり次第販売終了



全開時



半開時



収納時

## 既存の建物に載せるように取り付ける



全開時



収納時



### 仕様

フレーム	材質	アルミ押出形材
	色	ホワイト(特注対応:ブラック)
キャンバス	材質	ポリエステル仕様(フェラーリ社)
	色	ブレコンTRAN ベージュ(P60参照)

・特注キャンバスの注文も可能です。

### 操作

電動式	リモコン(電源: AC100V)(P64参照)
-----	-------------------------

### 価格

(寸法単位: mm)

開口(W)	出幅(D)	2000	3000
2000		480,900	500,900
2500		487,400	507,400
3000		523,500	544,000
3500		530,000	550,000
4000		537,500	557,000

・消費税別 ・規格以外のサイズも対応可能です。  
・4mを超える長尺物につきましては、チャーター便(運賃別途)となります。

オプション部品名	価格(円)
リモコン送信器(追加分)	24,900
風力・陽光センサー	86,000*
風力センサー	80,000
センサー設定用リモコン	30,900

\*センサー設定用リモコン付きです。 ・消費税別



フラットタイプ キャンバスは、メッシュ生地 of 3色からの選択になります。



メッシュ生地  
キャンバスカラー



サンドベージュ 86-2012 シルバー 86-2048 ブラック 86-2053 写真カラーは印刷のため実際の色と異なる場合がございます。  
防炎製品認定番号：F-11050  
表面処理：アクリル樹脂防汚コート加工

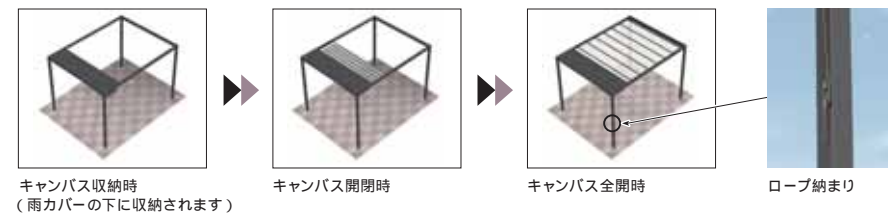
勾配タイプ キャンバスは、アクリル仕様 (PARA社) 30色からの選択になります。



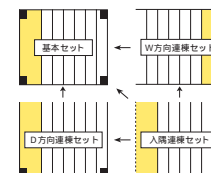
## 自在に連棟 フリースタイルオーニング

- ・手動ロープ操作で、簡単に開閉できます。
- ・フラットタイプは、日よけ専用のメッシュキャンバスでさらに開放感が得られます。
- ・勾配タイプは、オプションとして雨天対応の雨樋・雨樋カバーをセットできます。
- ・設置条件に合わせて、どのようなスペースにも様々な組み合わせで対応できます。
- ・フレーム部に照明やヒーターを取り付ける事ができます。

### キャンバス開閉の流れ

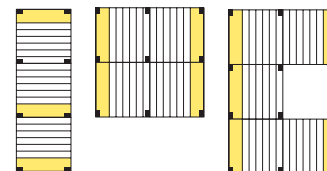


### 連棟構成



キャンバス収納方向は左右どちら側でも選択可能です。

### 連棟展開例



その他、組み合わせ不明な点についてはご相談ください。

### 仕様

フレーム	材質	アルミ押出型材
	色	ブラック (特注対応: ホワイト)
キャンバス	フラットタイプ	材質 ポリエステル仕様 (基布)・メッシュ生地 (フェラーリ社)
	色	サンドベージュ・シルバー・ブラック
	勾配タイプ	材質 アクリル仕様 撥水加工 (PARA社)
	色	30色対応 (P59・60参照)
特注	材質	再生ポリエステル100%仕様 撥水加工 (テイジン) 1
	色	22色対応 (P62参照)

・勾配タイプは特注キャンバスの注文も可能です。



雨樋・雨樋カバーの取付例。(オプション)照明・ヒーター等、取付可能です。(別途相談)

### 操作

手動式 ロープ操作

### 価格

規格 間口 (W) × 出幅 (D)		価格 (円)	
		勾配タイプ	フラットタイプ
4090 × 2090	基本セット	470,000	502,000
	W方向連棟セット	426,000	448,000
	D方向連棟セット	424,000	446,000
	入隅連棟セット	378,000	398,000
4090 × 3090	基本セット	566,000	606,000
	W方向連棟セット	504,000	546,000
	D方向連棟セット	502,000	544,000
	入隅連棟セット	456,000	496,000

・規格以外のサイズも対応可能です。

1 ティジンのジャガーは特注にて、アクリル生地の商品代金に、下記の価格割増しでお受けいたします。

オプション	価格 (円)	規格 間口 (W) × 出幅 (D) 割増価格 (円)	
雨樋セット (雨樋・雨樋カバー)	78,000	4090 × 2090	32,000
ベースプレート (1ヶ入り)	25,000	4090 × 3090	52,000
ベースプレート (2ヶ入り)	40,000		

・消費税別 ・4mを超える長尺物につきましては、チャーター便 (運賃別途) となります。





GOOD DESIGN AWARD  
2013年度受賞

# 簡易施工式 自立型オーニング リパーロ

手動式 スライド式 自立型



## オーニングはさらに活躍の場を広げます

業界初 据え置き式基礎

特許出願中

- ・大がかりな工事の要らない、据え置き式基礎工法。(ウェイトによる固定)
- ・屋上など従来設置不可能だった環境でのオーニングの利用が可能。
- ・ウェイトベース部を分解可能な構造にすることで、破壊することなく容易に移設が可能。
- ・設置作業の容易性やコストの面、さらにはエコ・省エネの観点からもメリットがある。



step 1

設置の簡易性とコストを考慮し、単一モジュールの組み合わせでベースウェイト部を構成しました。コンクリート製モジュールブロック一つ当たりの重さは約4kg。作業者がエレベーターを使用し、階上に運搬することも考慮した重量・サイジングです。



step 2

据え置き式基礎の安全性を確保するため、貫通シャフトを用い、基礎ベースブロックが崩れないようにします。まずはシャフトと柱部を連結します。



step 3

ベースブロックモジュールの穴にシャフトを通してながら積み重ねていきます。



step 4

ブロックを積み終えたら、板金でフタをし、ボルトで締め上げて固定します。(シャフトの端部はネジ切処理)



step 5

完成イメージ。組み立てと逆の手順で、分解することが可能です。

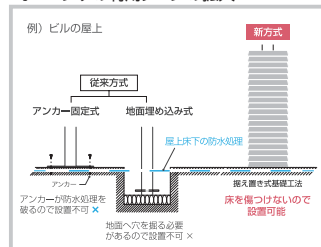
これまではブロック同士またはブロックと柱を接着して固定していたため、移設の際、ウェイトを破壊する必要がありました。



step 6

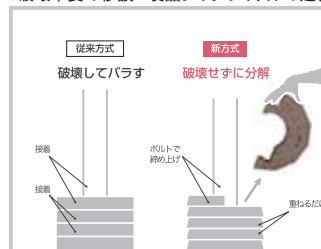
ウェイトベースのコストダウンを図るため、ブロックには金型から離型しやすいように勾配をつけ、その勾配をそのままデザインに生かしています。また、シャフトを挿す穴位置(2箇所ある)を変えることで、ブロックの重なる角度が変わり、外観の意匠に変化を与えることができます。

### オーニングの利用シーンの拡大



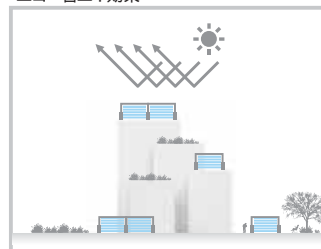
これまでは、床下に防水処理をしているビルの屋上など、固定に際し工事が必要な場所には設置できないケースがありました。据え置き式基礎工法(ウェイトでの固定法)を用いることにより、大がかりな工事の必要がなくなり、周囲環境にダメージを与えることが無くなるため、場所を選ばない設置が可能になりました。

### 破壊不要の移設・製品ライフサイクルの延長



従来の方式では、柱とベース部、そしてブロック同士が固定(接着)されていたため、移設に際してベース部を一度破壊する必要がありました。しかし、据え置き式基礎工法では、ベースウェイトを破壊せずに分解できるため、商品ライフサイクルの延長に貢献します。

### エコ・省エネ効果

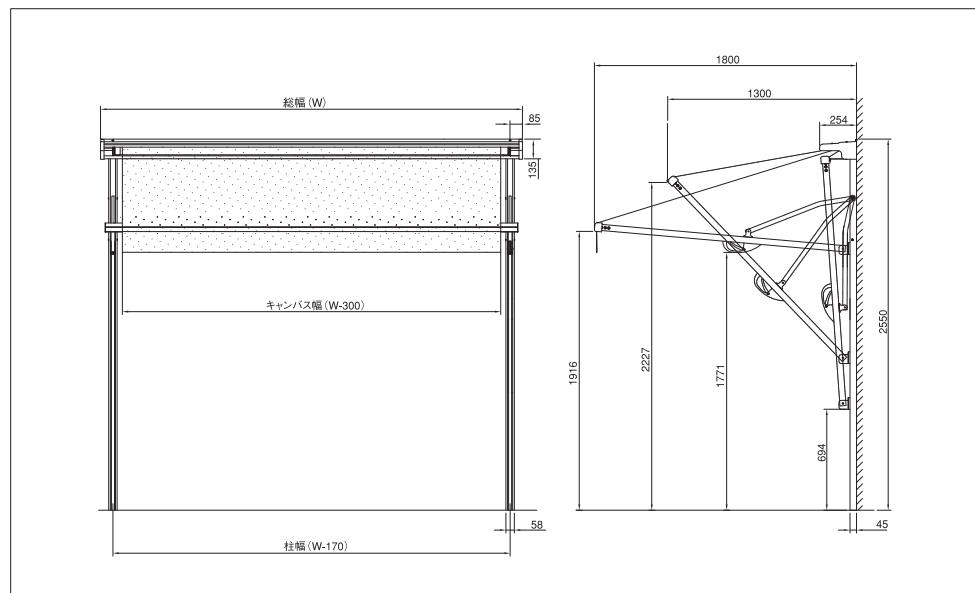


据え置き式基礎工法により、様々な場所への設置が可能になります。そのため、より大きな軒効果や屋上への太陽光の遮断効果が得られ、屋内の温度上昇を抑えることが可能になるなど、エコ・省エネ効果が期待できます。

この据え置き式基礎は、ゆらぎ等、その他商品でも対応可能です。商品の大きさ・設置状況により仕様数量が変更になりますので、事前にお問い合わせください。

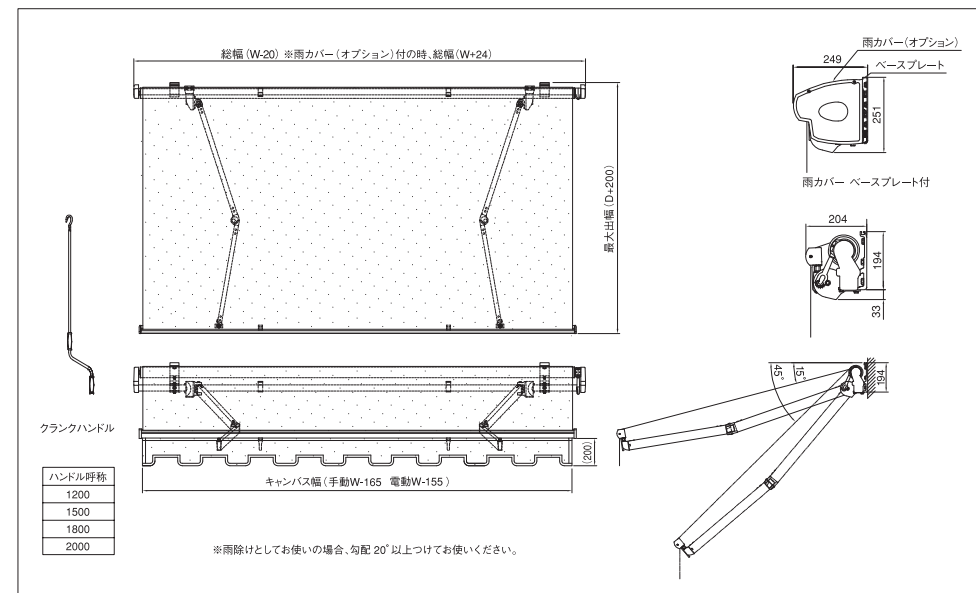
壁付型 木かげ 基本寸法図

(単位:mm)



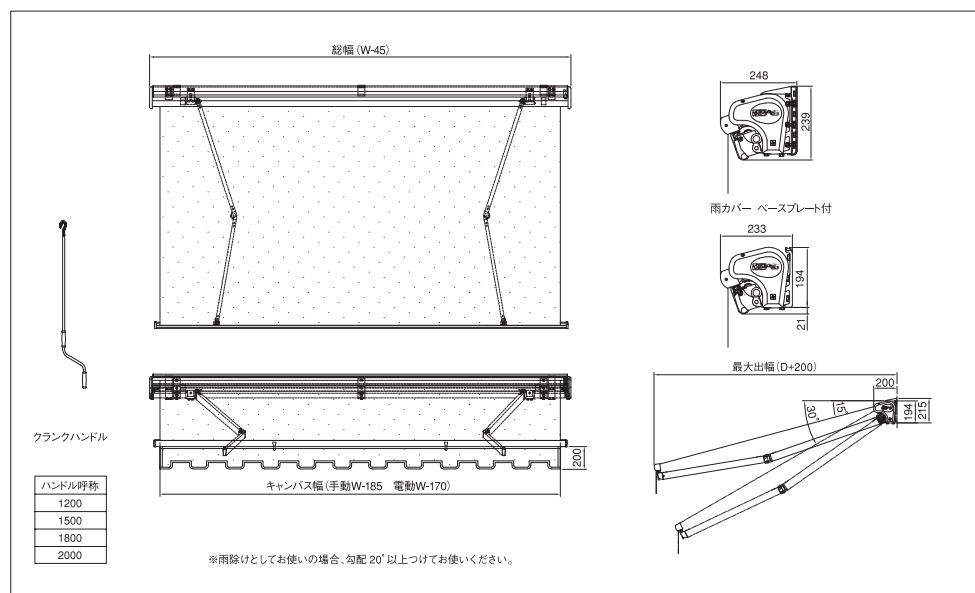
壁付型 ジェノバ 基本寸法図

(単位:mm)



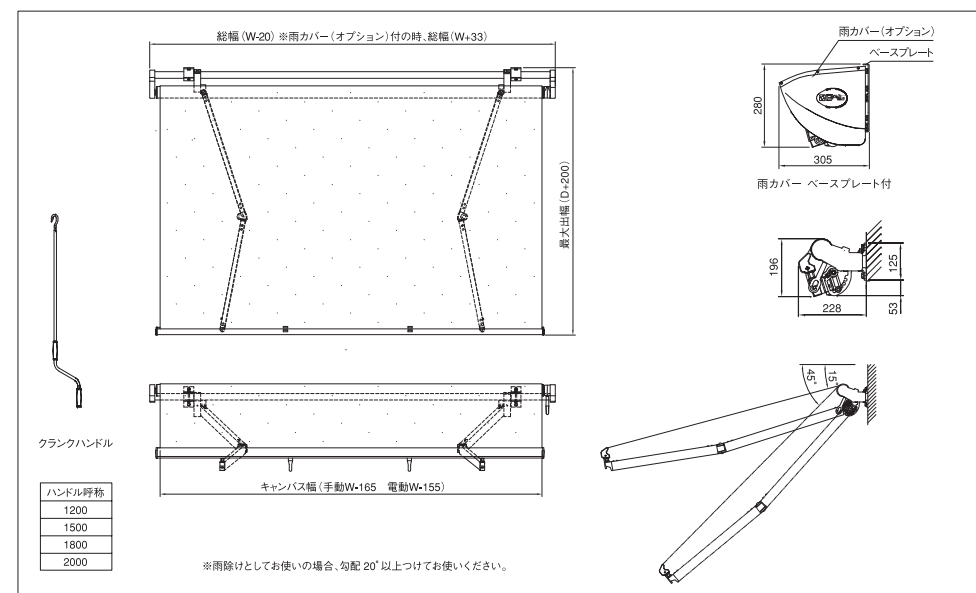
壁付型 フォレスタ 基本寸法図

(単位:mm)



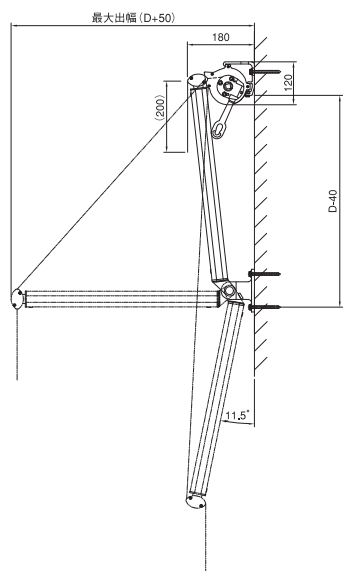
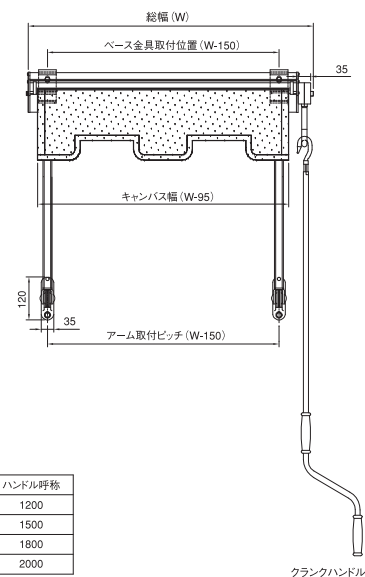
壁付型 ECO 40 基本寸法図

(単位:mm)

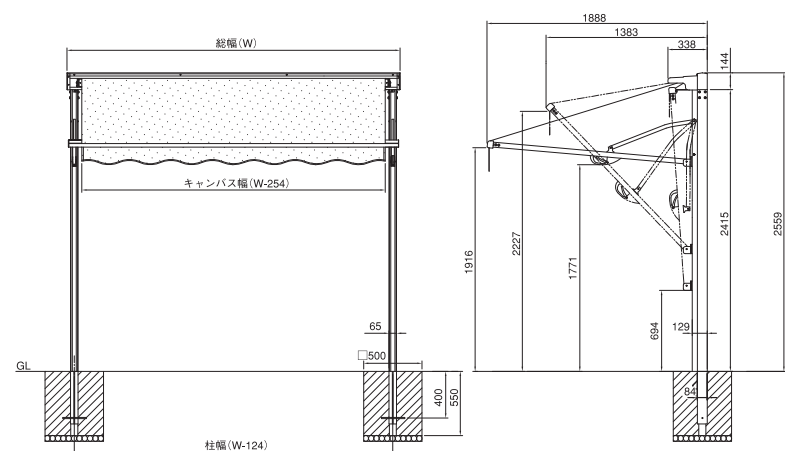
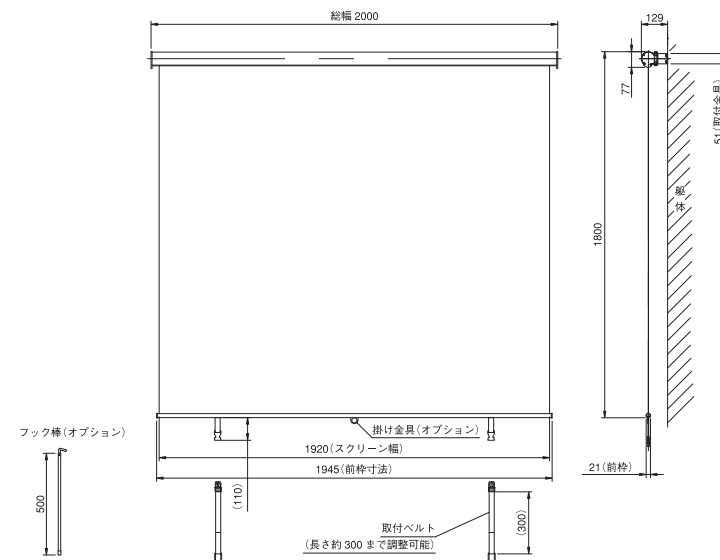
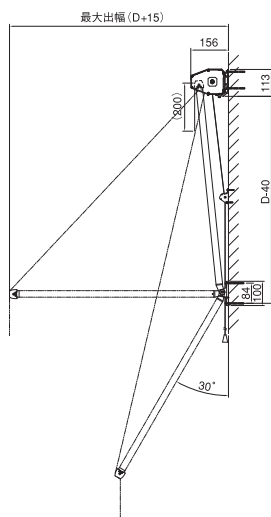
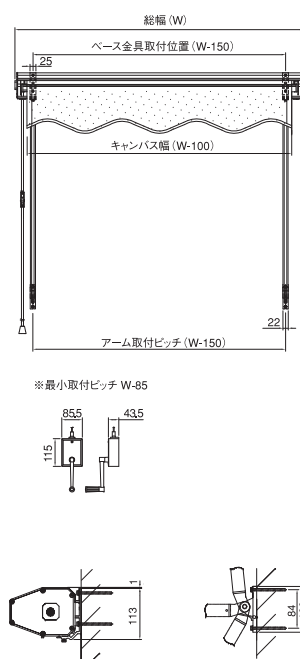




## 【イタリア】

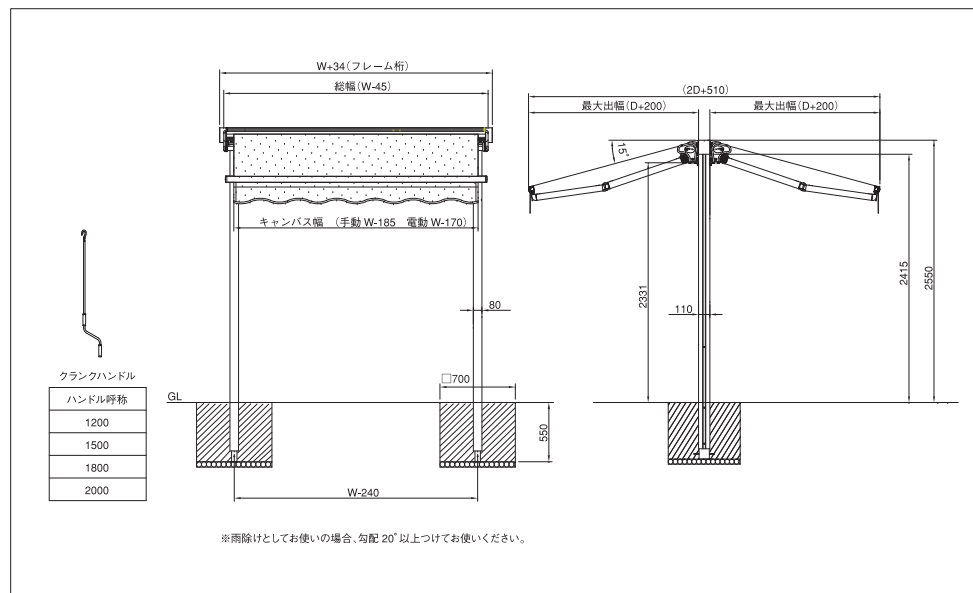


## 【スウェーデン】



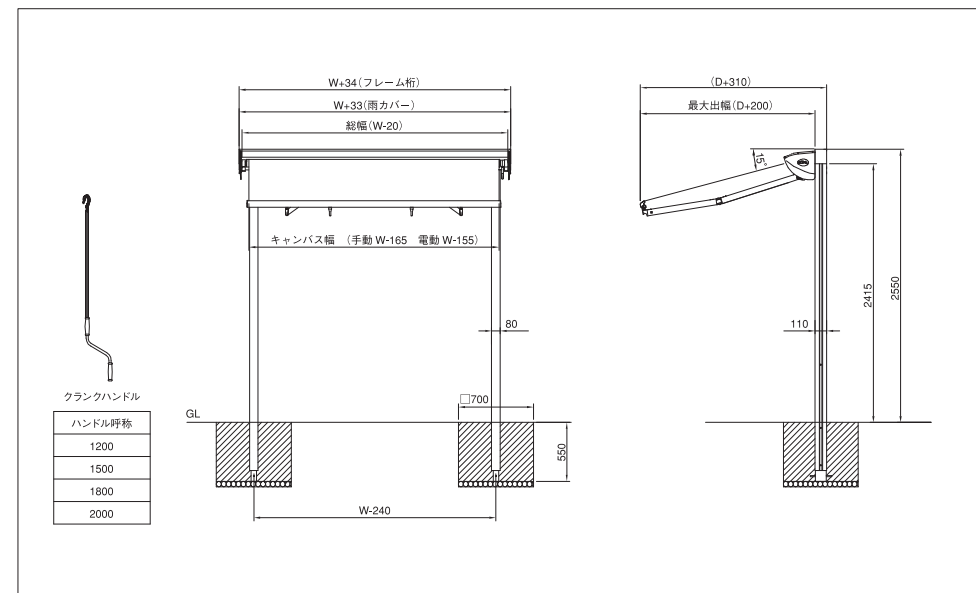
自立型 フォレスタ 基本寸法図

(単位: mm)



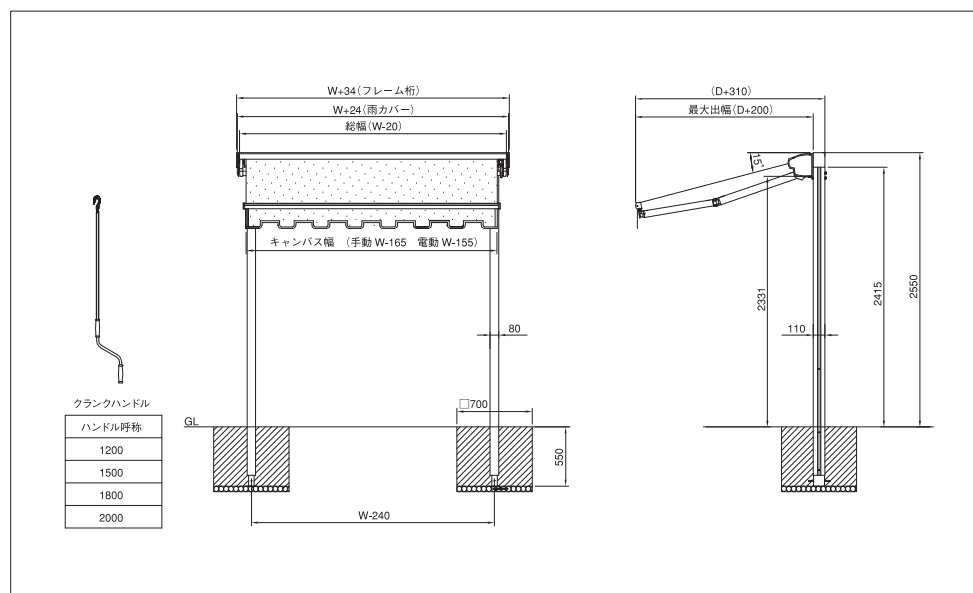
自立型 ECO40 基本寸法図

(単位: mm)



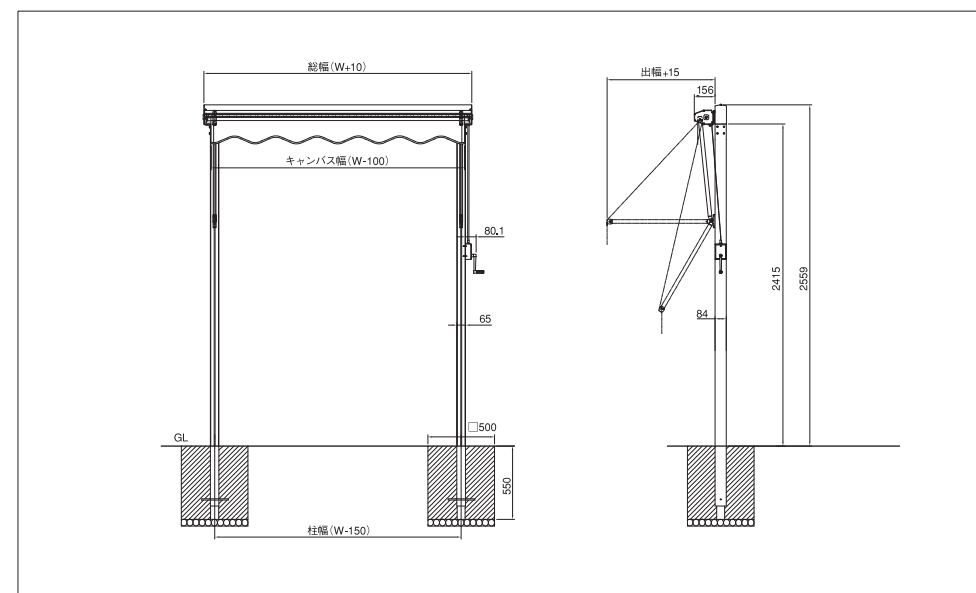
自立型 ジェノバ 基本寸法図

(単位: mm)



自立型 ボスコ スウェーデン 基本寸法図

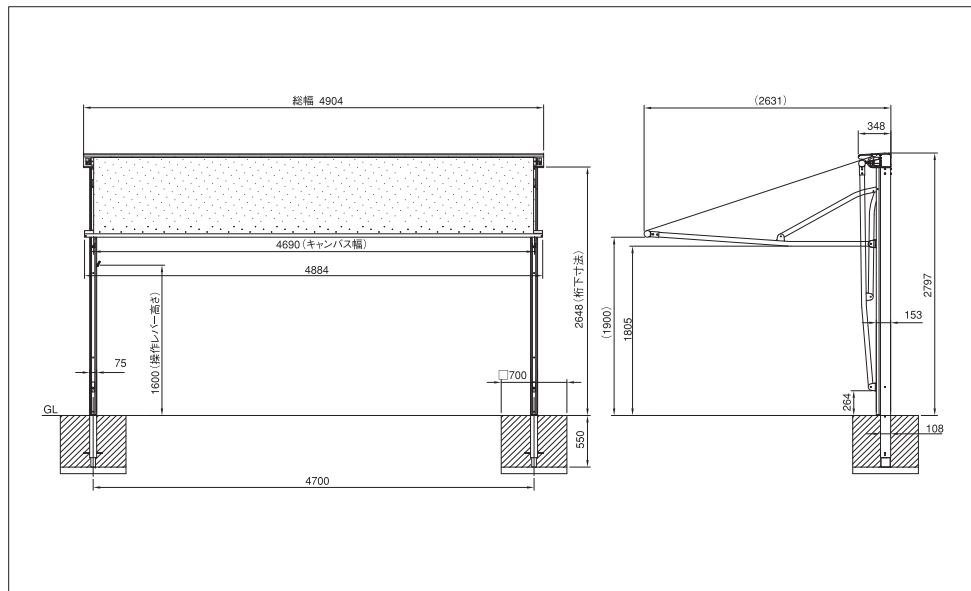
(単位: mm)





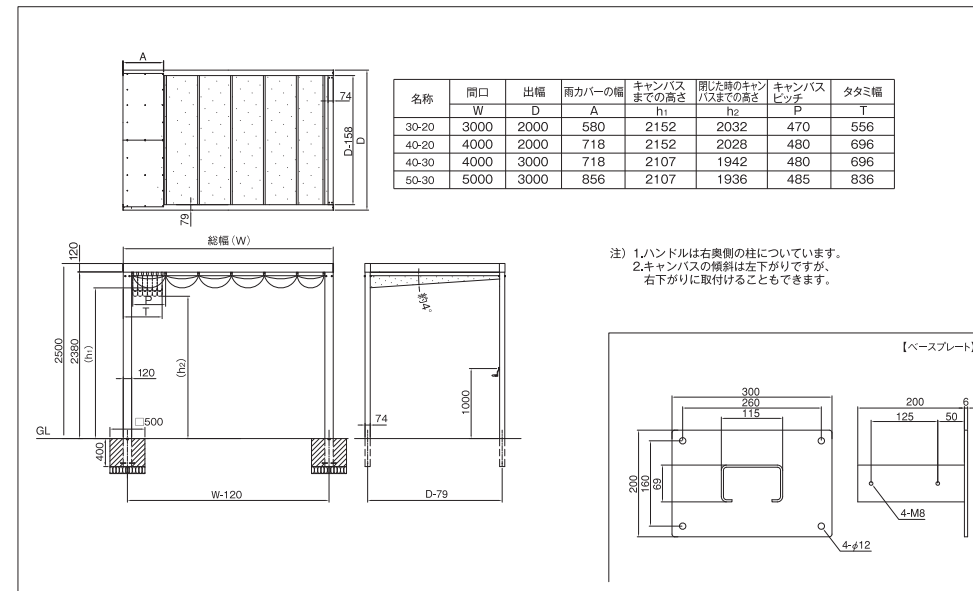
自立型 ベガ (総幅W49タイプ) 基本寸法図

(単位:mm)



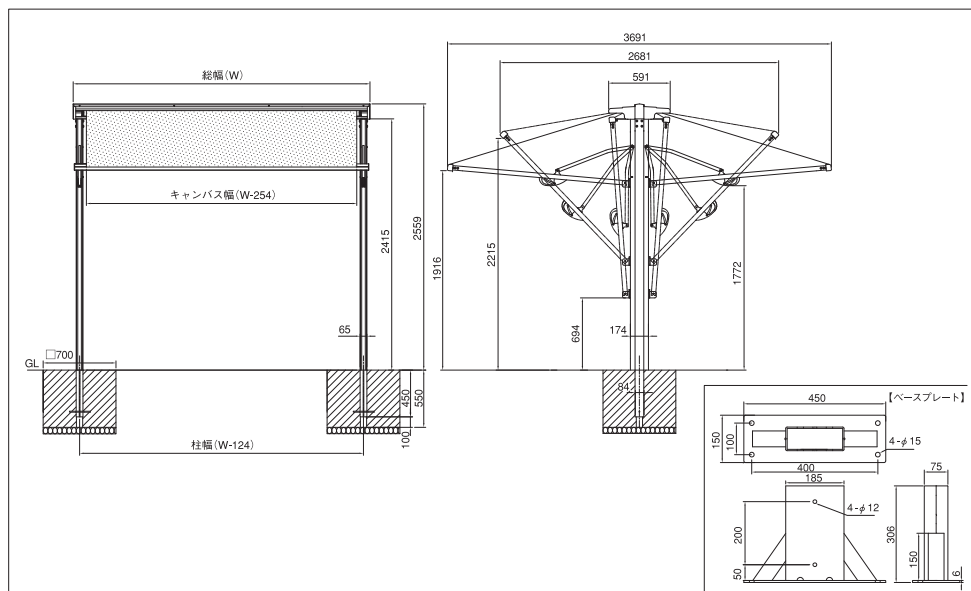
自立型 ゆらぎ 基本寸法図

(単位:mm)



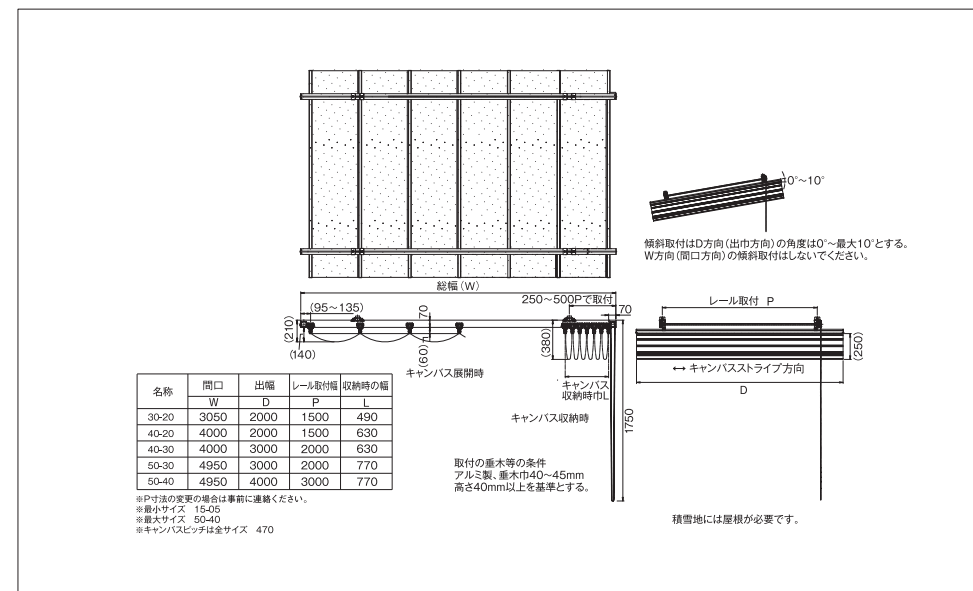
自立型 カシオペア 基本寸法図

(単位:mm)



屋根付型 ゆらぎ-2 基本寸法図

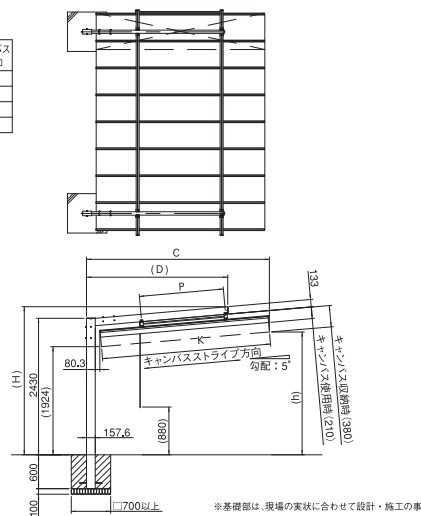
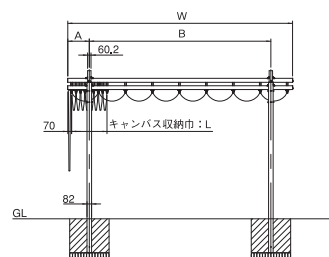
(単位:mm)



自立型 ゆらぎ-3 基本寸法図

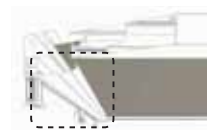
(単位:mm)

名称	フレーム 取付位置	フレーム ピッチ	フレーム 出幅	フレーム 高さ	レール取付 ピッチ	間口	出幅	キャンバス 高さ	キャンバス 出幅	キャンバス 収納巾
間口×出幅	A	B	D	H	P	W	C	h	K	L
3000×2000	315	2420	(1766)	(2571)	1000	3050	2260	(2103)	2000	490
4000×2000	385	3230	(1766)	(2571)	1000	4000	2260	(2103)	2000	630
4000×3000	385	3230	(2514)	(2636)	1500	4000	3256	(2191)	3000	630

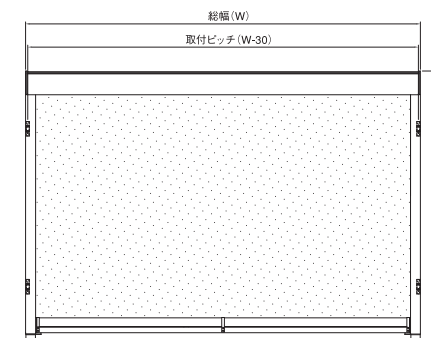


屋根付型 スカイ21 基本寸法図

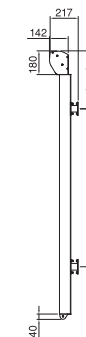
(単位:mm)



※雨樋付きレールで、キャンバスとレールの  
隙間からの水落が少なくなります。  
※レール先端の最終の雨仕舞いについては  
ご相談ください。



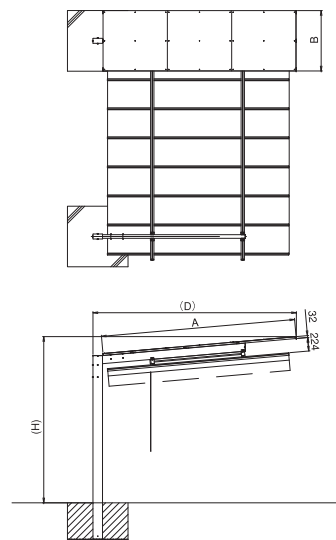
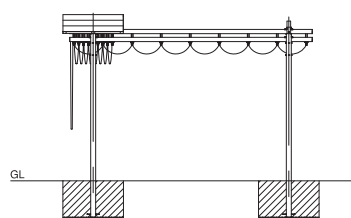
※雨除けとしてお使いの場合、勾配15°以上つけてお使いください。



自立型 ゆらぎ-3 基本寸法図 (オプション収納カバー)

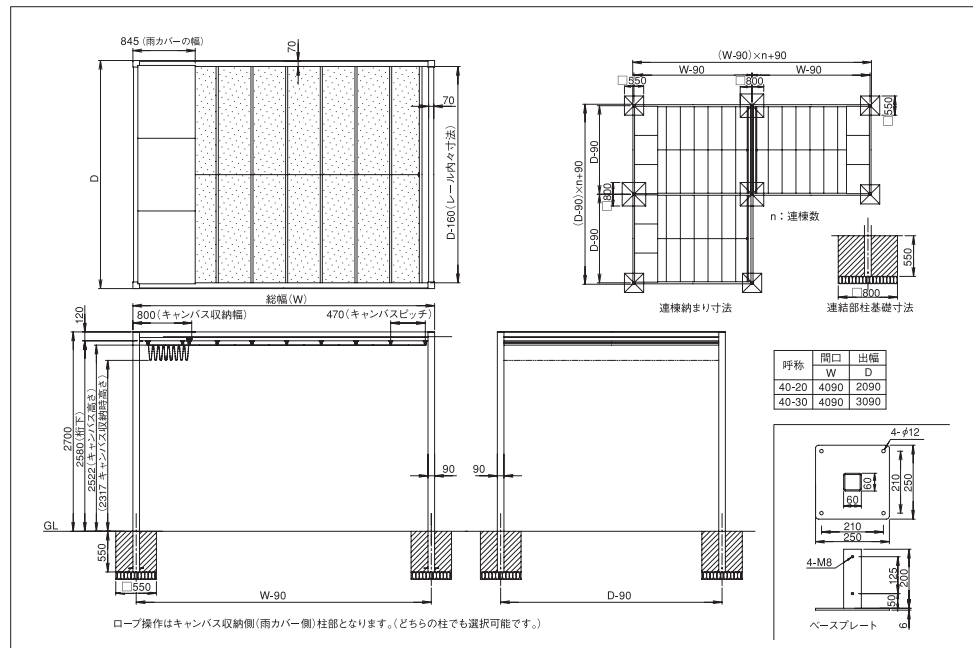
(単位:mm)

呼称	収納カバー (出幅)	収納カバー (幅)	出幅	高さ
	A	B	D	H
出幅20用	2200,4	836,5	(2362)	(2657)
出幅30用	3200,4	996,5	(3359)	(2744)

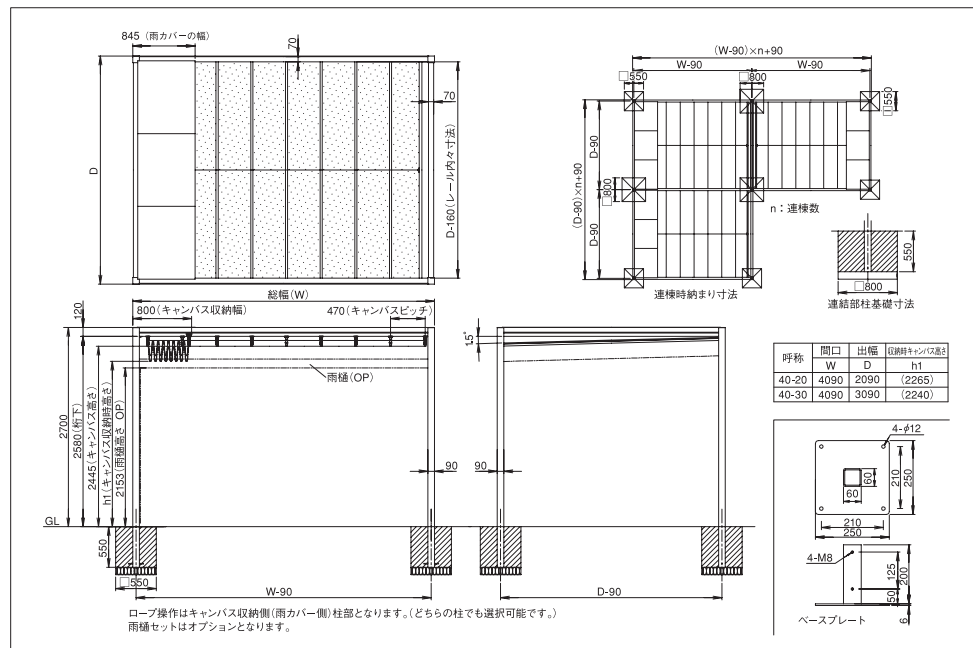




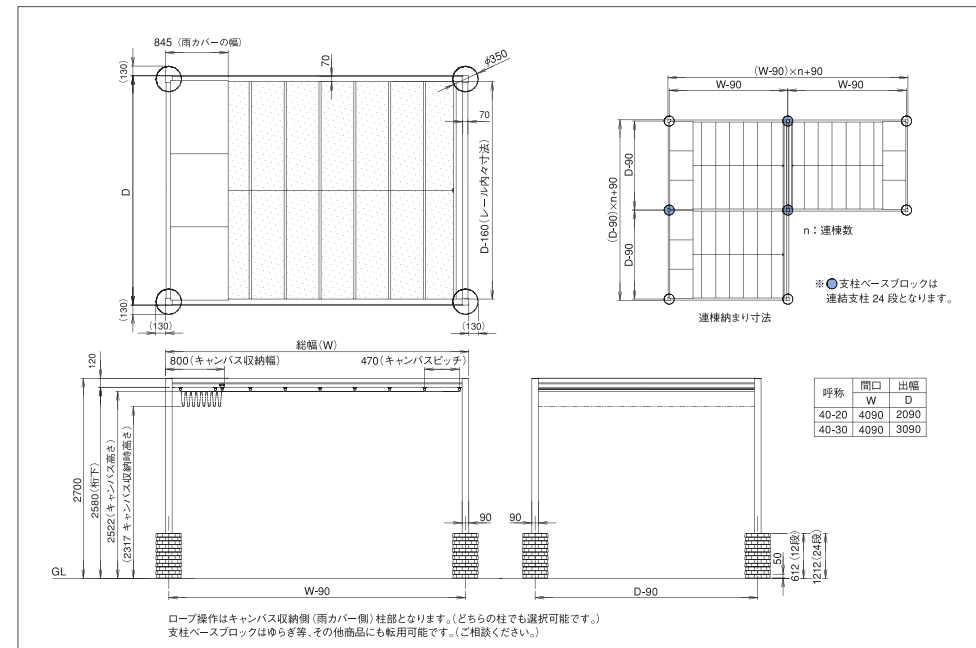
【フラットタイプ】



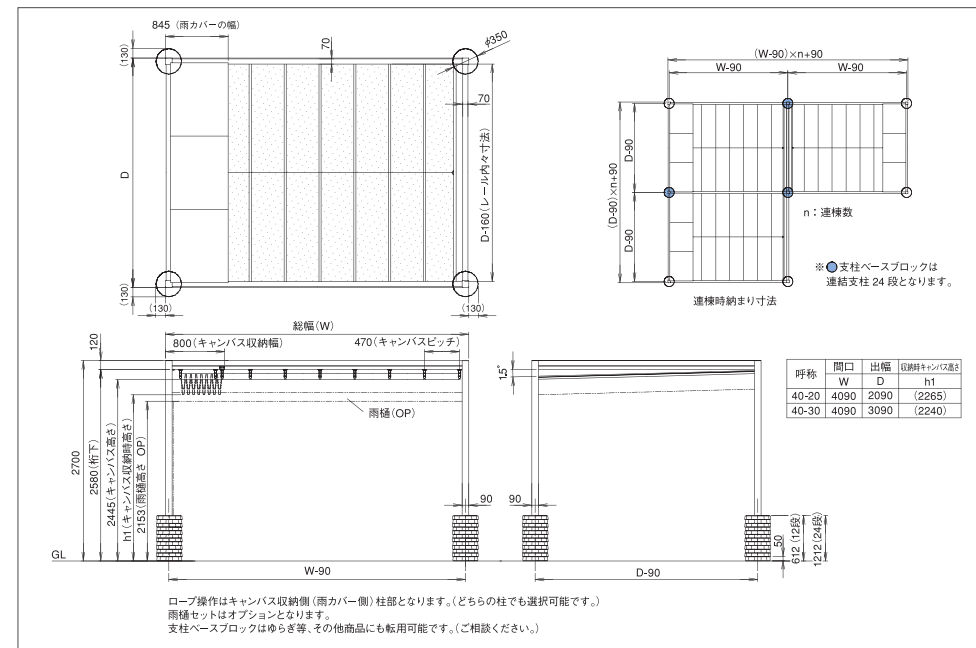
【勾配タイプ】



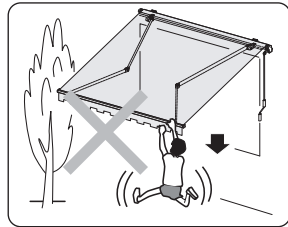
【フラットタイプ】 支柱ベースブロック仕様



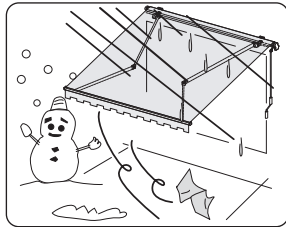
【勾配タイプ】 支柱ベースブロック仕様



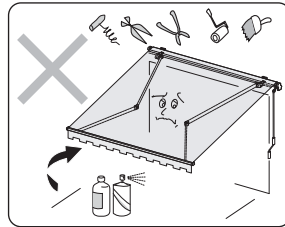
## オーニング製品使用上の注意事項



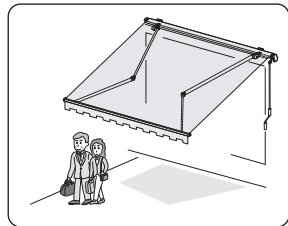
**警告** アームや前枠やキャンバスにぶら下がったり、本品に植木鉢等重いものを吊り下げないでください。



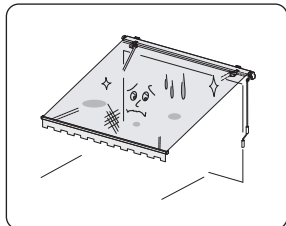
**警告** 強い風雨の時、積雪の際にはキャンバスを収納してください。屋根に積雪があるときは、直ちに雪を降ろしてください。



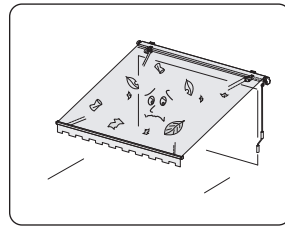
**警告** 化学薬品は変色などの原因となりますので洗い流してください。又、独自の判断で本品の強度が落ちるような仕様の変更はしないでください。



**警告** 夜間や外出の際には、急な天候の変化により本品を破損する恐れがありますので必ずキャンバスを収納してください。



**警告** キャンバスが凍結している場合は解けるまで待つてから操作してください。又、キャンバスの上に雨水がある場合は周りの人や荷物に注意して操作してください。



**警告** キャンバスの上にゴミ等がある場合は、取り除いてください。

**警告** 小学生以下の子供には使用させないでください。ご自分で修理はしないでください。大変危険です。

**警告** アームにはバネが組み込まれている商品もあります。不用意にさわりますと、ケガをする恐れがあります。

## お手入れ

本製品は動くものです。いつまでも良い状態でご使用されるために、日頃からの定期点検を行ってください。

### 【1】点検項目

- 各締結ボルト・ビス類の緩みを確認  
緩んでいた場合は締め付けなおすか、或いは販売店にご依頼ください。
- アームの可動部分の軸などへのグリス補充  
市販のスプレー式潤滑剤等を吹きつけて油切れによるきしみを防いでください。
- 本体フレームのお手入れ  
ぬるま湯が薄めた台所用中性洗剤を浸した柔らかい布を、かたくしぼって汚れを拭き取ってください。
- キャンバスのお手入れ  
キャンバスが乾いている状態で定期的に埃をブラシ又は掃除機で取り除いてください。  
汚れが頑固な場合は、40度程度のお湯で洗ってください。  
キャンバスはこすると汚れがひどくなる場合がありますので、販売店へのクリーニング依頼をお勧めします。  
破損等でキャンバスの交換が必要になった場合は販売店へご連絡ください。

### 【2】消耗品交換時期の目安

キャンバス	約5年
クランク	使用往復回数約5,000回又は3年

## アフターサービスと保証について

### 転居されるときは

ご転居により、お買い求めの販売店のアフターサービスを受けられなくなる場合は、前もって販売店にご相談ください。

### 保証について

この商品は保証書付きです。保証書は販売店で所定事項を記入してお渡しいたしますので、記載内容をご確認頂き、大切に保管してください。  
保証期間経過後の修理については、販売店にご相談ください。  
修理によって機能が維持できる場合は、お客様のご要望により有料で修理いたします。

### アフターサービスなどで困りの場合は

アフターサービスについてご不明の場合、その他お困りの場合は、お買い上げの販売店、又は工事店にお問い合わせください。

または弊社お客様係

フリーダイヤル 0120-85-3091

お問い合わせください。

### 免責事項について

保証期間内でも次の様な場合は、有償修理となります。

- (イ) 当社の手配によらない第三者の加工、施工(基礎工事、取付け工事、シーリング工事など)、管理、メンテナンスなどに起因する不具合(例えば、海砂や急結材を使用したモルタルによる腐食。中性洗剤以外のクリーニング剤を使用したことによる変色や腐食。工事中の養生不良に起因する変色、腐食など)
- (ロ) 表示された商品の性能を超えた性能を必要とする場所に付けられた場合の不具合
- (ハ) 建築躯体の変形など商品以外に起因する商品の不具合
- (ニ) 商品又は部品の経年変化(使用に伴う消耗、摩擦など)や経年劣化(樹脂部分の変質、変色など)又はこれらに伴うさび、かび又はその他の不具合
- (ホ) 商品周辺の自然環境、住環境などに起因する結露、腐食又はその他の不具合(例えば、塩害による腐食。大気中の砂塵、煤煙、各種金属粉、亜硫酸ガス、アンモニア、車の排気ガスなどが付着して起きる腐食。異常な高温・低温・多湿による不具合など)
- (ヘ) 天災その他の不可抗力(例えば、暴風、豪雨、高潮、地震、落雷、洪水、地盤沈下、火災など)による不具合又はこれらによって商品の性能を超える事態が発生した場合の不具合
- (ト) 実用化されている技術では予測することが不可能な現象又はこれが原因で生じた不具合
- (チ) 犬、猫、鳥、鼠などの小動物又はつるや根などの植物に起因する不具合
- (リ) 引き渡し後の操作誤り、調整不備又は適切な維持管理を行わなかったことによる不具合
- (ヌ) お客様自身の組立て、取付け、修理、改造(必要部品取外しを含む)に起因する不具合
- (ル) 本来の使用目的以外の用途に使用された場合の不具合又は使用目的と異なる使用方法による場合の不具合
- (ヲ) 犯罪などの不法な行為に起因する破損や不具合





# オーニング キャンバス カラーセレクション

オーニング用のキャンバス( 布 ) は、素材と製法の違いによりいくつかの種類に分かれます。  
各々の特徴を理解した上で、目的に応じて選択してください。

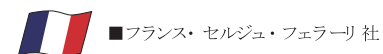
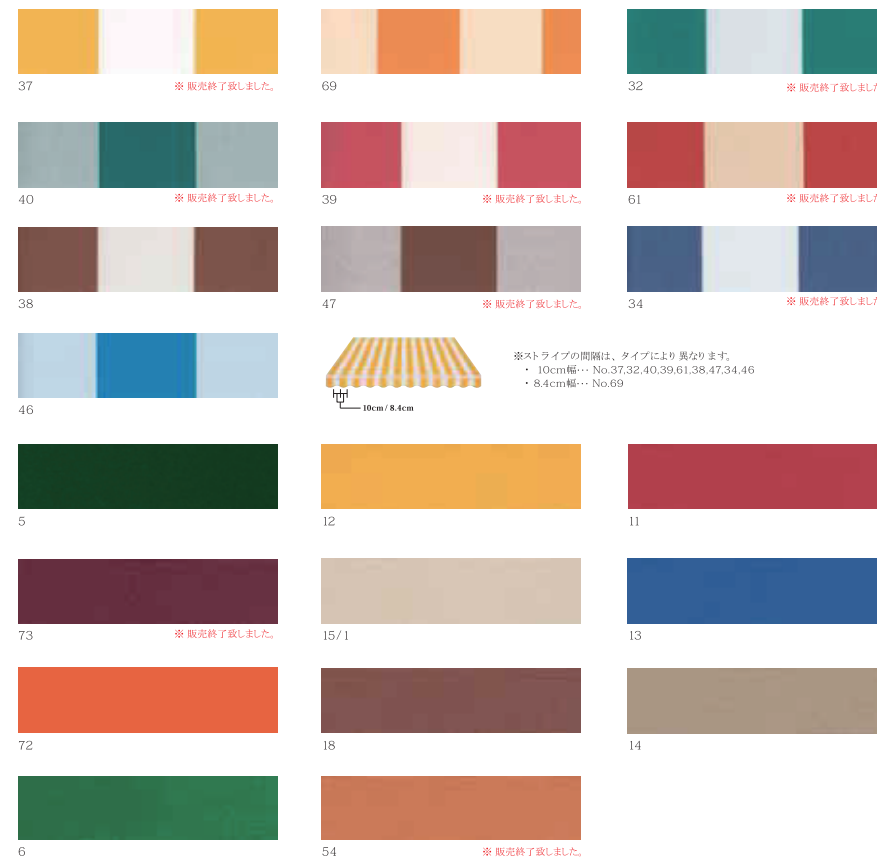
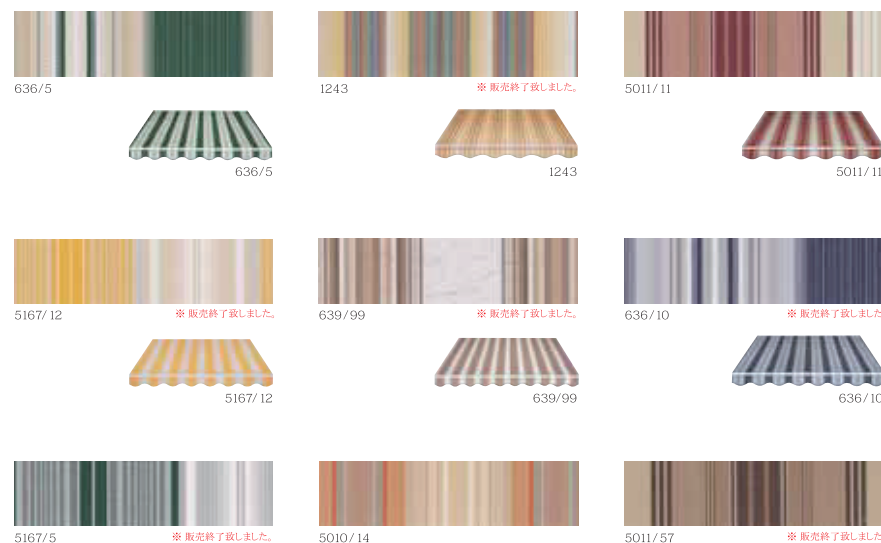


## PARA テンポテスト

非腐敗性が特色であるアクリルを原料の段階で染めるソリューションダイという  
方法で染色しています。  
そのため、アクリルの後染めや先染め( 糸染め ) 品に比べ、はるかに優れた品質  
を提供することができます。

- 写真カラーは印刷のため実際の色と異なる場合がございます。
- 販売終了のキャンバスにつきましても、条件によってはご注文を承ります。詳しくはお問い合わせください。

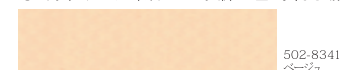
基 布	アクリル100%
表面処理	テフロン加工 (撥水)
UVカット	90%以上
耐 水 圧	300mm



## プレコントラン

高張力ポリエステル糸と独自のコーティング技術で、大きな負荷や温度の  
変動にも対応しています。

- 写真カラーは印刷のため実際の色と異なる場合がございます。



基 布	ポリエステル100%
防炎製品認定番号	F-08023
表面処理	防汚ポリマーコート
耐 水 圧	2000mm



# オーニング キャンバスカラーセクション



シルクタッチのやわらかな質感が生む洗練された空間を演出します。  
木かげ・フォレスト・ボスコスウェーデン・カシオペアなどの雨仕様としての対応も可能です。

写真カラーは印刷のため実際の色と異なる場合がございます。

基 布	ポリエステル100%
防火製品認定番号	F-15106
表面処理	フッ素系樹脂コート
耐 水 圧	1500mm

	<b>7030F</b> 生成色(きなり) 透光率: 7.9 紫外線遮断率: 100.0		<b>9121F</b> 橙色(だいだい) 透光率: 6.1 紫外線遮断率: 100.0		<b>9152F</b> 青空色(あおぞら) 透光率: 0.5 紫外線遮断率: 99.0
	<b>7008F</b> 豆乳色(とうにゅう) 透光率: 13.8 紫外線遮断率: 100.0		<b>9123F</b> 紅赤色(べにあか) 透光率: 3.8 紫外線遮断率: 99.8		<b>9150F</b> 瑠璃色(るり) 透光率: 4.5 紫外線遮断率: 100.0
	<b>9172F</b> 白砂色(しらすな) 透光率: 12.2 紫外線遮断率: 99.0		<b>9126F</b> 濃桜色(こいざくら) 透光率: 10.5 紫外線遮断率: 99.0		<b>9155F</b> 群青色(ぐんじょう) 透光率: 0.1 紫外線遮断率: 100.0
	<b>9130F</b> 向日葵色(ひまわり) 透光率: 19.0 紫外線遮断率: 100.0		<b>7001F</b> 牡丹色(ぼたん) 透光率: 2.9 紫外線遮断率: 100.0		<b>9154F</b> 藍色(あい) 透光率: 0.0 紫外線遮断率: 100.0
	<b>7010F</b> 小麦色(こむぎ) 透光率: 0.5 紫外線遮断率: 100.0		<b>9122F</b> 赤色(あか) 透光率: 3.7 紫外線遮断率: 99.9		<b>7007F</b> 白色(しろ) 透光率: 22.9 紫外線遮断率: 100.0
	<b>9178F</b> 琥珀色(こはく) 透光率: 0.4 紫外線遮断率: 100.0		<b>9120F</b> 紅色(べに) 透光率: 3.7 紫外線遮断率: 100.0		<b>7023F</b> 薄灰色(うすはい) 透光率: 4.0 紫外線遮断率: 100.0
	<b>9141F</b> 抹茶色(matcha) 透光率: 0.5 紫外線遮断率: 99.0		<b>9127F</b> 西色(あかね) 透光率: 7.2 紫外線遮断率: 99.0		<b>7018F</b> 灰色(はい) 透光率: 0.0 紫外線遮断率: 100.0
	<b>9147F</b> 松葉色(まつば) 透光率: 1.0 紫外線遮断率: 100.0		<b>9124F</b> 薔薇色(つづじ) 透光率: 0.4 紫外線遮断率: 99.6		<b>9185F</b> 濃灰色(こいはい) 透光率: 0.0 紫外線遮断率: 99.0
	<b>9149F</b> 緑色(みどり) 透光率: 0.5 紫外線遮断率: 100.0		<b>9173F</b> 藤脂色(ふんじ) 透光率: 0.9 紫外線遮断率: 100.0		<b>9180F</b> 墨色(すみ) 透光率: 0.0 紫外線遮断率: 100.0
	<b>9340F</b> 千歳緑色(ちとせみどり) 透光率: 1.7 紫外線遮断率: 99.8		<b>9177F</b> 深茶色(ふかちゃ) 透光率: 0.2 紫外線遮断率: 99.0		
	<b>9148F</b> 深緑色(ふかみどり) 透光率: 0.1 紫外線遮断率: 100.0		<b>9170F</b> こげ茶色(こげちゃ) 透光率: 0.0 紫外線遮断率: 100.0		

1.ロットにより多少の色差があります。  
2.使用条件により色調が変化することがあります。



## シャガール

使用済みペットボトルから作られたECOPE.T<sup>®</sup>を使用している、エコ素材です。  
色あせしにくいコットン調で高級感を醸します。



基 布	再生ポリエステル100%
防火製品認定番号	F-24004
表面処理	撥水加工
耐 水 圧	1000mm

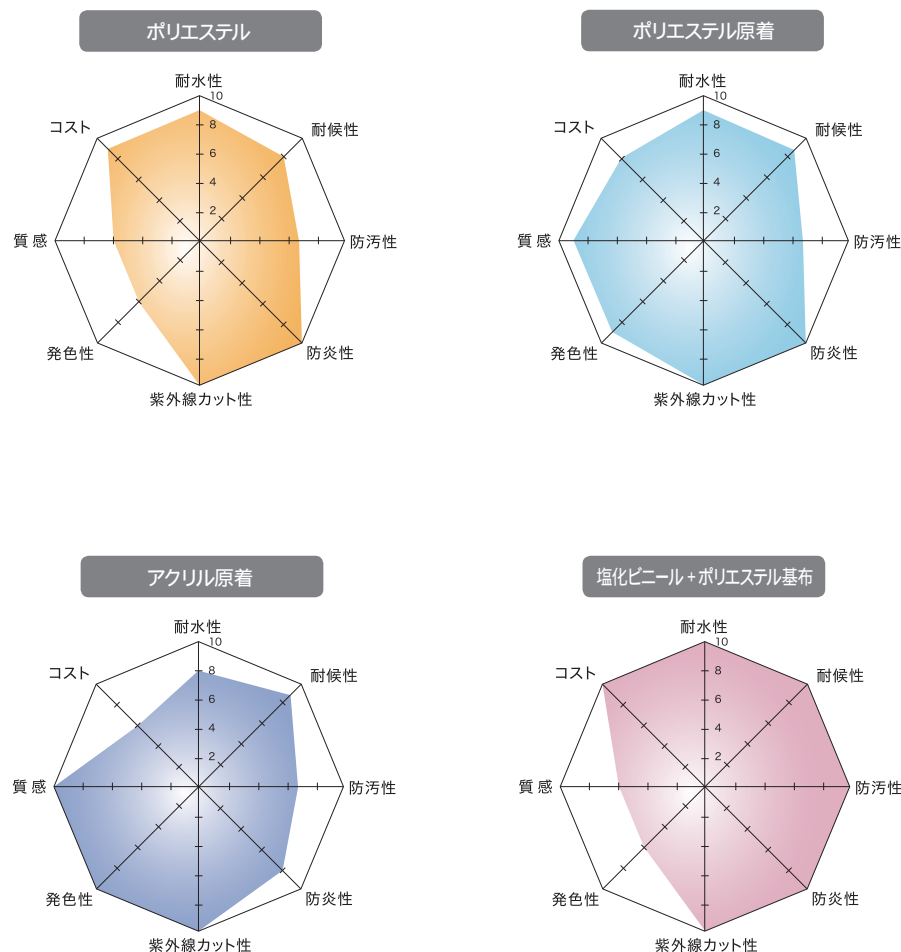
写真カラーは印刷のため実際の色と異なる場合がございます。

	<b>EC13</b> (クリームイエロー)		<b>EC17</b> (バーブリッシュレッド)		<b>EC23</b> (ビリヤードグリーン)		<b>EC31 NEW</b> (サックスブルー)		<b>EC11</b> (ホワイト)
	<b>EC16</b> (サフランイエロー)		<b>EC18</b> (マルーン)		<b>EC24</b> (ティールグリーン)		<b>EC25</b> (アラビアンブルー)		<b>EC12</b> (グレイジュ)
	<b>EC20</b> (マジョリカオレンジ)		<b>EC27</b> (モカブラウン)		<b>EC22</b> (フォレストグリーン)		<b>EC26</b> (ロイヤルブルー)		<b>EC14</b> (カフェ・オ・レ)
	<b>EC19</b> (カーマインレッド)		<b>EC28</b> (オークブラウン)		<b>EC33 NEW</b> (モスクグリーン)		<b>EC30</b> (インディゴ)		<b>EC15</b> (ミディアムグレイ)
					<b>EC32 NEW</b> (パープル)		<b>EC29</b> (ブラック)		



イメージ

## オーニングキャンパスの比較 【日本オーニング協会資料より】



注1) 上記比較は相対的なものです。オーニング(キャンパス)が設置される場所等の条件により異なる場合があります。  
また、メーカーの商品には性能の幅がありますので、あくまで参考資料としてご覧ください。  
注2) コストは一般的な単位面積あたりのコストを比較したものです。

## オーニングの操作方法

### 1.手動

- ・クラックハンドル  
クラックハンドルをまわして開閉いたします。



### 2.電動（電気工事が別途必要です。）

- ・押しボタン開閉  
壁面に取り付ける押しボタンスイッチで開閉いたします。



- ・リモコン開閉  
リモコン(特定小電力無線)操作で室内からでも開閉いたします。  
操作距離:コンクリート壁を挟んで20mぐらい



(コイン型リチウム電池 CR-2430)

### 3.自動開閉

- ・風力・陽光センサー  
風力や陽光の当たり方で自動開閉するセンサータイプをご用意いたしました。



- ・振動センサー  
オーニングの揺れが強くなると自動的に収納します。  
詳細についてはお問い合わせください。



#### 風力センサー



設定値以上の大きな風力を感じると、自動的にオーニングを巻き上げて、破損を防ぎます。

#### 風力・陽光センサー



風力センサーの機能に加えて、陽光センサーが設定値以上の強い直射日光を感じるとオーニングが自動的に張り出します。  
(風力センサーが優先されます。)

#### モーターについて

- 1)巻き取りパイプ内蔵式  
時計・反時計方向に回転し、設定した位置で常時停止する装置(リミット機構)を持っています。  
また、ブレーキ機構もあるため、任意の位置で停止させることが可能です。
- 2)オーニングのタイプによってトルクの異なるモーターが使用されています。
- 3)短時間に連続して操作すると、モーター内の温度が上がり、一時的に操作を受け付けない状態(モーター保護の為)になりますが、一定時間(20~30分)を置くことで、元の状態に戻り操作を受け付けます。
- 4)その他  
入力電圧 100V  
消費電力 250W  
待機電力 2.6W



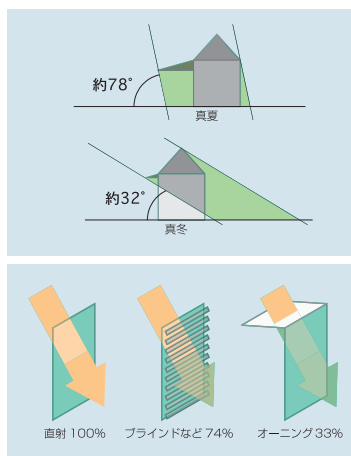
## オーニングとは？ 特長・設置場所・用途

オーニング( Awning )という言葉の由来は、英語で直訳すると「日よけ」「雨よけ」という意味です。日本では、建物の外側に設置して、ひざしを調整したり、雨をよけたりする機能をもつ可動式テントをオーニングと呼んでいます。電動・手動タイプがあり、電動の場合は手元操作ができるリモコンスイッチや、風や光の強さにあわせて自動的に動かすセンサーを設置することもあります。

### 外部日射遮蔽による外断熱だから...

太陽熱を自在にコントロール。

ほとんどのオーニングは角度や出幅を調節でき太陽光を自在にコントロールできます。季節や時間によって変化する太陽光の角度は、真夏の昼間は真上から。冬昼間でも斜めに日が射てきます。この太陽光の角度違いに合わせて、オーニングの角度や出幅を調節し、季節に応じた温度調節ができます。



### 抜群の省エネ効果。

夏の冷房費用が1/3になります。室内で遮光するカーテンやブラインドなどは、太陽熱がいったん室内に入ってしまうため、外断熱と比べると省エネ効果は低くなります。オーニングは外断熱なので、冷房費を約33%に抑えることができます。

### クーラー病対策。

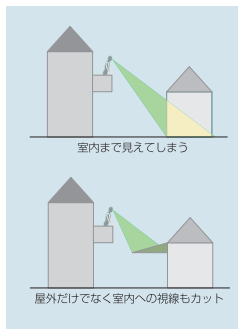
エアコンの冷気で体が冷え、肩こりや腰痛などのクーラー病に悩む人々が増えています。冷房過多は「ストレス」をもたらし、疲れを増大させる原因になるとも言われています。オーニングで日陰をつくり外気を取り込むことで、自然に近い温度環境へ改善でき、クーラー病を防ぐことができます。夏から秋の強烈な日射熱を大幅にカットし、室内の温度上昇を防ぎ、窓を開けての自然換気ができるからです。エアコン使用率も極力控えることができるので、クーラー病や夏力対策に有効です。

### 風の通る心地よい空間をつくります。

高気密な現代の住宅では、湿気やダニ、ホルムアルデヒドなどの有害物質が、室内に残ってしまいます。オーニングがつくる日陰の涼しい空気を窓を開けて取り入れることで、室内の有害物質を排出し、クリーンで快適な空間をつくることができます。

### 紫外線対策

年々、地球上のオゾン層が破壊され、地上に到達する有害な紫外線が増えています。この有害紫外線は皮膚ガンや白内障など人体に悪影響を及ぼすため、できるだけ直射日光にさらされない生活をすごしたいものです。オーニングは直射日光をさえぎることによって、この有害紫外線から身を守り、また大切なカーテンや家具、畳などの色焼けも防ぐことができます。紫外線を強力にカット。美容(美白)、健康(皮膚ガン予防)にも最適です。



### 周囲からの視線をさえぎるから...

現代は、マンションの上層階や隣の2階・3階からの視線など、上からの視線が気になる時代です。オーニングは、太陽光を遮ると同時に、上からの視線も遮りますので、視線を気にしてカーテンやブラインドを使うことなく、開放的に暮らすことができます。

設置場所	用途の概要	
戸建住宅	ウッドデッキやテラスに設置されたり、西日対策として小窓に設置されています。	
集合住宅 ビル マンション	マンションの窓・バルコニー・ベランダに設置されたり、ビルの屋上に設置されています。	
店舗	スペースの拡大を目的に設置されたり、お店の看板・目印としても効果的に使われています。	
学校 幼稚園等・教育施設	遊技場、プール等に設置され、強いひざしからデリケートな子供の肌を守ります。	
病院 医療・福祉施設	病室の窓に設置され、冷房病・省エネ対策として有効活用されています。	
工場・倉庫	西日対策や荷卸し場や車寄せ場に設置され、荷物が雨にぬれるのを防ぎます。	
公園・公共施設	競技場、児童公園、喫煙ゾーン等に設置され、快適な憩いの場を創造しています。	

Q

オーニングって何？

A

オーニング (AWNING) とは、「日よけ・雨よけ」を意味する英語で、一般的には建物の開口部に付く、「日よけ用(可動式)テント」を指します。

Q

便利なものですか？

A

オーニングには以下の利点があります。

直射日光をキャンパスが受けとめ、やわらかい自然光をつくってくれます。  
突然の雨から洗濯物、草花やペットを守ります。  
クーラーの使用を抑え、冷房代を約3分の2節約できます。また、冷房病も予防してくれます。  
紫外線の退色作用から、室内の家具・調度品を守ってくれます。  
屋外からの視線を防ぎ、プライバシーを保護します。  
庭やバルコニーに設置すれば、室内から延長された新しい居住空間を作ってくれます。  
窓辺を個性的かつカラフルに彩り、建物のグレードやイメージをアップしてくれます。  
赤外線による室温の上昇を抑えます。  
カーテンやブラインドと異なり、室内からの景観をさまたげません。  
可動式だから、季節に応じた使い方が可能。「夏のひざしはカット、でも冬場は陽だまりを呼びこみたい」など、一年を通じて過ごしやすい環境づくりをお手伝いします。  
(上記の効能は、ロールスクリーン型では一部該当しないものがあります。)

Q

そんなに日よけの効果はあるものなの？

A

ございます。

カーテン・ブラインドでは、ひざしは和らげても熱線はほとんど防げません。むしろ、カーテン自体が熱を帯びてしまいます。一方、オーニングは窓の外に設置されますので、窓そのものを「木陰の涼しさ」に保ちます。省エネ効果としては、早稲田大学理工学部 木村教授研究室「オーニングの日射遮蔽効果に関する研究報告」により、ガラスだけの窓、ブラインド付きの窓、オーニング付きの窓、それぞれで冷房稼働率を比較した場合、100% 74% 33%と、圧倒的にオーニングは外部遮蔽・外断熱性能が優れているとのデータもございます。

Q

どんな種類があるの？

A

標準タイプと簡易タイプの2種類に大別されます。

標準タイプ(可動式)は2つのタイプに分類されます。主流はアームが伸び縮みし、ひさしのようにキャンパスを張り出す「水平アーム方式(ロールタイプ等)」。

2つめは開口部に対して垂直に上下する「垂直アーム方式(ウインドウタイプ等)」です。複合的な構造の「フレキシブルタイプ」や「フードタイプ」は垂直アーム方式に分類されます。

Q

どんなふうに動かすの？

A

手動式・電動式・電手動式とほぼ全てのメーカーが、この3種類の操作方法をご用意しています。

Q

風の影響が心配

A

メーカー・製品により、設定保証値は異なりますが、強風時には収納してください。  
電動式であれば、一定の風力に達した場合にオーニングが自動的に収納される風力センサーを設置することができます。

Q

雨の場合は大丈夫ですか？

A

製品により、日よけ用途に特化した物もございますが、通常は雨天でもご使用いただけます。特に、日本製のキャンパスは耐水性・撥水性を重視した仕様ですが、より高い耐水性を求められる場合は耐水圧の高いキャンパスをお使いください。ただし、強風を伴う雨、豪雨時にはキャンパスを傷める恐れありますので、収納をお願いいたします。

日本オーニング協会では自主管理基準の中で以下の区分を設けています。

A100：日よけを目的、主体としたタイプ(住宅用).....	耐水圧0~299mm
A300：日よけに雨よけ性能をアップしたタイプ(住宅、店舗用).....	耐水圧300~699mm
A700：日よけ、雨よけを主体としたタイプ(店舗用).....	耐水圧700mm以上

(測定方法はJIS L1092に準拠)

Q

どんな色があるのですか？

A

フレーム本体の色は、メーカー・機種によって標準色が決まっています。特注色への対応は、メーカー毎にご相談ください。キャンパスは、メーカーオリジナルやキャンパスメーカーの製品からお選びいただけます。

Q

汚れたらどうすれば良いのですか？

A

金属フレームは、中性洗剤で湿らした雑巾拭きできれいになります。  
キャンパスは、材質により洗浄の効果が異なります。一般に、布目調のキャンパスは汚れが染み込みやすく、汚れは落ちにくくなります。  
尚、オーニングの設置場所は高所になるため、作業は専門業者へのご依頼をお勧めいたします。  
施工店にご依頼いただければ、クリーニング対応が可能です。(保証期間内にも有償となります。)  
ご自分で洗浄を行われる場合には、ぬるま湯に中性洗剤を加え、柔らかい布もしくはスポンジで、半年毎を目安に天候の良い時節に洗浄されることをお勧めいたします。また、オーニングはキャンパスのみを交換する事も可能です。



Q

オーニングの寿命はどれくらいですか？

A

オーニングやキャンパスの寿命に関しては、使用される環境や使用方法、使用頻度により異なりますので、一概に言えません。  
一方キャンパスはある程度汚れるため、通常5年前後を交換の目安にしています。

Q

アームの角度は自由になるのですか？（水平アーム方式）

A

雨天時に水が溜まらないように、最低限の勾配は必要です。  
通常、45度まではどのメーカーも対応可能で、窓と平行に90度まで下げられる製品もございます。  
角度は、施工時に固定しますが、後日変更する事も可能です。ただし、危険な作業となりますので、専門の業者にお任せください。

Q

工事の時間はどれくらいかかるのですか？

A

住宅用オーニング本体の設置・調整の時間では、一般の手動式で2～3時間、電動式で3～4時間程度です。  
電源の増設・下地の補強工事の時間は、これには含まれません。

Q

自分で設置可能なオーニングはないのですが？

A

ございます。  
簡易タイプ(簡易設置型)のオーニングは通信販売・ホームセンター( DIY )などで、お求めいただけます。

Q

電動式は高くないの？

A

手動式との製品価格差はメーカーにより異なります。ワンタッチで開閉できる利便さは、手動式の比ではありません。  
また、電動式ならオプションで風力・陽光センサー、リモコンの設置も可能です。毎日お使いいただく物ですから、ご予算の許す範囲で電動化をお勧めいたします。

Q

電動式が便利そうだが、ウチのブレーカーでも大丈夫ですか？

A

大型オーニングでも、500ワット程度。家庭用のサイズなら、250ワット程度で、朝晩の開閉時しか電気は必要ありません。  
月額電気代は、10数円です。

Q

電源はどうするのですか？

A

屋外コンセントからでも、配線可能です。  
設置箇所近辺に電源がない場合、1次側増設の電気工事が必要です。標準は家庭用100ボルト仕様ですが、メーカー対応で200ボルト仕様のモーターもございます。

Q

電動の場合、どんなオプションがあるのですか？

A

自動化装置では、強風時にオーニングが自動的に収納される「風力センサー」、朝夕に陽光を感知して自動的に開閉する「陽光センサー」、設定時刻に開閉する「タイマー」がございます。  
そのほか、リモコン・複数のオーニングを同時に動かすリレー装置など、ご用意いたしております。  
オプションはメーカーにより異なります。

Q

私の家にもつきますか？（構造・設置条件）

A

どのメーカーも、住宅ではリフォームなど後づけが主流です。  
木造・RC造・ALC造等、建物に応じた設置方法をご用意しておりますが、2×4など、下地の追加補強が必要な場合がございます。  
3階、4階・・・と、高所に設置の場合にはメーカーにより保証範囲が異なります。  
また、集合住宅ではバルコニーでも共用部扱いとなり、建物に直接オーニングを取り付ける場合は管理組合の承諾が必要となる場合がございます。事前に管理組合の規定等をご確認ください。  
尚、建物に直接取り付けられない場合は、簡易タイプ(プロップバー等)のオーニングもございます。

Q

私の家にもつきますか？（気象・地域条件）

A

地域による設置の制限はございませんが、山間・海岸部では強風対策として風力センサーの設置をお勧めいたします。  
また、降雪時にはオーニングは必ず収納してください。

日本オーニング協会のQ&Aのため、一般的な回答となります。弊社商品では対応していない内容も含まれておりますので、ご不明な点はお問い合わせください。

## 高級大型パラソルシリーズ



Novara ●  
Milano ●



Repubblica Italiana



● ROMA

イタリアンコレクション

# イタリアの匠

高級ガーデン&ファッションパラソル



## 碧きリゾート カプリ島を想わせる白い貴婦人



キャンパスカラー

オフホワイト 八角タイプ・スクエアタイプ共通

### TYPE



八角タイプ



スクエアタイプ

### 手動開閉据え置き式・ハンドル操作



ハンドルを回すだけで  
スムーズに開閉。

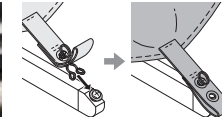


閉じた状態の  
パラソル。

### 骨組みの構造



スマートなデザインの  
アルミフレームです。



風によりバネクリップが外れた場合は、  
図のように鉤付けてください。

特許出願中

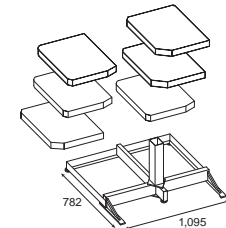
### 台座廻りの回転



台座のピンを抜き、支柱を中心に  
360度回転できます。

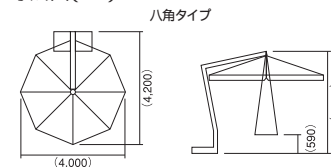


### ベース部設置

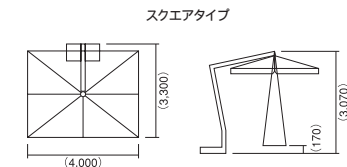


6 枚の平盤で固定します。  
アンカー固定で設置をお考えの場合はお問合せください。

### 基本寸法図 (mm)



八角タイプ



スクエアタイプ

( ) は参考寸法になります。

### 仕様

柱	木製
継ぎ金具	アルミ
キャンパス素材	アクリル生地(撥水加工) オフホワイト
本体重量	45kg(平盤C・D除く)
平盤使用枚数	スクエアタイプ 平盤C 2枚、平盤D 4枚 八角タイプ 平盤C 2枚、平盤D 4枚

### 操作

手動式	据え置き式 ハンドル手回し
-----	---------------

### 価格

( 寸法単位 : mm )

タイプ名	規格	価格(円)
スクエアタイプ	L4000×W3300×H3070	301,800
八角タイプ	傘最大幅 4000×H3070	301,800

商品名	価格(円)
平盤C(タイル石貼コンクリート)50cm角・35kg	5,000
平盤D(コンクリート)50cm角・35kg	5,000

	北海道・九州	東北・中四国	関東・関西・中部
運賃(円)	20,000	18,000	15,000

・消費税別

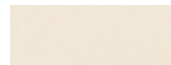
## 洗練されたモダンなスタイル リゾートにガーデンに



キャンバスカラー



ロゴレッド



オフホワイト



ロゴレッド



オフホワイト

### 手動開閉据え置き式・クランクハンドル操作

サイドのクランクハンドル操作により、キャンバスがスライド開閉します。

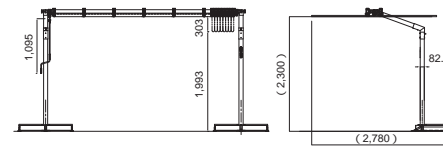
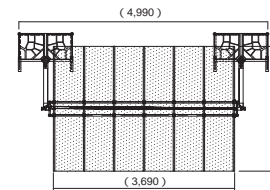


特注キャンバス



クランクハンドルを  
まわして開閉

### 基本寸法図 (mm)



### 角度調整

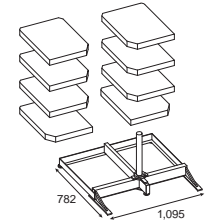


イメージです  
両サイドのグリップをゆるめキャンバス部の  
角度が調整できます。



角度調整部拡大

### ベース部設置



ベース2台 平盤8枚(2セット)で固定します。  
アンカー固定で設置をお考えの場合はお問合せください。

### 仕様

柱	アルミ
継ぎ金具	アルミ
キャンバス素材	アクリル生地(撥水加工) 2色
本体重量	77kg(平盤C・D除く)
平盤使用枚数	ベース2台 平盤C 4枚、平盤D 12枚

### 操作

手動式	据え置き式 クランクハンドル操作
-----	------------------

### 価格

( 寸法単位: mm )

規格		価格(円)	
傘最大幅 L3690×W2500×H2300		680,000	
商品名		価格(円)	
平盤C(タイル石貼コンクリート)50cm角・35kg		5,000	
平盤D(コンクリート)50cm角・35kg		5,000	
運賃(円)	北海道・九州	東北・中四国	関東・関西・中部
	35,000	33,000	30,000

・消費税別



## 都会的なフォルムと機能性 スマートなコンパクト収納を実現



キャンパスカラー

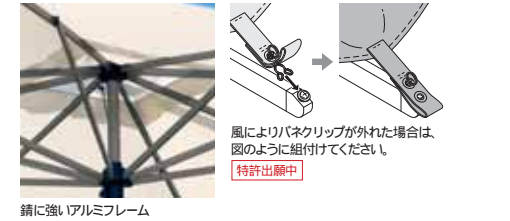
オフホワイト



### 手動開閉据え置き式・ハンドル操作



### 骨組みの構造



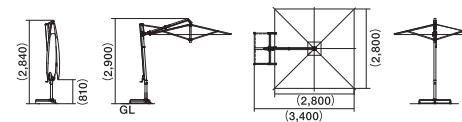
### アームの屈折による開閉



### 台座回りの回転



### 基本寸法図 (mm)



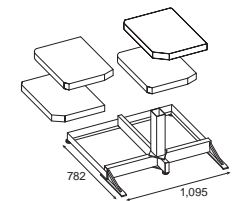
### 仕様

柱	アルミ
継ぎ金具	アルミ
キャンパス素材	アクリル生地(撥水加工) オフホワイト
本体重量	3.3kg(平盤C・D除く)
平盤使用枚数	平盤C 2枚、平盤D 2枚

### 操作

手動式	据え置き式 ハンドル手回し
-----	---------------

### ベース部設置



### 価格

( 寸法単位: mm )

規格		価格(円)		
傘最大幅 L2800×W2800×H2900		312,100		
商品名		価格(円)		
平盤C(タイル石貼コンクリート)50cm角・35kg		5,000		
平盤D(コンクリート)50cm角・35kg		5,000		
運賃(円)		北海道・九州	東北・中四国	関東・関西・中部
		20,000	18,000	15,000

・消費税別

## 太陽に向かい咲き誇る情熱の華 イスキア



キャンバス  
カラー



オフホワイト



トスカーナオレンジ

### 手動開閉据え置き式・ハンドル操作



ハンドルを回すだけで  
スムーズに開閉。

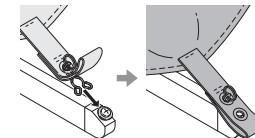


簡単に取りはずしができます。

### 骨組みの構造



暖かみのある木製フレームです。



風によりパネクリップが外れた場合は、  
図のように組付けてください。

特許出願中

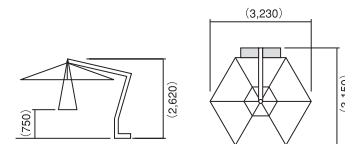
### 台座廻りの回転



台座のピンを抜き、支柱を中心に  
360度回転できます。



### 基本寸法図 (mm)



( )は参考寸法になります。

### 仕様

柱	木製
継ぎ金具	アルミ
キャンバス素材	アクリル生地(撥水加工) 5色
本体重量	40kg(平盤C・D除く)
平盤使用枚数	平盤C 2枚、平盤D 2枚

### 操作

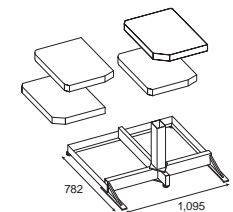
手動式	据え置き式 ハンドル手回し
-----	---------------

### 傾斜



ロックピンを引き、専用部品で  
キャンバス部に角度をつけて  
使用できます。

### ベース部設置



4枚の平盤で固定します。  
アンカー固定で設置をお考えの場合はお問合せください。

### 価格

(寸法単位: mm)

規格		価格(円)	
傘最大幅 3230 x H2620		244,900	
商品名		価格(円)	
平盤C(タイル石貼コンクリート)50cm角・35kg		5,000	
平盤D(コンクリート)50cm角・35kg		5,000	
	北海道・九州	東北・中四国	関東・関西・中部
運賃(円)	20,000	18,000	15,000
・消費税別			

・消費税別



## 耐候性に強い丈夫なグラファイト素材を採用



キャンパスカラー

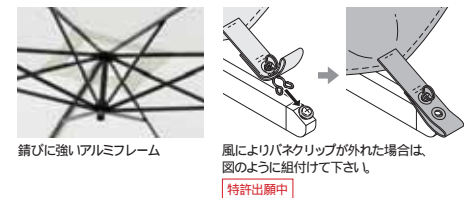
オフホワイト



### 手動開閉据え置き式・ハンドル操作



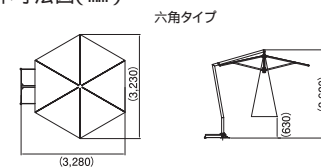
### 骨組みの構造



### 台座廻りの回転



### 基本寸法図 (mm)



### 仕様

柱	アルミ
継ぎ金具	アルミ
キャンパス素材	アクリル生地(撥水加工) オフホワイト
本体重量	スクエアタイプ 33kg(平盤C・D除く) 六角タイプ 31kg(平盤C・D除く)
平盤使用枚数	平盤C 2枚、平盤D 2枚 スクエア・六角タイプ(共通)

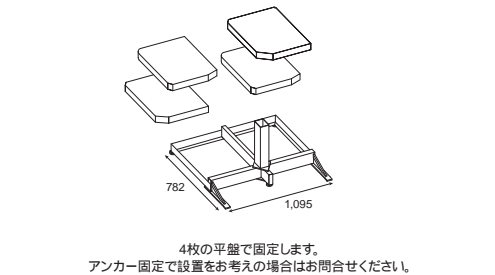
### 操作

手動式	据え置き式 ハンドル手回し
-----	---------------

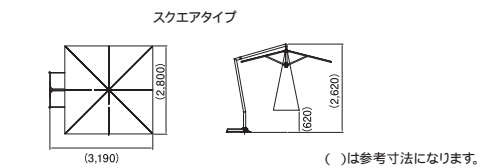
### 傾斜



### ベース部設置



### 基本寸法図 (mm)



### 価格

規格		価格(円)	
スクエアタイプ	L2800×W2800×H2620	244,900	
六角タイプ	傘最大幅 3230×H2620	244,900	
商品名		価格(円)	
平盤C(タイル石貼コンクリート)50cm角・35kg		5,000	
平盤D(コンクリート)50cm角・35kg		5,000	
北海道・九州		東北・中四国	関東・関西・中部
運賃(円)	20,000	18,000	15,000

・消費税別

## ジャパン限定 ガーデンのプリンス



キャンパスカラー

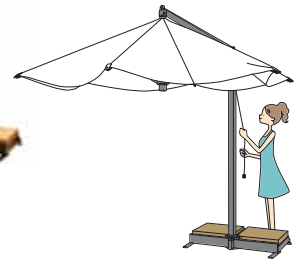
クリーム



### 手動開閉据え置き式・紐操作



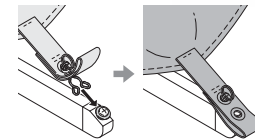
パラソルの開閉は紐を引いてフックに掛けるだけ。



### 骨組みの構造



錆びに強いアルミフレーム



風によりバネクリップが外れた場合は、図のように組付けて下さい。

特許出願中

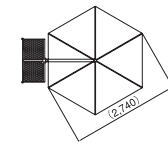
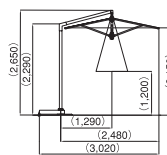
### 台座廻りの回転



台座のピンを抜き、支柱を中心に360度回転できます。



### 基本寸法図 (mm)



( )は参考寸法になります。

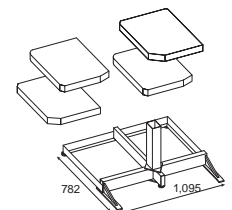
### 仕様

柱	アルミ
継ぎ金具	アルミ
キャンパス素材	ポリプロピレン(撥水加工) クリーム
本体重量	16kg(平盤C・D除く)
平盤使用枚数	平盤C 2枚、平盤D 2枚

### 操作

手動式	据え置き式 紐操作
-----	-----------

### ベース部設置



4枚の平盤で固定します。  
アンカー固定で設置をお考えの場合はお問合せください。

### 価格

(寸法単位: mm)

規格	価格(円)		
傘最大幅 2740×H2650	194,900		
商品名	価格(円)		
平盤C(タイル石貼コンクリート)50cm角・35kg	5,000		
平盤D(コンクリート)50cm角・35kg	5,000		
運賃(円)	北海道・九州	東北・中四国	関東・関西・中部
	20,000	18,000	15,000

・消費税別





Aluzero アルゼーロ

手動式

カフェパラソル

## どんなシーンにも合うパラソルの定番



キャンバスカラー

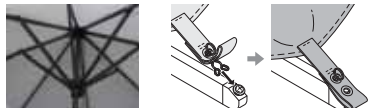


手動開閉据え置き式・紐操作



簡単な紐操作により  
パラソルの開閉ができます。

骨組みの構造



錆びに強い  
アルミフレーム

風によりバネクリップが外れた場合は  
図のように組付けて下さい。

特許出願中

仕様

柱	アルミ
キャンバス素材	アクリル生地(撥水加工) 3色
本体重量	7kg(コンクリートベース除く)

操作

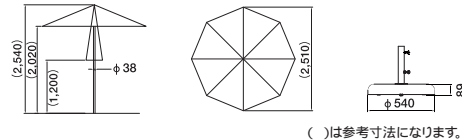
手動式	紐操作
-----	-----

コンクリートベース部



リゾートに、街並みによく似合う  
ベーススタンド。

基本寸法図(mm)



( )は参考寸法になります。

価格

規格	価格(円)
傘最大幅 W2510×H2540 ポール 38	101,800
コンクリートベース 35kg	32,800

	北海道・九州	東北・中四国	関東・関西・中部
パラソル運賃(円)	5,000	4,000	3,500
ベース運賃(円)	6,000	4,500	4,000

・消費税別



Onda オンダ

手動式

カフェパラソル

## 太陽を追いかけて風と戯れる優美なたたずまい

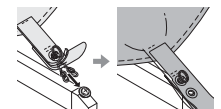


手動開閉据え置き式・紐操作



簡単な紐操作により  
パラソルの開閉ができます。

骨組みの構造



風によりバネクリップが外れた場合は  
図のように組付けて下さい。

特許出願中

支柱の屈折による傾斜



支柱が折れ曲がることにより角度  
を変えられます。



キャンバス  
カラー

クリーム

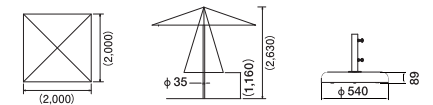
グリーン

コンクリートベース部



リゾートに、街並みによく似合う  
ベーススタンド。

基本寸法図(mm)



( )は参考寸法になります。

価格

規格	価格(円)
傘最大幅 L2000×W2000×H2630 ポール 35	74,800
コンクリートベース 35kg	32,800

	北海道・九州	東北・中四国	関東・関西・中部
パラソル運賃(円)	5,000	4,000	3,500
ベース運賃(円)	6,000	4,500	4,000

・消費税別

仕様

柱	アルミ
キャンバス素材	ポリプロピレン(撥水加工) 2色
本体重量	7kg(コンクリートベース除く)

操作

手動式	紐操作
-----	-----



# 受注対応品ラインナップ

## イタリア地中海、パラソルの歴史と伝統

FIM社は北イタリアの湖水地方に近く、緑豊かなバナード平野に位置するノヴァーラ県にあります。

100年以上の長きにわたり、父から子へ続く家族の歴史と伝統が息づいています。現在、1800年代後半に雨傘の製造を始めた高祖父の代から数えて5代目。豊かな経験と技術で革新的デザインを目指し、ニーズに応える洗練された美しいパラソルづくりへの愛と情熱が代々受け継がれています。

## 受注対応品とは

商品の注文をお受けした後、イタリアの工場にて生産を開始するシステムです。注文日より約45日で納品となります。

Singolo-Doppio-Quadruplo シンゴロードピオークアドルプロも取り扱っております。

商品サイズ( mm )



Flexy Silver  
フレクシー・シルバー L 4280 × W 3000



California Grafite  
カリフォルニア・グラファイト L 4280 × W 3000



Rodi Bianco  
ロディ・ビアンコ L 4000 × W 3000



Rodi Silver  
ロディ・シルバー L 4000 × W 3000



Rodi Silver  
ロディ・シルバー L 3500 × W 3500



Rodi Grafite  
ロディ・グラファイト L 3500 × W 3500



Capri Bianco  
カプリ・ビアンコ L 4000 × W 3000



Capri Bianco  
カプリ・ビアンコ L 3500 × W 3500



Capri Silver  
カプリ・シルバー 傘最大幅 4000



Capri Silver  
カプリ・シルバー L 3500 × W 3500



Capri Grafite  
カプリ・グラファイト 傘最大幅 4000



Capri Teak Silver  
カプリ・チークシルバー 傘最大幅 4000



Ischia Silver  
イスキア・シルバー 傘最大幅 3400



Ischia Bianco  
イスキア・ビアンコ L 2800 × W 2800



Ischia Teak Silver  
イスキア・チークシルバー L 2800 × W 2800



Maxi  
マキシ 傘最大幅 5600



Reflex Lucido  
リフレクス・ルシード L 3000 × W 3000



Reflex Telescopico Lucido  
リフレクス・テレスコピコ・ルシード L 4000 × W 3000



Reflex Grafite  
リフレクス・グラファイト L 3000 × W 3000



Reflex Telescopico Bianco  
リフレクス・テレスコピコ・ビアンコ L 4400 × W 3100



Montecarlo  
モンテカルロ 傘最大幅 5000



Doppio  
ドッピオ L 2900 × W 8000



Quadruplo  
クアドルプロ L 7000 × W 7000



Soleado  
ソレアド L 2720 × W 5550







## 『イタリアの匠』シリーズ商品の取り扱いについて

イタリア製のデザインを優先した大型タイプのパラソルです。  
使う方が適切に管理する事で、効果的にご使用戴きますようお願い致します。

### 【１】商品の取扱い

使う方が管理できないところでは使用しないでください。  
使う方以外の人へ、操作しないよう徹底してください。  
開閉用のハンドルがある商品は、ハンドルの管理は管理者が行ってください。  
悪天候（雨・雪含む）や風が強い時、又は予想される場合は、収納又は撤去してください。  
夜間又は管理者がいない場合は、不審者による破損等をさける為に、取り外せる商品はアンブレラ部を取り外して収納  
又は撤去される事をお勧めします。  
シート部は、防炎仕様ではありません。  
日当たりや風通しが悪い場所では、カビが付きやすくなります。シート部が濡れた場合は、広げて乾燥させてください。

### 【２】商品の点検

ボルトやビスの緩みは定期的に確認して、緩んでいたら締め直してください。  
木部は、手入れする事で風合いを保ち劣化を防ぎます。定期的にオイルの塗布を実施してください。  
破損した場合は、すぐに使用を取りやめ、弊社又は代理店までご連絡ください。

### 【３】各部のメンテナンス

シート部のクリーニングについて  
オフホワイト色については、クリーニングが可能です。商品によって対応が違いますので、代理店又は弊社までご連絡  
ください。クリーニングの期間は、3週間～1ヶ月程度必要になります。（自然乾燥の為）  
注意点：撥水効果は無くなり、また撥水加工の再処理はできません。黒カビや酷い汚れの場合は、きれいになりませんのでご了承ください。

木部（支柱・骨）の管理について  
3ヶ月～半年程度で保護塗料を塗って戴くと、劣化が遅れ風合いが保てます。  
手順については、各塗料の説明書をご確認ください。  
推奨保護塗料：ワトコ社製 ティンバーガード。（同等製品：日本オスモ社製 オスモカラー、三井化学産産社製 ノンロット205N等）

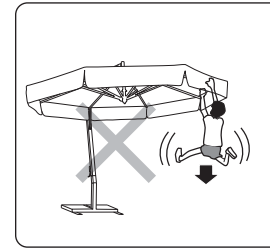
その他の管理  
ウインチ（ハンドル部ギア）は、説明書の指定箇所へオイルを充填してください。  
ローラー部は、汚れを落とシグリス等をご活用ください。シート等汚れない様に注意してください。

### 【４】連絡先

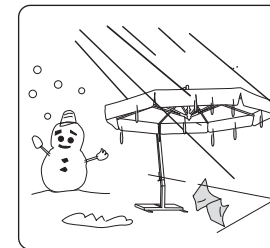
タカノ株式会社 エクステリア工場 営業課

〒399-4117 長野県駒ヶ根市赤穂 14-353  
TEL：0265-81-1575 FAX：0265-81-1576 フリーダイヤル：0120-85-3091  
Eメール exinfo@takano-net.co.jp HP <http://www.takano-net.co.jp/exterior/>

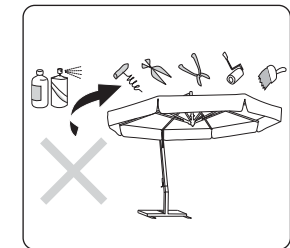
## 製品使用上の注意事項



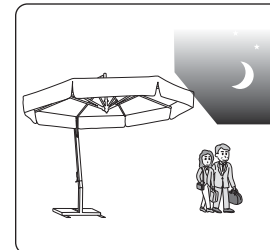
**警告** 柱やシートにぶら下がったり、本品に植木鉢等重いものを吊り下げないでください。



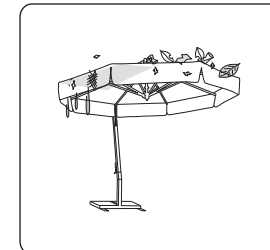
**警告** 強い風雨の時、積雪の際にはパラソルを収納してください。



**警告** 化学薬品は変色などの原因となりますので洗い流してください。又、独自の判断で本品の強度が落ちるような仕様の変更はしないでください。



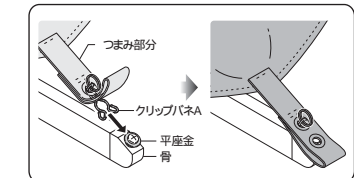
**警告** 夜間や外出の際には、急な天候の変化により本品を破損する恐れがありますので必ずパラソルを収納してください。



**警告** パラソルが凍結している場合は解けるまで待つから操作してください。又、ゴミ等がある場合は、取り除いてください。

#### 【バネクリップが付いている場合】

1. クリップバネAを平座金の下に差し込みます。
2. 他の骨も同様に施工します。



**警告** アンブレラを開く前に、シートと各部品が確実に固定されていることを確認してください。



**警告** パラソルを移動させる際は、台座から取外し、移動させてください。



### FIM社

#### イタリア地中海パラソルの歴史と伝統

FIM社はミラノから西へ約50km、北イタリアの湖水地方に近く米の栽培でも知られる肥沃で緑豊かなパダーナ平野に位置するノヴァーラ県にあります。1800年代後半に雨傘の製造を始めた高祖父の代からかぞえて現在は5代目。そこには、100年以上の永きにわたり父から子へと続く家族の歴史と伝統があります。豊かな経験と技術で革新的デザインを目指し、ニーズに応える洗練された美しいパラソル造りへの愛と情熱が代々受け継がれているのです。



# 憩 りらくハウス 喫煙タイプ



りらくハウス1型(喫煙タイプ)

商品イメージ(変更になる場合があります。)



## 喫煙の為のスペースを簡単施工で！

分煙の為のアウトドア用喫煙ハウスとして、活用していただけます。

1型は簡単に移設できますので、お客様のレイアウト変更等にも対応できます。

様々な要求にお応えし、納得の特徴がいっぱいです。

### 工場での完全組立出荷商品です。

- ・商品は工場で製品組み立て、ご指定場所にトラック配送されます。
- ・予め仕上げられた床面にフォークリフトで設置いたします。  
(フォークリフト等は施主様にてご用意ください。)
- ・設置位置が決まりましたら最後にレベル調整して完成です。(標準施工時間 約2時間)



### さまざまな機能が装備されています。

- ・出入口は設置場所に合わせて、側面にも配置できます。(側面の設置はご注文時にご相談ください。)
- ・夏場は暑さ対策として、側面上部が窓になっていますので開閉いただけます。(2面)
- ・排気機構(換気扇)が装備されていますので副流煙等臭いの除去が行えます。
- ・ハウス内にコンセントを装備しています。(コンセント電源容量: AC100V / 1000W)

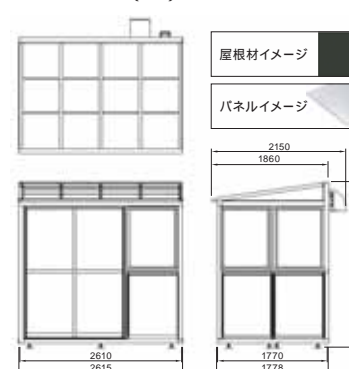
### 拡張機能があります。(オプション)

- ・冬場の寒さ対策としてヒーターが取り付けできます。夏場は扇風機、冷風機等が取り付けできます。
- ・スポット照明が取り付けできます。
- ・パネルは、目隠しタイプ等へ変更ができます。ご注文時にご相談ください。

### 仕様

主構造材	フレーム: アルミ押出材 屋根材: アルミ複層板 パネル: ポリカーボネート 床材: 樹脂デッキ
色	フレーム: ステンカラー 屋根材: ブラウン パネル: 透明(クリアー)
電源仕様	AC100V 最大1200V(コンセント及びオプション装着時の容量)

### 基本寸法図(mm)



#### りらくハウス1型(基本タイプ)

サイズ	W2600×D1770×H2650 4.6㎡
収容人員	(最大人数の参考) 8 ~ 10名
重量	約600kg

#### りらくハウス2型(巾方向連棟タイプ)

サイズ	W5200×D1770×H2650 9.2㎡
収容人員	(最大人数の参考) 16 ~ 20名
重量	約1200kg

#### りらくハウス3型(奥行方向連棟タイプ)

サイズ	W2600×D1770×H2650 4.6㎡
収容人員	(最大人数の参考) 16 ~ 20名
重量	約1200kg

価格: オープン価格

# 移動式カシオペア

可動式

7月発売



全開時

- イベント、仮説、空間演出に。
- 簡単操作でキャンパス開閉がラクラク。
- 大径キャスターで移設がスイスイ。
- 連結部材(オプション)で連棟設置も可能。



収納時

ホームページから発売日や仕様等の最新情報をご確認ください。

タカノ オーニング 検索

写真は開発中の製品となります。

## 展示ルームのご案内



屋内ショールーム



屋外ショールーム

- 電車でお越しの方
- ・東京メトロ丸ノ内線 淡路町駅(池袋方面:A5出口)徒歩2分  
大手町方面:A3出口
  - ・都営地下鉄新宿線 小川町駅(A3出口)徒歩2分
  - ・東京メトロ千代田線 新御茶ノ水駅(A5出口)徒歩7分
  - ・JR秋葉原駅下車(電気街口改札より)徒歩7分
  - ・JR神田駅下車(北口改札より)徒歩8分
- お車でお越しの方
- ・駐車場がございませんので公共交通機関をご利用ください。