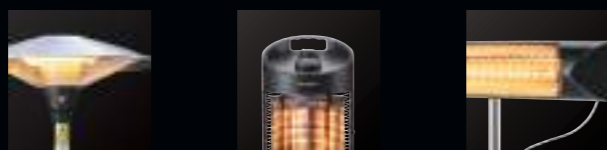


Chrester

PRODUCT CATALOG 2023-2024



Chrester



取扱い店

株式会社コンフォー

〒101-0024
東京都千代田区神田和泉町1-3-13 IT秋葉原ビル5F
TEL.03-5839-2172 FAX.03-5839-2182
<https://k-comfort.co.jp/>



Chrester® (クレスター)は、商標登録 第6049760号 で商標登録されています。

株式会社コンフォー

防水力で 屋外を 快適空間へ。

クレスター
CHRESTER

3つのこだわり

幅広い施設や住宅で活用されています。

1 屋外で使える防水仕様

すべてのヒーター製品は、IPx5以上の防水性能を備えており、雨のかかる場所でも設置いただけます。

2 こだわりのデザイン

お店をはじめ、さまざまな施設の屋内・屋外で、周囲の雰囲気をそこなわすご使用いただけます。

3 設置もかんたん

100V(1500W以下)の製品を多数ラインナップ。既存の電源コンセントに挿すだけで使えます。



あらゆる空間を、快適で心地のよいスペースに。

ホテルや飲食店のテラス席、テーマパークやイベント施設、公共の空間まで、暖かさや涼しさをお届けします。
周囲の雰囲気をそこなわないデザイン、防水・防滴仕様により、設置場所の自由度も高い製品です。

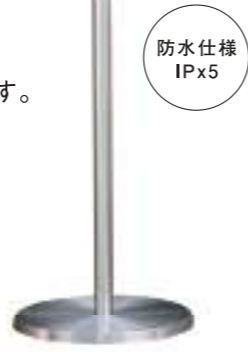
Phoenix フェニックス 広範囲パラソルタイプ



広いエリアにしっかりと暖かさをお届けします。

- 屋外の広い範囲をカバーする高い暖房能力を持つパラソルタイプの電気式 赤外線ヒーターです。
- 管理に手間のかかるガス式に比べ、取り扱いがとても簡単です。
- 工夫をこらした傘状の反射板がヒーターの熱効率を最大限に活かします。

防水仕様
IPx5



Pegasus ペガサス ミドルレンジタイプ



100V電源で使用可能なデザイン性の高い万能モデル。

- 100Vコンセントに対応し、さまざまな用途での設置に適しています。
- 設置場所に合わせて選べるよう、スタンド設置モデルと壁面・天井取り付けモデルをご用意しています。
- よりハイパワーな200V・2000Wタイプもご用意しています。

防水仕様
IPx5



スタンド設置モデル 3000Wタイプ

単相200V / 防水IP45
強・弱 2段階 切替可



HEAT-M-302S
¥283,800(税込)

オプション 固定補助プレート

910×910mm、20kg



HEAT-OP-10
¥22,000(税込)



固定補助プレートの使用例

暖房範囲の目安と仕様は → P16-17

壁・天井取付モデル 1000Wタイプ

100V / 防水IP65
強・中・弱 3段階 切替可



黒 シルバー
HEAT-A-101B HEAT-A-101S
¥99,000(税込)

スタンド設置モデル 1000Wタイプ

100V / 防水IP65
強・中・弱 3段階 切替可



黒 シルバー
HEAT-A-101BSH HEAT-A-101SSH
¥110,000(税込)

壁・天井取付モデル 2000Wタイプ

単相200V / 防水IP65
強・中・弱 3段階 切替可



黒
HEAT-A-202B
¥110,000(税込)

オプション スタンド用ウェイト

水10Lx2個



HEAT-OP-04
¥5,500(税込)

暖房範囲の目安と仕様は → P16-17

Fairy フェアリー ミドルレンジタイプ



コンパクトながらも十分な暖かさをお届けします。

- 狭い場所にも設置できるよう小型化を重視した赤外線ヒーターです。
- 設置場所に合わせて選べるよう、スタンド設置モデルと壁面・天井取り付けモデルをご用意しています。
- よりハイパワーな200V・2000Wタイプもご用意しています。

防水仕様
IPx5



壁・天井取付モデル
1000Wタイプ

100V / IP65
強・弱 2段階 切替可



シルバー

HEAT-C-101S
¥93,500(税込)

スタンド設置モデル
1000Wタイプ

100V / IP65
強・弱 2段階 切替可



シルバー

HEAT-C-101SSH
¥104,500(税込)

壁・天井取付モデル
2000Wタイプ

単相200V / IP65
強・弱 2段階 切替可



シルバー

HEAT-C-202S
¥104,500(税込)

オプション
スタンド用ウェイト

水10L×2個



HEAT-OP-04
¥5,500(税込)



動物園での採用実績も!

暖房範囲の目安と仕様は → P16-17

Pixie ピクシー ミドルレンジタイプ



ホームユースで屋外暖房をかんたん導入。

- シンプルな仕様により、ホームユースでお求めやすい製品です。
- 家庭用100V電源に対応、安心の防水仕様でベランダやデッキでご使用いただけます。
- 設置場所に合わせて選べるよう、スタンド設置モデルと壁面・天井取り付けモデルをご用意しています。

防水仕様
IPx5



壁・天井取付モデル
1000Wタイプ

100V / IPx5
強弱切替なし



黒

HEAT-R-101B
オープン価格

スタンド設置モデル
1000Wタイプ

100V / IPx5
強弱切替なし



黒

HEAT-R-101BSH
オープン価格



お店やご家庭のベランダなどで!



暖房範囲の目安と仕様は → P16-17

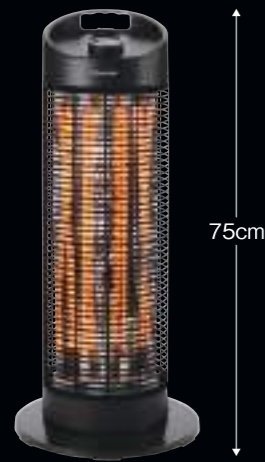
新モデルの登場で、選択肢が広がった“足元ヒーターシリーズ”

暖房したい範囲や用途で選べる3タイプ!

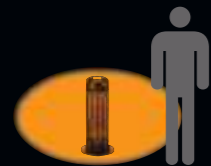
屋外でも腰あたりまで暖かい
グランドサラマンダー ヒーター

ひざ下ぐらいまでをカバー
サラマンダー ヒーター

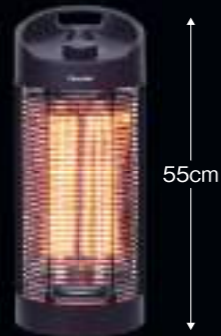
すねあたりまでをカバー
ラウンド ヒーター



1400W・700W 切替可
AC100V(3端子アース付プラグ)



電源設備に余裕のある大きなカフェや、オープンスペース、作業場などにおすすめ。アース付きで安心です。



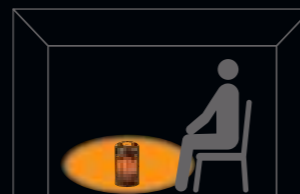
1200W・600W 切替可
AC100V



屋外コンセントを他と兼用する場合などにおすすめ! 価格・性能にバランスが取れたモデルです。



600W・300W 切替可
AC100V



屋外なら補助暖房に。おすすめは、水ぬれの可能性がある、洗面や脱衣場などでの室内利用です。

共通の特長

幅広いシーンで利用できる充実の機能

安心の防水性能IPx5に対応

防水性能IPx5に対応し、屋外での常時設置も可能です。デッキやテラスなどの屋外スペースはもちろん、水がかかる心配のあるご家庭の洗面所や作業場などの屋内スペースでもご活用いただけます。

暖かさ2段階、首振り機能を装備

季節や利用者との距離にあわせて、暖かさは強・弱の切り替えが可能です。また首振り機能を、固定/120°/360°から選べます。

安全に配慮した設計

接触や地震などで本体が転倒すると自動的にオフになります。また、樹脂部分にはUL94V-0に準拠した難燃性の素材を採用しています。ヒーターの防護網には、特殊な植毛加工によりヤケドしにくい設計になっています。



屋外施設で



カフェなどで



作業場などで



ご家庭で

Ground Salamander Heater

足元ヒーターシリーズ
グランドサラマンダーヒーター



屋外でも、腰のあたりまでワイドに暖かい。
高さ75cmのトールタイプ。

防水仕様
IPx5

- 100V対応ながら、1400W、高さ75cmの大型トールタイプ置き型ヒーターです。
- イスに座った状態で、足元から腰のあたりまで暖かさを感じられます。
- トールタイプを考慮し、転倒リスクを軽減するベース付きです。

高さ75cmのトールタイプの置き型ヒーターで、従来の2モデルよりも、高さがあることで、より広い範囲に暖かさをお届けします。イスに座った状態で、足元や膝はもちろん、腰あたりまで、やわらかな暖かみを感じることができます。

オープンスペースでのよりワイドな暖房に

規模の大きな施設の屋外での暖房に

足全体を暖められるから立ち作業の作業場に

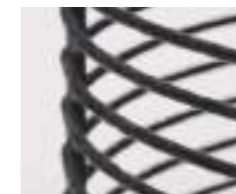
シリーズの機能はそのままに!
より広い範囲に暖かさをお届け!!

床置きモデル
1400Wタイプ

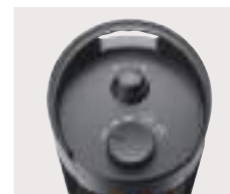
100V / IPx5
700W・1400W 切替可



HEAT-Z-141B
¥41,580(税込)



特殊な植毛加工によりヤケドしにくい構造(イメージ)



360°首振り機能(固定・120°・360°の3パターン)



暖房範囲の目安と仕様は → P16-17

Salamander Heater

足元ヒーターシリーズ
サラマンダーヒーター



Round Heater

足元ヒーターシリーズ
ラウンドヒーター



足元をしっかり暖めるベストセラーモデル。

- デッキやテラスなどの屋外環境にしっかり対応した防水対応「IPx5」の赤外線ヒーターです。
- 防護網は、触ってもヤケドしにくい特殊植毛加工で不特定多数の方が利用される場所でも安心です。
- 暖かさは強・弱の2段階、120°・360°の首振り機能、転倒時の自動オフ機能などを備えています。

屋外のデッキテラスなどに暖房機を設置したくても、安価な暖房機では屋外での環境に耐えられず、すぐに壊れてしまう不満がありました。本ヒーターは防水仕様「IPx5」に対応するなど耐久性に優れ、屋外でも足元をしっかり暖めます。

防水仕様
IPx5

カフェなどの
オープンエリアに

グランピング施設の
屋外暖房器具に

ご家庭での
ガーデンイベントなどに

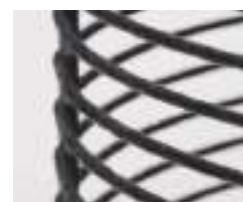
床置きモデル
1200Wタイプ

100V / IPx5
600W・1200W 切替可

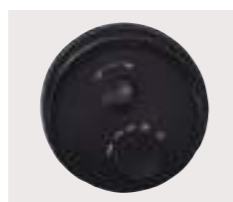


黒
HEAT-Z-121B
¥31,680(税込)

必要なとき、必要な場所に、ハンドル付きで移動も簡単!



特殊な植毛加工により
ヤケドしにくい構造(イメージ)



360°首振り機能
(固定・120°・360°の3パターン)



水産加工所など、水を利用するような
工場施設にもお勧め



暖房範囲の目安と仕様は → P16-17

お子様やご高齢の方に優しいヒーター。

- お子様やご高齢の方がいらっしゃるご家庭におすすめです。
- 防護網は、お子様でも指が入りにくい約6mmピッチに加え、特殊植毛加工を施してあり、お子様や高齢の方がヤケドする恐れを大きく低減します。
- 防水仕様のためお子様が水などの飲み物をこぼしても大丈夫です。

防水仕様
IPx5

お子様のいる
ご家庭に

お庭・ガレージの
暖房に

洗面・脱衣所の
暖房に

床置きモデル
600Wタイプ

100V / IPx5
300W・600W 切替可

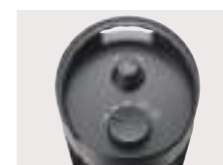
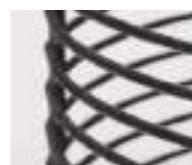


黒
HEAT-Z-061B
¥21,780(税込)

スイッチを入れれば即暖! 足元がすぐに暖まる



お子様でも指が入りにくい約6mmピッチの細かな
防護網で、特殊植毛加工により触れてもヤケドし
にくくなっています。



360°首振り機能
(固定・120°・360°の3パターン)



YouTubeで
紹介ムービー公開中



暖房範囲の目安と仕様は → P16-17

Bath Heater お風呂ヒーター



冬場のお風呂を暖かく快適に！ 既存の浴室に設置できる“お風呂ヒーター”

防水仕様
IPx5

- 使用中に水・お湯がかかっても大丈夫
屋外の防水暖房機を専門に開発しているメーカーが、そのノウハウでお風呂ヒーターを開発。公的機関で防水性能の試験を実施し、防水性能「IPx5」という厳しい規格にパスした製品です。
- 超速暖！1秒で暖くなる
よく見かける浴室暖房機は、温風タイプが主流で、浴室を暖めるのに少々時間がかかります。本製品は、スイッチをオンにしてわずか1秒で暖くなる「速暖」タイプです。
- 電源スイッチは2か所に搭載！
製品本体とプラグ部の2か所に電源スイッチを搭載しています。設置位置に合わせて使いやすい方を選べます。



便利さと安全を追求した設計

- 浴室内からコンセントまでの電源ケーブルは、脱衣所のコンセントまで余裕をもって届くように、長さ6mのロング仕様になっています。
- じんわりと暖まる遠赤外線ではなく、瞬時に暖かさが肌に伝わる近赤外線を放射する「ハロゲンヒーター」を採用しています。
- ヒーター部には、室内で使用した場合のまぶしさを低減した、特別なハロゲンヒーターを採用しています。



製品本体 電源スイッチ プラグ部 電源スイッチ

高温検知機能を搭載！ 予期せぬ異常発熱も 安全に電源をオフ

本製品には、高温を検知した場合に電源をオフにするサーモスタットを搭載しています。

- 国産メーカー品のサーモスタットを採用しています。
- 自動復帰型のサーモスタットを採用しており、異常状態から復帰した際には、再度使用を開始できます。



電源回路部などの異常発熱を検知

サーモスタット仕様概要

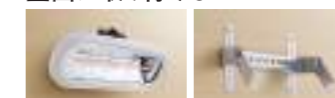
方 式 / バイメタル
区 分 / 自動復帰型
動 作 方 式 / 閉動作式
開閉耐久回数 / 10,000回
製 造 国 / 日本

吊す／取り付ける、 選べる2つの設置方法！ ランドリーパイプに吊す



浴室にランドリーパイプが設置されている場合は、本体をパイプに吊して使用することができます。ヒーターの角度は調整可能です(35°~65°の範囲)。
※直径25mmまでのパイプに対応

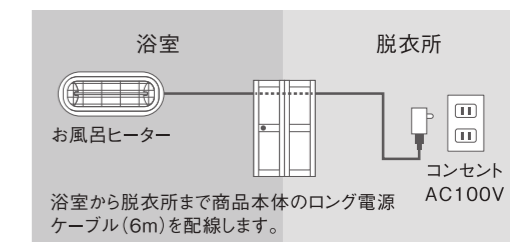
壁面に取り付ける



壁面に付属の取付金具(写真のもの)を固定することで、本製品を壁面に設置できます。ヒーターの角度は調整可能です。ご注意:壁面に固定するためのネジ類のご用意、取付金具の現場施工などは、お客様によるものとなります。

※写真は設置イメージを示したものです。いずれの場合もAC100Vコンセントまでの電源ケーブルの配線が必要です。

配線イメージ



壁面へのアンカー止めについて

取り付け可能な壁パネル(例)

塩ビ鋼板複合、化粧鋼板、塩ビステンレス鋼板 など
※すべての壁パネルでの取り付けを確認しているわけではありません。
取り付け不可能な壁パネル / FRP、ホーロー、タイルなど

壁パネルへの取り付け例



浴室側

浴室の裏側

※ボードアンカーなどを用いる場合は、必ず壁の厚さをハウスメーカー様などへご確認ください。

暖房範囲の目安と仕様は → P16-17

吊り下げ・壁面取付兼用 1000Wタイプ

100V / IPx5
1000W 強・弱 切替なし



白
HEAT-S-101WA
オープン価格



付属品

Heater Lineup ヒーター製品仕様

壁付・スタンド対応ヒーター製品仕様

シリーズ名	フェニックス	ベガス		フェアリー			ビクシー		
商品名	フェニックスヒーター	ベガス・黒 ベガス・シルバー	ベガス・黒・スタンド付オプション(横向き取付用) ベガス・シルバー・スタンド付オプション(横向き取付用)	ベガス 2000・黒	フェアリー・シルバー・100V	フェアリー・シルバー・100V・ スタンド付 オプション(横向き取付用)	フェアリー 2000・シルバー	ビクシーヒーター	ビクシーヒーター・スタンド付
設置タイプ	スタンド設置モデル	壁・天井取付モデル	スタンド設置モデル	壁・天井取付モデル	壁・天井取付モデル	スタンド設置モデル	壁・天井取付モデル	壁・天井取付モデル	スタンド設置モデル
容量	3000W	1000Wタイプ	1000Wタイプ	2000Wタイプ	1000Wタイプ	1000Wタイプ	2000Wタイプ	1000Wタイプ	1000Wタイプ
製品画像									
型式	HEAT-M-302S	黒: HEAT-A-101B シルバー: HEAT-A-101S	黒: HEAT-A-101BSH シルバー: HEAT-A-101SSH	黒: HEAT-A-202B	HEAT-C-101S	HEAT-C-101SSH	HEAT-C-202S	HEAT-R-101B	HEAT-R-101BSH
本体価格	¥258,000 (税込 ¥283,800)	¥90,000 (税込 ¥99,000)	¥100,000 (税込 ¥110,000)	¥100,000 (税込 ¥110,000)	¥85,000 (税込 ¥93,500)	¥95,000 (税込 ¥104,500)	¥95,000 (税込 ¥104,500)	オープン価格	オープン価格
電気料金目安※1	約90円/1時間	約30円/1時間	約30円/1時間	約60円/1時間	約30円/1時間	約30円/1時間	約60円/1時間	約30円/1時間	約30円/1時間
電源	単相200V 50/60Hz	100V 50/60Hz	100V 50/60Hz	単相200V 50/60Hz	100V 50/60Hz	100V 50/60Hz	100V 50/60Hz	100V 50/60Hz	100V 50/60Hz
電源インターフェース	プラグ: なし ケーブル: 1.25mm ² 3芯約2m ※2	プラグ: 防雨タイプ3端子プラグ (2P-3P変換アダプター同梱) ケーブル: 1.25mm ² 3芯約2m ※2	プラグ: 防雨タイプ3端子プラグ (2P-3P変換アダプター同梱) ケーブル: 1.25mm ² 3芯約2m ※2	プラグ: なし ケーブル: 1.25mm ² 3芯約2m ※2	プラグ: 防雨タイプ3端子プラグ (2P-3P変換アダプター同梱) ケーブル: 1.25mm ² 3芯約2m ※2	プラグ: 防雨タイプ3端子プラグ (2P-3P変換アダプター同梱) ケーブル: 1.25mm ² 3芯約2m ※2	プラグ: なし ケーブル: 1.25mm ² 3芯約2m ※2	プラグ: 防雨タイプ3端子プラグ (2P-3P変換アダプター同梱) ケーブル: 1.25mm ² 3芯約2m ※2	プラグ: 防雨タイプ3端子プラグ (2P-3P変換アダプター同梱) ケーブル: 1.25mm ² 3芯約2m ※2
消費電力	3000W(強・弱 2段階)	1000W(強・中・弱 3段階)	1000W(強・中・弱 3段階)	2000W(強・中・弱 3段階)	1000W(強・弱 2段階)	1000W(強・弱 2段階)	2000W(強・弱 2段階)	1000W(強弱切替なし)	1000W(強弱切替なし)
外形寸法	φ740×高さ2100mm (本体+スタンド)	幅893×奥行130×高さ90mm	本体: 幅893×奥行130×高さ90mm スタンド: φ450×高さ1100~2100mm (調節可能)	幅893×奥行130×高さ90mm	幅623×奥行106×高さ73mm	本体: 幅623×奥行106×高さ73mm スタンド: φ450×高さ1100~2100mm (調節可能)	幅623×奥行106×高さ73mm	幅600×奥行100×高さ60mm	本体: 幅600×奥行100×高さ60mm スタンド: φ400×高さ650/ 1250/1850mm 3段階
質量	約15kg(スタンド含む)	2.2kg	本体: 2.2kg スタンド: 8.5kg	2.2kg	1.6kg	本体: 1.6kg スタンド: 8.5kg	1.6kg	1.6kg	本体: 1.6kg スタンド: 9.2kg
防水仕様	IP45屋外常時設置可	IP65屋外常時設置可	IP65屋外常時設置可	IP65屋外常時設置可	IP65屋外常時設置可	IP65屋外常時設置可	IP65屋外常時設置可	IPx5	IPx5
設計寿命※3	7,000時間	10,000時間	10,000時間	10,000時間	10,000時間	10,000時間	10,000時間	5,000時間	5,000時間
暖房範囲	半径2.5m以内	前面約1.5m以内	前面約1.5m以内	前面約2.5m以内	前面約1.5m以内	前面約1.5m以内	前面約2.5m以内	前面約1.2m以内	前面約1.2m以内
その他	転倒時自動オフ機能	温度ヒューズ、リモコン同梱	温度ヒューズ、転倒時自動オフ、リモコン同梱	温度ヒューズ、リモコン同梱	リモコン同梱	リモコン同梱	リモコン同梱	温度ヒューズ、リモコン同梱	転倒時自動オフ、温度ヒューズ、 リモコン同梱
オプション品	固定補助プレート: ¥20,000(税込 ¥22,000) 200Vプラグ取付: ¥5,000(税込 ¥5,500)	-	スタンド用ウエイト※4 ¥5,000(税込 ¥5,500)	200Vプラグ取付 ¥5,000(税込 ¥5,500)	-	スタンド用ウエイト※4 ¥5,000(税込 ¥5,500)	200Vプラグ取付 ¥5,000(税込 ¥5,500)	-	-
JAN	4580046470884	黒: 4580046470013 シルバー: 4580046470044	黒: 4580046470020 シルバー: 4580046470051	4580046470907	4580046470105	4580046470112	4580046470891	4580046470914	4580046470921

※1 東京電力法人向けスタンダードS/Lプラン300kWh 超過1kWh あたり30円60銭の条件とした目安の料金です。 ※2 3芯の構成(L/N/E) ※3 設計寿命は製品を保証する時間ではございません。

※4 ウエイト装着により、風速20m/sまで倒れないことを確認しております。

サラマンダー・ラウンドヒーター製品仕様

シリーズ名	足元ヒーターシリーズ		
商品名	グランドサラマンダー ヒーター	サラマンダーヒーター	ラウンドヒーター
設置タイプ	床置きモデル	床置きモデル	床置きモデル
容量	1400Wタイプ	1200Wタイプ	600Wタイプ
製品画像			
型式	HEAT-Z-141B	HEAT-Z-121B	HEAT-Z-061B
本体価格	¥37,800 (税込 ¥41,580)	¥28,800 (税込 ¥31,680)	¥19,800 (税込 ¥21,780)
電気料金目安※1	約42円/1時間	約36円/1時間	約18円/1時間
電源	単相100V 50/60Hz	100V 50/60Hz	100V 50/60Hz
電源インターフェース	プラグ: 防雨タイプアース端子3端子プラグ ケーブル: 約1.8m	プラグ: 防雨タイプ2端子プラグ ケーブル: 約1.8m	プラグ: 防雨タイプ2端子プラグ ケーブル: 約1.8m
消費電力	1400W(700W・1400W切替)	1200W(600W・1200W切替)	600W(300W・600W切替)
外形寸法	φ220×高さ750mm	φ220×高さ550mm	φ220×高さ410mm
質量	約3.4kg	約2.9kg	2.4kg
防水仕様	IPx5屋外常時設置可	IPx5屋外常時設置可	IPx5
設計寿命※2	7,000時間	7,000時間	4,000時間
暖房範囲	半径約1.6m以内	半径約1.5m以内	半径約1m以内
その他	転倒時自動オフ、特殊植毛加工、 首振り(固定・120°・360°切替)	転倒時自動オフ、特殊植毛加工、 首振り(固定・120°・360°切替)	転倒時自動オフ、特殊植毛加工、 首振り(固定・120°・360°切替)
JAN	4580046471386	4580046471317	4580046471324

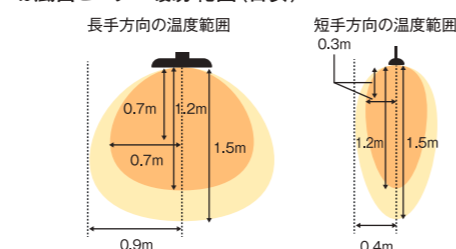
※1 東京電力法人向けスタンダードS/Lプラン300kWh 超過1kWh あたり30円60銭の条件とした目安の料金です。
※2 設計寿命は製品を保証する時間ではございません。

お風呂ヒーター製品仕様

商品名	お風呂ヒーター
設置タイプ	吊り下げ・壁面取付兼用
製品画像	
型式	HEAT-S-101WA
カラーバリエーション	白
電源	100V
電源インターフェース	プラグ: アース線付、ケーブル: 約6m
消費電力	1000W(強弱切替なし)
防水性能	IPx5
寸法、重量	幅460×奥行75×高さ190mm(突起部無し) 幅460×奥行115×高さ190mm(突起部含む)
質量	約2.0kg(金具などを含まない)
設計寿命※	6,000時間
本体価格	オープン価格
JAN	4580046471287

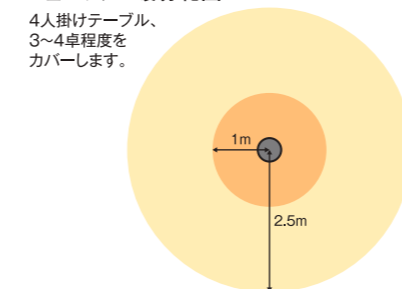
※設計寿命は製品を保証する時間ではございません。

お風呂ヒーター暖房範囲(目安)

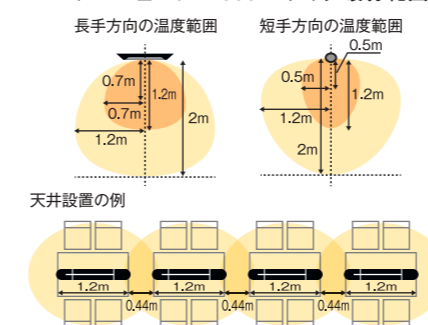


● 熱い〜やや熱を感じる範囲(ΔT=20℃以上)
● 適度な暖房感の範囲(ΔT=13~20℃)
※ΔTのしきい値は、以下の前提条件で設定しています。 ●浴室温度: 10℃

フェニックス暖房範囲



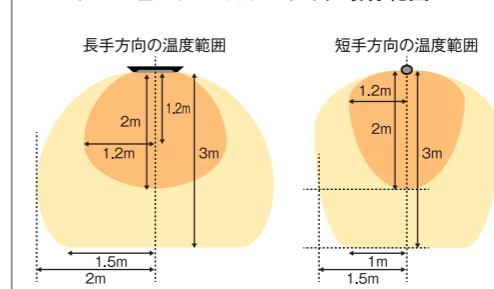
ベガス・フェアリー1000W タイプ暖房範囲



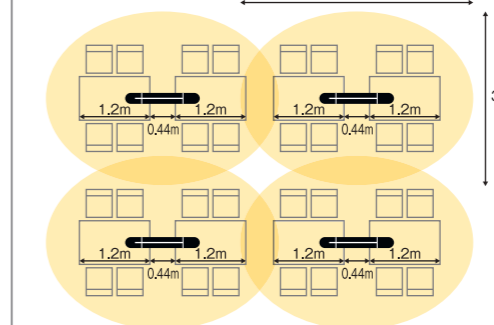
● 熱すぎと感じる範囲(ΔT=20℃以上) ● 適度な暖房感の範囲(ΔT=7~20℃)

※ΔTのしきい値は、以下の前提条件で設定しています。
●外気温: 10~16℃ ●無風かつビニールカーテンなどの周囲を囲うものは無し
●テーブルに着席した状態
暖房範囲は屋外使用での目安です(お風呂ヒーターは浴室内での使用)

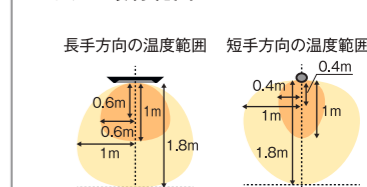
ベガス・フェアリー2000W タイプ暖房範囲



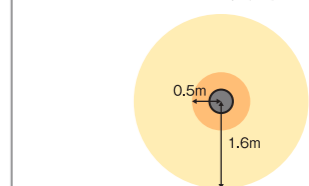
天井設置の例



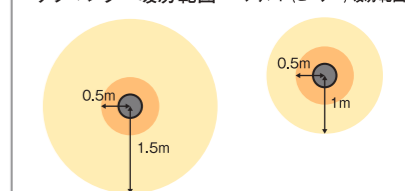
ビクシー暖房範囲



グランドサラマンダー暖房範囲



サラマンダー暖房範囲 ラウンドヒーター暖房範囲



DRY COOL II 屋外用 冷風機 ドライクールII



夏場のテラス席などの屋外環境で、
しっかりとした冷風・涼風により快適に過ごせます。

- ひんやり冷たい風のスポットクーラーと、ボリュームのある涼風を送り出すサーキュレーターとの組み合わせで、夏場のテラス席をはじめとする屋外で快適な空間をお届けします。
- ドライな冷風という利点により、従来のミスト扇風機とは異なり、カビや衛生面に対して安心してご利用いただけます。

- ハイパワー 900W (50Hz) / 1000W (60Hz)
- 奥行295mmのスリムデザイン
- 100V仕様 簡単設置

NEW



屋外用 冷風機
100V 900W/1000Wタイプ

スリムな本体に機能を凝縮

IPx2(防滴)



COOL-Y-101W
¥217,800(税込)

ルーバー

サーキュレーターからの風を左右に振り分け可能(オン/オフ)
首振り角度：約90°

クーラー

1℃単位で温度設定が可能。ドライで冷たい風を作り出します

サーキュレーター

パワフルな涼風をお届けします

操作部

クーラー側の各種設定や、サーキュレーターの風量設定などが可能



排熱ダクトとパーツが標準で付属
背面にある排熱部にアタッチメントと排熱ダクトを装着することで、適切な場所に熱を逃がすことができるパーツが付属します。



アタッチメント、ダクト、落ち葉などのゴミの侵入を防ぐキャップの3点が付属 装着例

涼しさを細かく設定できる
操作パネル

ルーバーの設定 サークュレーターの設定



クーラーの設定

ルーバーの設定

- ルーバーのオン/オフ

サーキュレーターの設定

- サークュレーターの風量調整(強/中/弱/オフ)

クーラーの設定

- クーラー部の電源オン/オフ
- モード選択(冷房/除湿/送風)
- 温度調整(LED表示、1℃単位)
- クーラー部の風量(強/弱)
- オフタイマー設定(1時間固定)

DRY COOL I 屋外用 冷風機 ドライクールI

台数を多くして
分散させたい場合にぴったり。

- 100V・700Wタイプなので、一般的な電源(100V・1500W)で2台まで設置できます。
- ひんやり冷たい風のスポットクーラーと、風を送るサーキュレーターの組み合わせで、夏場のテラス席をはじめとする屋外で快適な空間をお届けします。
- ドライな冷風により、カビや衛生面で安心して使用可能です。



屋外用 冷風機
100V 700Wタイプ

奥行 231mm

導入しやすい
100V・700W仕様

簡単設置

IPx2(防滴)



COOL-Y-071W
レンタル専用

場所を取らないスリムスタイル

ルーバー

サーキュレーターからの風を左右に振り分け可能
首振り角度：約60°

吹出口

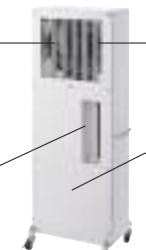
クーラーからの冷風を送り出します

サーキュレーター

パワフルな涼風をお届けします

クーラー

ドライで冷たい風を送り出します。
モード、温度、風量、タイマー設定が可能



レンタルの詳細につきましては、弊社Webサイトまたは営業担当までお尋ねください。

仕様とオプションは → P22-23

Twin Air

空気清浄+UV照射機能付き
ツインエアーサーキュレーター



UVの光がウイルスを不活性化、フィルターで空気を清浄化

- UV照射により、取り込んだ空気のウイルスや菌を不活性化
- 3層フィルターでホコリや花粉、PM2.5などの粒子を99.9%除去
- 「まろやかな風」で疲れにくく、「超微風」で快適な睡眠

UV照射機能	99.9% 粒子除去	首振り90°
風量9段階	オフタイマー 1~8時間	タッチパネル
リモコン付属	ブレードレス	DCモーター

空気清浄+UV照射機能付き
ツインエアーサーキュレーター

35W / DCブラシレス(モーター種別)

粒子除去効率 99.9%



COOL-X-001W COOL-X-001B
オープン価格

プレフィルター採用で
高性能フィルターの
交換が2年に1回でOK!

一般的な空気清浄機能付きのファンは、高性能フィルターを年に1回、交換する必要があります。本製品はプレフィルターを使用することで、高性能フィルターを長持ちさせ、2年に1回の交換で済ませることができ、フィルター交換の費用を抑えることができます。



本体にフィルターユニットを内蔵

3層フィルターがキレイで
さわやかな空気を送り出します。

《第3層》高性能フィルター

きめ細やか高密度の不織布により、さまざまな粒子をカットします。

《第2層》脱臭(活性炭)フィルター

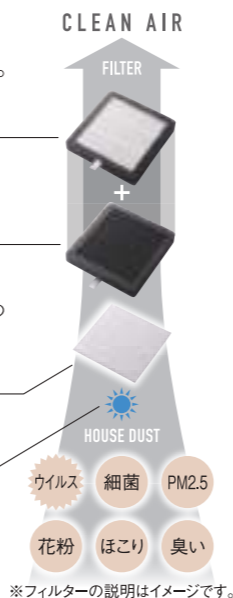
活性炭ペレットを多く封入し、脱臭効果を大幅アップさせています。
※実際には、第2層の脱臭フィルターと第3層の高性能フィルターは一体になっています。

《第1層》抗菌プレフィルター

大まかな汚れを取り除き、高性能フィルターの寿命を延ばします。

UV照射

空気中のウイルスや菌を不活性化します。



仕様とオプションは → P22・23

Slim Tower

空気清浄+脱臭機能付
スリムタワーサーキュレーター



清らかで、清々しい風をお届け。

- 空気清浄と脱臭機能の2層フィルターを搭載したスリムなサーキュレーター
- 2層フィルターが花粉・ほこりなどの粒子だけでなく、タバコやペットなどの臭いも80%除去
- 風量9段階、首振り90°、オフタイマーなど細かな設定が可能

空気清浄・ 脱臭フィルター	風量9段階	首振り90°
ブレードレス	おやすみ運転	オフタイマー 1~8時間
タッチパネル	リモコン付属	DCモーター

空気清浄+脱臭機能付
スリムタワーサーキュレーター

30W / DCブラシレス(モーター種別)

粒子除去効率 80%



COOL-W-001W COOL-W-001B
オープン価格

空気清浄と脱臭機能の2層フィルターを搭載

粒子だけでなく、匂いも除去できるポリエステル系繊維と特殊粉末活性炭の2層構造のフィルターを採用しています。



花粉・ほこりなどの粒子
タバコ・ペットなどの臭い
約80%を除去

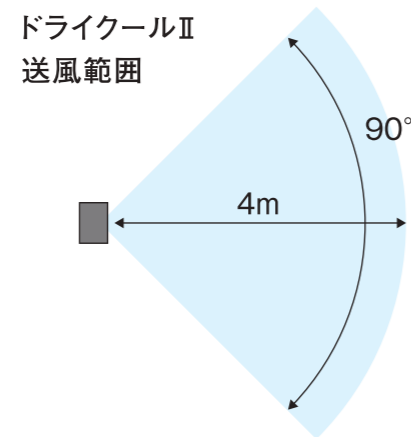


仕様とオプションは → P22・23

DRY COOL Lineup ドライクール製品仕様

商品名	ドライクールII	ドライクールI (業務用レンタルのみ)
製品画像		
カラー	白	白
型式	COOL-Y-101W	COOL-Y-071W
本体価格	¥198,000 (税込 ¥217,800)	業務用レンタルのみ(※1)
電気料金(目安)	約30円/1時間※2	約21円/1時間※2
電源	100V	100V
消費電力	900W(50Hz)/1000W(60Hz)	700W
外形寸法	幅420×奥行295×高さ1120mm	幅412×奥行231×高さ1185mm
質量	約40kg	約50kg
防水仕様	IP×2(防滴)	IP×2(防滴)
風量(目安)	涼風:18m³/分 冷風:7m³/分	涼風:12m³/分 冷風:3m³/分
冷風部の冷房能力	1.9kW/2.2kW (冷媒:R410A)	1.4kW/1.6kW (冷媒:R32)
機能	首振り(前面約90°)、キャスター付き	首振り(前面約60°)、キャスター付き
安全機能	過電流ヒューズ内蔵	過電流ヒューズ内蔵
電源プラグ・ケーブル	プラグ: 防雨タイプ接地付3端子プラグ ケーブル: 1.25mmφ 3芯 約2m	プラグ: 汎用2端子プラグ ケーブル: 1.25mmφ 2芯 約2m
付属品	排気用アダプター、ダクト、キャップ	—
JANコード	4580046471300	—

※1 業務用レンタルのみ(個人不可)です。レンタルの詳細はホームページをご覧ください。
 ※2 電気料金は、東京電力法人向けスタンダードS/Lプラン(3000kWh超過、1kWhあたり30円60銭タイプ)で算出しています。



DRY COOLシリーズ 涼しい風でクールダウン!



カフェテラスで



イベント会場で

Circulator Lineup サーキュレーター製品仕様

商品名	空気清浄・UV照射機能付 ツインエアサーキュレーター		空気清浄・脱臭機能付 スリムタワーサーキュレーター	
製品画像				
カラーバリエーション	白	黒	白	黒
型式	COOL-X-001W	COOL-X-001B	COOL-W-001W	COOL-W-001B
本体価格	オープン価格		オープン価格	
電源	100V 50/60Hz		100V 50/60Hz	
消費電力	35W		30W	
外形寸法	幅205×奥行205×高さ945mm		Φ230×高さ965mm	
質量	約4.4kg		約2.5kg	
モーター種別	DCブラシレス		DCブラシレス	
機能	UV照射、首振り(固定・90°)、オフタイマー、風量9段階		首振り(固定・90°)、オフタイマー、風量9段階	
付属品	リモコン、プレフィルター3枚(うち予備2枚)、高性能フィルター		リモコン、フィルター1枚	
JANコード	4580046471225	4580046471232	4580046471188	4580046471195

ツインエアサーキュレーター フィルター仕様

照射UV(紫外線)

波長	270~280nm(UV-C)
照射時間	1時間(※1)

※1: UV照射はリモコン操作により実行され、1時間で自動的に照射を停止します。

第1層フィルター[抗菌プレフィルター]

粒子除去率	約50%
材質	ポリエステル繊維 銀系抗菌剤
清掃	不可
推奨交換周期	1か月

第2層フィルター[脱臭プレフィルター]

材質	活性炭ベレット
清掃	不可
推奨交換周期	2シーズン

第3層フィルター[高性能プレフィルター]

粒子除去率	99.9%
材質	フリース状、不織布
清掃	可
推奨交換周期	2シーズン

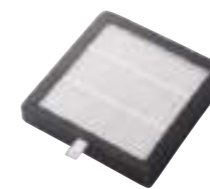
スリムタワーサーキュレーター フィルター仕様

粒子除去効率	約80%
NO _x 除去効率	50%
材質	ポリエステル繊維、特殊粉末活性炭
水洗い	可
推奨清掃周期	1か月
推奨交換周期	1年

ツインエアサーキュレーター オプション



[第1層用]
抗菌プレフィルター
(3枚セット)
型番: COOL-OP-203
オープン価格
JAN: 4580046471256



[第2層+第3層一体型]
高性能+
脱臭フィルターセット
(1個入り)
型番: COOL-OP-191
オープン価格
JAN: 4580046471249

スリムタワーサーキュレーター オプション



交換用フィルター(1枚入り)
型番: COOL-OP-181
オープン価格
JAN: 4580046471201
交換用フィルター(2枚入り)
型番: COOL-OP-182
オープン価格
JAN: 4580046471218

サーキュレーター製品 キレイでやさしい風をお届け!



受付に



美容室やエステサロンに



バーやカフェに