

EXPANDING TECHNOLOGY



(Corporate Guidance)



多面体のテクノロジー。

Polyhedral Technology

きっと、あなたのそばで活躍している。
それがタカノの製品です。

Takano products are used everywhere around you.

タカノの発展の源——それは「展開力」。

ばねの製造に始まり、オフィス家具、エクステリア製品へ。そして先進のエレクトロニクス製品、さらには今後需要の拡大が見込まれる健康福祉関連製品へ。タカノは、次々に新分野への参入を実現し、常に新しい製品の開発にチャレンジしてきました。

この展開力こそがタカノの特色であり、発展の源です。これからも「社員一人ひとりの活力が企業の力である」という企業理念を大切にしながら、あらゆる角度から事業展開の可能性を追求し、未踏の領域に挑戦していきます。

Diversification—It's the source of our prosperity.

We started out by producing precision springs, and subsequently entered the fields of office furniture, exterior products, advanced electronic products, and healthcare-related equipment, for which the demand is expected to grow in the years ahead. We bring our commitment to developing original products to every field we enter.

It is the capability to diversify that characterizes Takano and has served as the source of the company's prosperity. Under our corporate motto "Corporate integrity depends on the vitality of every member of the company," we continue to pursue new business possibilities from all angles as we challenge unexplored territory.

タカノのロゴマークが表わす「3つの無限大」。

「技術力」「開発力」「限りない発展」——タカノのロゴマークには「3つの無限大(∞)」への思いが込められています。タカノはこの3つの無限大、そして3つの輪(株主、お客さま、社員)を大切にしながら、明日への飛躍を目指しています。

Three infinite possibilities have been incorporated in our logo

The logo represents our pursuit of "Technological Capability," "Development Capability," and "Unlimited Expansion," while at the same time reminding us of the three pillars supporting all our efforts—our shareholders, customers and staff. With these in mind, we are striving to make great strides into the future.

限りなき発展
Unlimited Expansion

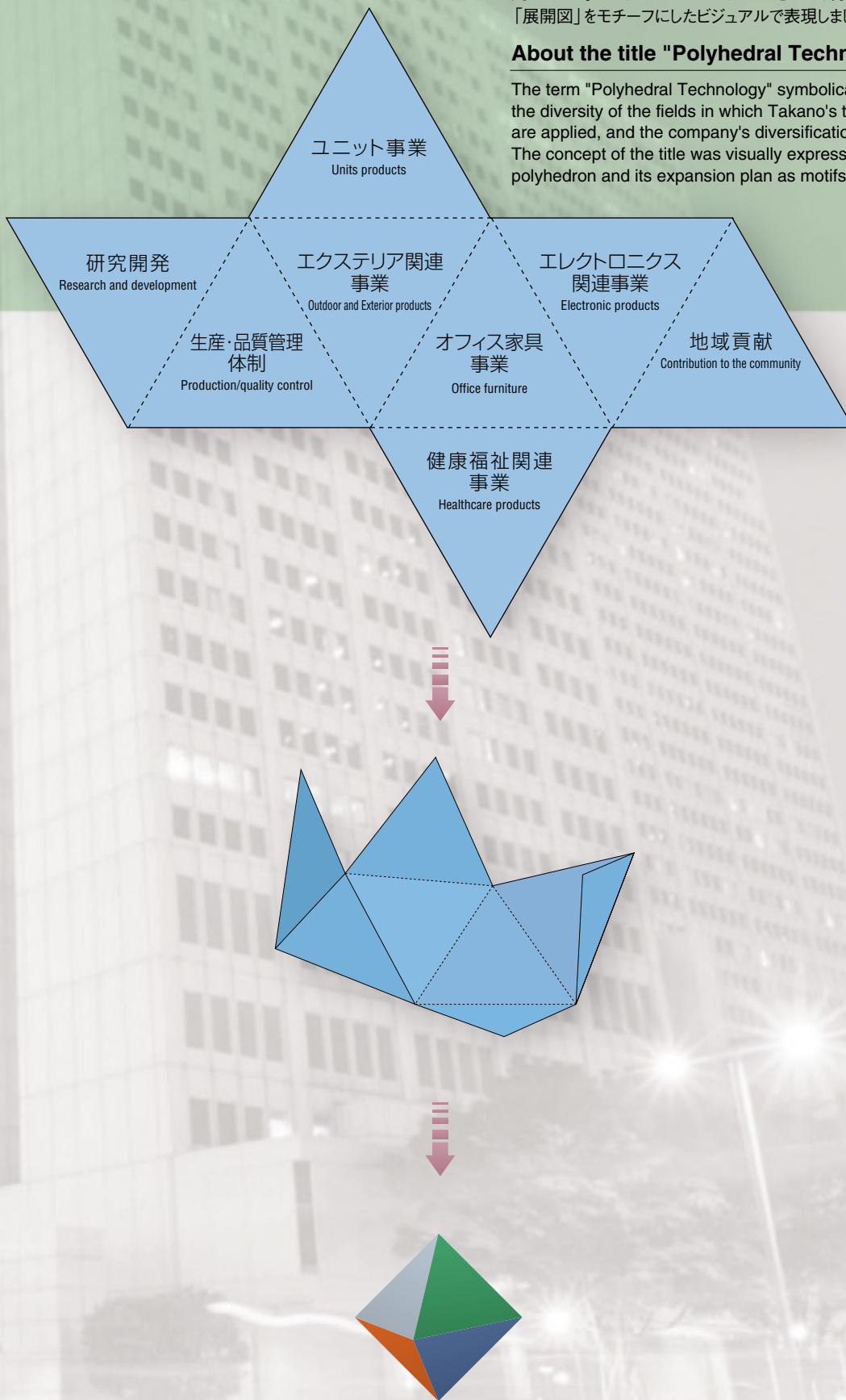


「多面体のテクノロジー」について

「タカノの技術が活躍する分野の多彩さ」「タカノの展開力」を象徴的に発信する言葉として、タイトルに「多面体のテクノロジー」を用いました。また、このタイトルに込めた思いを、「多面体」とその「展開図」をモチーフにしたビジュアルで表現しました。

About the title "Polyhedral Technology"

The term "Polyhedral Technology" symbolically conveys the diversity of the fields in which Takano's technologies are applied, and the company's diversification capability. The concept of the title was visually expressed by using a polyhedron and its expansion plan as motifs.





製造業から「創造業」へ。

Moving away from Manufacturing towards Creation

市場ニーズに応じて、
タカノの技術は多彩なフィールドへ展開しています。

In response to the needs of the market,
Takano's technology has developed in diversified fields.

「未踏の領域への挑戦」の軌跡。

1941年の創業以来培ってきた固有のばね技術を活かし、1962年にオフィス家具を開発、1968年からOEM生産（相手先ブランドによる生産）を開始しました。以来、折畳ばね椅子、回転椅子、さらにはエクステリア製品などを続々と市場に送り出し、時代の様々なニーズに対応してきました。

1983年には新たな飛躍を目指し「新規事業開発担当部門」を設置。新製品・新市場開発への取り組みをさらに強化しました。その成果として1985年、ATMなどに使用される電磁アクチュエータを開発。1987年にはCCDカメラを用いた画像処理検査装置を開発し、本格的にエレクトロニクス関連分野へ進出しました。

そして現在は、高齢化の進む中、ニーズの高まる健康福祉関連事業への展開に力を注いでいます。

History of our "challenging unexplored domains"

Making full use of the original spring technologies that Takano has accumulated since its founding in 1941, the company entered the office furniture market in 1962 and began OEM production in 1968. Since then, we have met the evolving needs of the times by providing a tremendous range of products, including spring built-in folding chairs, swivel chairs, and outdoor and exterior products.

Aiming for another major advance, we set up a division responsible for the development of new businesses in 1983, to reinforce our efforts toward development of new markets and products.

In 1985, we made our debut in the electronic product field with the release of electromagnetic actuators for use mainly in ATMs. We made our presence in the field known in a major way in 1987 with the development of image processing test equipment utilizing CCD cameras.

Currently, we are focusing our development efforts on health-care products, as the demand for such products is expected to increase with the trend towards a graying population.

1941



薄板ばね



線ばね

1962



折りたたみバネ椅子

1982

1985





渦巻ばね



安全靴先芯



ヒンジ



コクヨ・パンチ



メッシュ

ユニット事業
Units products



事務用回転椅子
CR-1



バイオテックチェア



ダイナフィットチェア



ダイナフィットFシリーズ



トラスチェア



エクサージュ

オフィス家具事業
Office furniture

1994



タカノブランドの車椅子



ウォーカー



タカノ・パトーン トランスファーシステム



健康食品★

健康福祉関連事業
Healthcare products



伸縮門扉



はねあげ式門扉



サンルーム



オーニング

エクステリア事業
Outdoor and Exterior
products



電磁アクチュエータ



液晶ディスプレイ検査装置



原子間力顕微鏡



プラズマディスプレイ検査装置

エレクトロニクス
関連事業
Electronic products

★印は産学共同研究による開発製品・商品です。



「未踏」への挑戦。

Challenging Unexplored Domains

先端技術と人々の暮らしの調和。
それがタカノのテーマです。

Advanced technology in harmony with people's lives
—This is our theme.



大学との共同研究

産学共同研究を積極的に実施。

「原子間力顕微鏡」「FPD(フラットパネル・ディスプレイ)検査装置」など、タカノは他社にない機能・性能を持った製品を数多く市場に送り出しています。

こうした高度技術、新製品を生み出す原動力になっているのが、産学共同研究によるアウトソーシング開発です。これは商品のコンセプトを明確にした上で、外部の大学やシンクタンクに製品開発の一部を委託するもの。開発期間、費用などを最小限に抑えながら、高度技術を導入することのできる手法として、1980年代から取り入れています。

Actively promoting academia-industry collaboration

Takano has launched a large number of products with functions and features not offered by other manufacturers, such as AFMs (Atomic Force Microscopes) and FPD (flat panel display) inspection devices.

Behind the creation of these advanced technologies and new products is our development outsourcing system based on academia-industry collaboration. In this system, we first draw up a clear concept of a new product, and then allocate a part of the development work to outside sources, such as universities and think tanks. Having the advantage of introducing advanced technologies with minimum development period and cost, this method has been employed since the 1980s.



グレートビー (赤い実のそば)



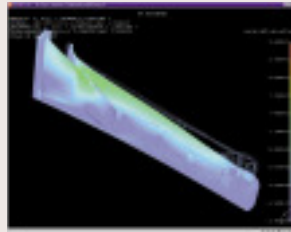
液晶基板検査装置



エクステリア製品の開発



画像処理検査装置の調整



3次元CADによる設計

市場ニーズを先取りした商品開発力。

人間工学を駆使したオフィス椅子、最先端技術を取り入れた画像処理検査装置など、タカノは多様な分野で業界をリードする製品を生み出しています。ばねの製造からスタートしたタカノが、このような多彩な分野への展開を実現した背景にあるのが「次の時代に何が求められるか」を常に追求する姿勢と、それを具現化する技術力。これからもタカノは、市場ニーズを的確に把握し、価値ある製品を提供してまいります。

Product development in anticipation of market needs

Takano has developed leading products in their respective fields, such as office chairs developed using human engineering, and image processing test equipment in which state-of-the-art technology is incorporated. Why has Takano, which started as a manufacturer of springs, successfully expanded its business into such diversified fields? The answer lies in the company's untiring efforts to anticipate future needs and acquiring the technological ability to realize our concepts. We will continue to offer high-value products by accurately anticipating the needs of the market.

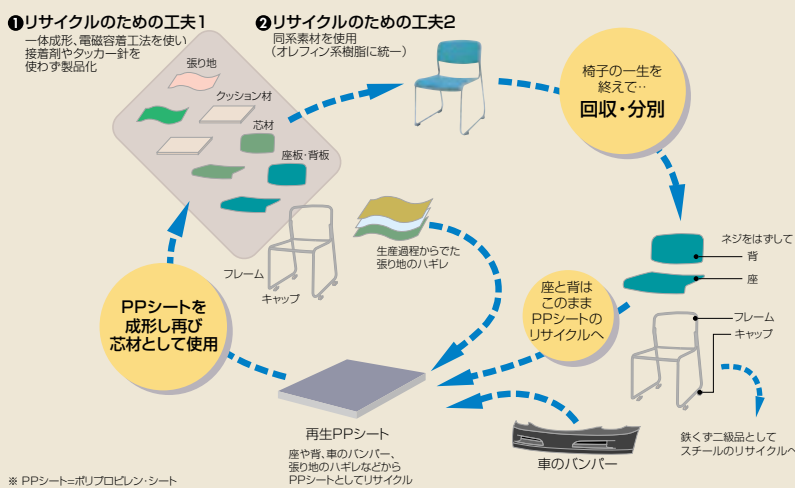


リサイクル対応の事務用回転椅子

「ブーメラン型リサイクルシステム」で廃棄物削減。

寿命を迎えた製品を回収して部品ごとに分解、再び部品の原材料として使う——タカノのオフィス家具製造分野では、このような「循環型商品」の思想のもと、廃棄物の大幅削減を目指し、様々な技術を開発しています。例えば、再生樹脂の利用率を高めながら、良質の製品を市場に提供するために、再生樹脂をバージン樹脂で包み込むサンドイッチ形成の設備を導入したのもその一つ。これらの技術を「ブーメラン型リサイクルシステム」と名付け、積極的に対応製品を広げています。

ブーメラン型リサイクルシステム (循環型商品)



Waste reduction through an efficient "boomerang-type" recycling system

In our office furniture manufacturing section, we have developed various technologies and techniques designed for significant waste reduction, based on the concept of recycling products. This means that end-of-life products are collected and disassembled into parts that will be used as materials for new parts. One example is the sandwich molding method, in which recycled resin is wrapped with virgin resin. We have introduced specialized equipment for this method to improve the utilization rate of recycled resin while at the same time providing high quality products to the market. Techniques like this are collectively called the "boomerang-type recycling system" and we have been actively introducing this system in an increasing number of products.

「高品質」を支える、人と技術。

People and Technologies behind High Quality

お客さまのよきパートナーで
あり続けるために。

To remain a good partner of customers

自社開発による自動機や ラインを構築。

より競争力の高い商品を生み出すために、タカノではJIT（ジャストインタイム）思想に基づく徹底した合理化、効率化に取り組み、製造コストの低減を図っています。

生産プロセスでは早くから自動化に着手。現在では、ロボットやCAD/CAMシステムなど各種機械を最適配置した効率の良い生産ラインを完成させています。

また、治具、金型の製造から、自動機械、生産システムの開発、設計、製作までを社内・グループ内で行うことで、ニーズや環境の変化への素早い対応を可能にしています。

In-house developed FA (Factory Automation) equipment and production lines

To offer more competitive products, Takano devotes itself to reducing manufacturing costs, comprehensive business rationalization and streamlining, under the "Just-in-time (JIT)" concept.

We were one of the first companies in our field to automate production lines, and we remain on the leading edge of manufacturing techniques with the optimal arrangement of robots and CAD/CAM (Computer Assisted Drafting/Computer Assisted Manufacturing).

Backed by the resources of Takano Group, we are capable of in-house creation of a wide variety of manufacturing equipment, such as jigs and metal molds, and the development, design and production of FA equipment and production systems. This gives us the flexibility to rapidly respond to changes in consumer needs and the business environment.



固定椅子ロボット溶接



CADによる自動機的设计



方針管理説明会風景



QCサークル成果発表大会



方針管理資料

受注から納入までのトータルなプロセス管理。

タカノではTQC活動の実践を通じ、受注から納入までのトータルなプロセス管理、全社をあげての方針管理の推進など「会社の体質強化」という広い意味での品質管理を徹底してきました。

その優れた品質管理体制により、リードタイムの短縮と高い設備稼働率、不良品の極小化を実現し、顧客やエンドユーザーから高い信頼を得ています。また、工業技術院長賞をはじめとする数々の賞も受賞しています。

Integrated process control from order reception to delivery

By employing comprehensive, stringent TQC (Total Quality Control) programs, we have implemented quality control in the broadest sense of the term, and thus strengthened our fundamental capabilities with the control of processes from order reception to delivery. To this end, we also have a company-wide system to implement corporate policies.

Excellent quality control has led to reduced lead time and greater utilization of capacity at our facilities, while helping increase our yield rate, and has earned us a solid reputation among client companies and end-users. In addition, our products have won numerous industrial awards, including the Industrial Science and Technology Agency Director's Award.

自動車用、家電用、事務機器用など、 各種のばねからユニット品の生産へ。

From Production of Springs for Automobiles,
Consumer Electronics and Office Equipment,
to Production of Unit Products

精密ばねは、タカノの原点。
1941年の設立時から製造を続けています。
それだけに豊富な技術、ノウハウを蓄積しています。

Precision springs were our original product, and have
been produced since our establishment in 1941.
Accordingly, we have accumulated a great deal of
related technologies and practical expertise.

タカノ設立時から蓄積されたノウハウ。

ユニット部門では、自動車、省力化機械、家電製品、通信機器、事務機器などに使用される「精密線ばね」「薄板ばね」を生産しています。また、ばね製作技術のノウハウを活かし「パンチ」「ダブルクリップ」などの事務用品や「安全靴先芯」も生産しています。

このうち自動車部品は日本発条㈱に、事務用品はコクヨ㈱に納入。また米国GE社向けに家電用部品を納入しています。

タカノ独自の優れたプレス・熱処理技術から生み出される「安全靴先芯」については、その品質の高さから、全国シェア90%を誇る製品となっています。

Practical expertise that we have accumulated since our establishment

The Units Product Division manufactures precision wire springs and flat springs for use in a wide range of products, including automobiles, energy-efficient machinery, consumer electronics, and communications and office equipment. Based on our extensive knowledge of spring manufacturing technologies, we also produce office stationery goods, such as paper punches (Punch) and paper clips (Double Clip), and steel toe caps for safety footwear.

We supply automobile parts to NHK Spring Co., Ltd., office goods to Kokuyo Co., Ltd., and consumer electronics parts to General Electric Company (U.S.).

Our steel toe caps for safety footwear, produced by our original advanced pressing and heat processing technologies, boast a 90% share of the domestic market due to their high quality.



安全靴先芯



渦巻ばね



「ゆとり」に対する 多様なニーズに対応。

Responding to Differing Needs for a Touch of Relaxation

住空間における「ゆとり」が重視される中、
門扉やフェンスにも新しいデザイン、機能が求められています。
このような時代に対応し、
タカノでは多彩な製品をラインナップしています。

Reflecting the growing importance of relaxation in
homes, there is a call for new designs and functions
for gates and fences.

To satisfy the needs of the times, Takano offers a wide
variety of products in its lineup.

オフィス椅子の製造加工技術を ベースに展開。

エクステリア部門は、オフィス椅子のパイプ製造加工技術
をベースに1982年に誕生しました。現在は「門扉」「サ
ンルーム」「オーニング」など、ガーデンエクステリア製品を
中心に事業を展開。それぞれ多彩なデザイン・バリエーシ
ョンを備え、市場のニーズに対応しています。

今後は、タカノならではの強みを活かし、メカトロクス・
セキュリティー技術や電装を利用した付加価値の高い商
品の開発に力を注いでまいります。また、リサイクル材を利用
した商品の開発も活発化させていきます。

New field spawned based on our processing tech- nology for office chairs

We set up our Exterior Division in 1982 as a natural extension
of our processing technology for steel pipes for office chairs.
Today, our main products in this field are exterior and garden
products such as gates, sunroom and awning. In answer to the
needs of the market, we offer a lineup of products with a multi-
tude of designs.

We will focus our efforts on the development of high value-
added products, by taking full advantage of our original mecha-
nics and security technologies and electrical components.
We will also push ahead with development of new products for
which recycled materials are used.



オーニング (庭のこかげ)



オーニング (庭のポスコ)



オーニング (庭のフォレスタ)

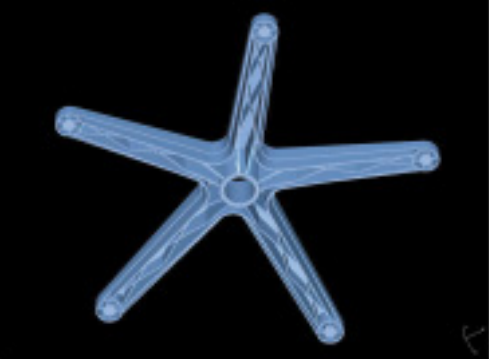
より広い視野から、 新しいコンセプトを追求。

Pursuit of New Concepts from a Broader Perspective



ソフトとハードの先端技術を追求し、
独自の高付加価値製品を生み出しているオフィス家具部門。
今後も先進的な発想・手法を積極的に取り入れ、
新しいコンセプトの創出に努めていきます。

Our Office Furniture Division has produced original high value-added products by drawing on state-of-the-art design and manufacturing technologies.
We will strive to create new concepts by actively employing advanced ideas and approaches.



約1,000種類のオフィス椅子を製造。

オフィス家具部門では「事務用回転椅子」「会議用椅子」「劇場用椅子」など、多彩な椅子を生産。また「会議用テーブル」「SOHO用デスク」「電話台」などのオフィス家具の開発・製造も行っています。

このうちオフィス椅子は、わが国最多の約1,000種類、業界で約4分の1のシェアを誇ります。また、供給先も一般オフィスをはじめ、劇場などの公共施設等幅広い分野に広がっています。

Production of some 1,000 types of office chairs

Our Office Furniture Division manufactures a wide variety of chairs, including swivel chairs and conference room and theater chairs. The division is also responsible for developing and producing other office furniture, such as conference room tables, desks for SOHO business users and telephone stands.

We have an especially strong presence in the office chair market, with an approximately one-quarter share of the market. Our office chair lineup comprises some 1,000 types, and we boast the largest production volume in Japan. Takano-produced chairs are increasingly found outside offices and boardrooms in such places as theaters and other public facilities.

多様なニーズに対応するために。

タカノでは長年蓄積してきた縫製技術、塑性加工技術、表面処理技術、ウレタン技術などをベースに、CAD/CAMシステム、コンピュータ解析や人間工学を駆使し、市場ニーズに対応した価値ある製品の開発に取り組んでいます。

例えば、環境問題に配慮し、リサイクル生産が可能なオフィス家具を製品化。また、情報化社会の進展を見据え、IT対応の椅子のラインナップも充実しています。

Responding to diversifying needs

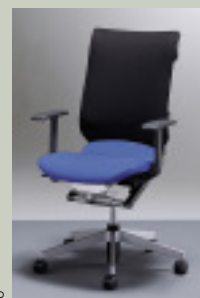
Based on substantial accumulated technologies, including sewing, plastic mold processing, surface finishing, and urethane technology, we are pushing ahead with development of valuable products that will meet the needs of the market by taking full advantage of CAD/CAM systems, computer analysis and human engineering.

For example, we have marketed office furniture that can be manufactured with recycled materials to help protect the environment. To satisfy the needs of an increasingly information-oriented society, we offer an extensive lineup of chairs designed for IT equipment users.

C O L U M N

「AGATA」

「AGATA」は、背骨の形状の個人差にまで配慮した新世代チェア。背もたれの形状を柔軟に調節できる機構を搭載し、快適な座り心地を実現しています。2000年10月、ドイツのケルンで開催されたオフィス家具の世界最大規模の展示会「オルガテック」に出品し、会場で多くの方から賞賛を得るとともに、IFデザイン賞を受賞しています。



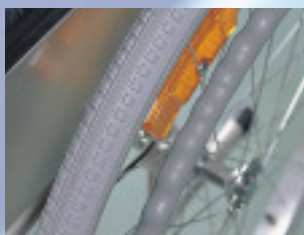
The AGATA is a new-generation chair that can cope with differences in backbone curve among individuals. Equipped with a mechanism that enables users to flexibly adjust the back of the chair to the curve of their backbones, AGATA chairs offer the highest comfort to sitters. This chair was exhibited at Orgatec, one of the world's largest office furniture exhibitions, held in October 2000 in Cologne, Germany. Our AGATA chair was highly evaluated by a large number of people at the venue, and received the IF Design Award.





より広く、深く 社会に貢献するために。

Towards a Broader and Deeper Contribution to Society



「高齢者・障害者の自立のお手伝いをする」
「介護者の労力を低減する」——
これが健康福祉部門の基本コンセプト。
ハード面だけでなく、ソフト面も重視しながら、
商品開発・販売を行っています。

Assisting the elderly and handicapped in living self-sustaining lives, and easing the labor of caregivers —these are the primary goals of our Healthcare Division. Takano engages in the development and sale of health-care products with emphasis on not only manufacturing but also design.



介護ショップ



国際福祉機器展にて



老健施設で利用される当社製品



キャリーナウォーカー



FSA (体圧分布測定機)

ハード・ソフトの両面から健康福祉を追求。

タカノでは蓄積したモノづくりのノウハウを活かし、より広く、深く社会に貢献すべく、健康福祉関連製品の開発・販売を行っています。現在扱っているのは「車いす」「立ち上がり補助椅子」「車いす用クッション」「移動補助器具」「ストレッチャー・ウィールチェア」など。これらは「Heart Works」という統一ブランドで販売しています。中でも「車いす用クッション」は市場で高いシェアを獲得しています。

Pursuit of healthcare in terms of both manufacturing and design

To contribute to society in a broader and deeper manner, we have engaged in the development and sale of healthcare products by making use of our accumulated manufacturing expertise. Currently, our products in this field include wheelchairs, chairs with a function for assisting a sitter in rising from the seat, cushions for wheelchairs, walkers, and stretcher wheelchairs. These products are marketed under the single "Heart Works" brand name. In particular, our cushions for wheelchairs have a large share of the domestic market.

お客様のより近くに。

お客様と直接対話し、ご要望の声を聞くことを目的に、1995年、車いす・ベッド・入浴用品・生活用品など、福祉用具全般を扱う介護ショップを開業。ここでは販売だけでなく、レンタル事業も行っています。

また、お客様に、より手軽に、カタログ請求や問い合わせをしていただけるよう、ホームページ (<http://www.takano-hw.com>) を2000年に立ち上げました。今後もハード・ソフト両面から「介護する人・される人、双方の幸せ」について考え、福祉関連事業に取り組んでいきます。

Closer to our customers

In 1995, we established a home care shop which deals with healthcare and nursing goods, such as wheelchairs, beds, bathing articles and daily necessities, to have opportunities to listen to customers directly and reflect their opinions and demands in our products. The shop not only sells these products, but also provides a rental service.

In addition, we established a homepage (<http://www.takano-hw.com>) in 2000 to facilitate requests for brochures or inquiries by customers. From the perspectives of both design and manufacturing, we continue to promote our healthcare business, taking into consideration the well-being of users and caregivers alike.

C O L U M N

「コンバーダブル ウィールチェア」 Convertible Wheelchair

ベッドで寝ている被介護者をストレッチャーに移すのは通常2~3人の介護者の人手を必要とする大変な作業。タカノではこの作業を1人でも簡単に行うことができ、さらにストレッチャーがワンタッチで介助用車椅子になる「コンバーダブルウィールチェア」を開発しました。介護者の労力を大幅に軽減する製品として注目を集めています。



It is demanding work to transfer a person lying in a bed onto a stretcher, usually requiring two or three people. Takano developed the Convertible Wheelchair, which allows this work to be done easily by a single person. With one-touch operation, users can change a stretcher into a wheelchair designed for nursing care. Offering the advantage of easing caregivers' labor significantly, this system is attracting wide attention.





エレクトロニクス関連部門 [自社ブランド]
Electronic Products [Takano brand]

高度な技術力を生かし、 最先端市場をリード。

Setting Cutting-edge Trends in the Market
by Taking Advantage of Our Advanced Technological Capability



エレクトロニクス関連部門では
「画像処理検査装置」「電磁アクチュエータ」など
最先端の技術力を活かした製品を開発・製造し、
タカノブランドとして販売しています。

Our Electronics Division develops and produces Takano-brand electronic products, including image processing test equipment and electromagnetic actuators, by drawing on state-of-the-art technologies.



電磁アクチュエータ製品



電磁アクチュエータ
アプリケーション例 (織り機)



電磁アクチュエータ
アプリケーション例 (金融機器)



原子間力顕微鏡



検査システム調整

幅広い分野で活躍する画像処理検査装置。

1987年に独自ブランドの画像処理検査装置を発売して以来、機能の向上と用途の拡大を図り、現在では「ICパッケージ検査システム」「原子間力顕微鏡」「FPD(フラットパネル・ディスプレイ)検査装置」などのハイテク製品を数多くラインナップしています。

特に液晶画面のカラーフィルターの色のズレやムラ、傷がないかどうかを検査する「液晶カラーフィルター検査装置」については、パソコン向けの液晶需要拡大や携帯電話のカラー液晶化を背景に、そのニーズは飛躍的に高まっています。

Image processing test equipment used in various fields

Beginning in 1987, when we first released our original brand of image processing test equipment, we have striven to continually improve the functionality of our products and expand their applications. Today, our extensive lineup of high-tech products includes IC package testing systems, AFMs (Atomic Force Microscopes) and FPD (flat panel display) inspection devices. Against the background of the growing demand for liquid crystals used for personal computers and the increasingly wide use of color liquid crystal displays for cellular phones, the demand for our LCD inspection devices has been expanding remarkably. These devices are used for detection of color drift and shading and flaws in the color filters of liquid crystal displays.

需要拡大の進む電磁アクチュエータ。

「電磁アクチュエータ」は、紙幣・硬貨を仕分けするATM(現金自動預入・支払機)などに用いられる駆動部品。タカノでは、電機、精密機械メーカーなどに向け、高速・大トルクで耐久性に優れた製品を投入し、急速なシェアアップを図っています。この製品は、産業機器、OA機器の機構部分に採用される可能性を持っています。今後、さらに需要の拡大を図るとともに、積極的に用途開発を進めていきます。

Growing demand for our electromagnetic actuators

Electromagnetic actuators are driving equipment used mainly for ATMs (Automatic Teller Machines), that sort bank notes and coins. We actively market our high-speed, high-torque, highly durable products to electrical machinery and precision instrument manufacturers, and are aiming to boost market share in this area. Recognizing that electromagnetic actuators show a great deal of promise for use in the driving parts of industrial and OA (Office Automation) equipment, we are actively working to develop more applications and create new demands for them.

C O L U M N

「紫外線レーザー加工機」 UV Laser Processing Machine

タカノでは従来の工業用レーザーと比較し、波長が短い266nm紫外線レーザー加工機を開発。この製品は、従来のドリルや炭酸ガスレーザーでは困難だった超微細加工を可能としています。この精度の極めて高いレーザー加工機は今後ますます小型化が進む電子部品等の微細加工において、活躍すると考えられます。



Takano has developed a 266-nm ultraviolet laser processing machine, which uses a shorter wavelength than conventional industrial lasers. This product enables ultra-fine processing that is difficult with conventional drills or carbon dioxide gas lasers. This high precision laser processing machine is expected to be widely used for fine processing of electronic parts as they become smaller in size.



地域の人々とともに育つ。 それが私たちの願いです。

Growing with Local Citizens—That is Our Hope.

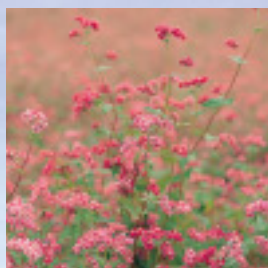
よき企業市民として、地域社会の発展に貢献すること。
その思いが、タカノの企業活動の原点です。

We hope to contribute to regional prosperity as a good corporate citizen. This is a key principle of our corporate activity.

「赤い花のソバ」を 地元の大学と共同開発。

タカノでは「そば」「ハーブ」など、健康食品に関する事業も行っています。その出発点となったのが信州大学農学部、氏原暉男（あきお）教授との共同研究でした。1993年に赤い花の咲くソバ「高嶺（たかね）ルビー」の開発に成功。以降も「グレートルビー」など、栄養素が豊富に含まれている品種を開発しています。

「高嶺ルビー」は、初秋になると一面に赤いじゅうたんを敷き詰めたように可憐な花が咲き、地域の景観形成にも一役買っています。



Development of red buckwheat flower in collaboration with local university

Takano also engages in business related to health food, such as buckwheat and herbs. The business has its origin in a research project implemented jointly with Prof. Akio Ujihara, Faculty of Agriculture, Shinshu University. In 1933, we succeeded in development of Takane Ruby, a breed of buckwheat that bears red flowers. Later, we also created varieties rich in nutrients, such as Great Ruby and Sun Rutin.

In early autumn, a carpet of pretty little red Takane Ruby flowers serves as an accent in the local scenery.

地域社会のために、環境保全を。

タカノでは「地域社会のために、地球環境を守り、社会の信頼に応える」という理念のもと、様々な活動を通じて環境保全に取り組んでいます。例えば、本社部門を含む全社において環境マネジメントの国際規格ISO14001の認証を取得したのも、そんな思いの表れの一つ。また、全社をあげて、環境に優しいエコマーク品・グリーンマーク品を選定購入するグリーン購入に努めています。



Environmental conservation for the community

Takano is committed to environmental protection through various activities under its corporate policy of "Protecting the global environment to live up to the expectations of the community." For example, the entire company, including all divisions of the Head Office, has acquired ISO 14001 certification, an international standard for environmental management. As another example of implementation of this policy, we pursue company-wide Green Purchasing-selective purchasing of products with eco-labels or green marks.



新たな展開を 目指して。

In Pursuit of New Fields

【商号】 タカノ株式会社

【本社】 〒399-4301
長野県上伊那郡宮田村137
TEL.0265-85-3150(代)
FAX.0265-85-4734

【資本金】 20億1,590万円

【創業】 1941年7月1日

【設立】 1953年7月18日

【事業内容】 事務用椅子、その他椅子等のオフィス家具、ばね、エクステリア製品、エレクトロニクス関連製品、医療・健康福祉機器の製造ならびに販売

【事業所】 宮田工場、伊那工場、下島工場、エクステリア工場、南平工場、特品工場、東京営業所、横浜営業所、函館事業所、静岡事務所

【グループ社】 株式会社ニッコー、タカノ機械株式会社、台湾鷹野股份有限公司、上海鷹野商貿有限公司、香港鷹野国際有限公司

Corporate Name

Takano Co., Ltd.

Head Office

137 Miyada-mura, Kamiina-gun,
Nagano Prefecture 399-4301, JAPAN
Tel. +81-265-85-3150 Fax. +81-265-85-4734

Capital

2,015,900,000 yen

Established

July 1, 1941

Incorporated

July 18, 1953

Business Activities

Manufacture and sale of office furniture, such as office chairs, other chairs, springs, outdoor and exterior products, electronic products, and healthcare products

Offices

Miyada Factory, Ina Factory, Shimojima Factory, Exterior Factory, Minamidaira Factory, Special Product Factory, Tokyo Office, Yokohama Office, Hakodate Office, Shizuoka Office

Group Companies

Nikko Co., Ltd.
Takano Machinery Co., Ltd.
Takano Taiwan Co., Ltd.
Takano Commerce and Trading(Shanghai) Co., Ltd.
Hong Kong Takano International Co., Limited

株式会社ニッコー
〒399-4301
長野県上伊那郡宮田村1807
TEL.0265-85-3050(代)

台湾鷹野股份有限公司
中華民国台中市西屯區臺灣大道四段
839號15樓B室(宗唐世貿大樓)
TEL.+886-4-2358-2450(代)

上海鷹野商貿有限公司
中華人民共和國上海市長寧區
婁山関路83号新虹橋中心大廈1101室
TEL.+86-21-6236-8661(代)

タカノ機械株式会社
〒399-4301
長野県上伊那郡宮田村5450-205
TEL.0265-85-3156(代)

香港鷹野国際有限公司
香港九龍長沙灣永康街77號環亨中心
10樓1016室
TEL.+852-2110-0377
FAX.+852-2100-1237



本社
〒399-4301 長野県上伊那郡宮田村137
TEL.0265-85-3150(代)



宮田工場
〒399-4301 長野県上伊那郡宮田村137
TEL.0265-85-3155(代)



下島工場
〒399-4431 長野県伊那市西春近小平3587-1
TEL.0265-73-2088(代)



東京営業所
タカノハートワークスショップ神田
〒101-0041 東京都千代田区神田須田町1-13-1
タカノビル
TEL.03-3253-8261(代)



特品工場
〒399-4301 長野県上伊那郡宮田村137
TEL.0265-85-3727(代)



エクステリア工場
〒399-4117 長野県駒ヶ根市赤穂14-353
TEL.0265-81-1575(代)



伊那工場
〒399-4431 長野県伊那市西春近下河原5331
TEL.0265-72-3147(代)



南平工場
〒399-4301 長野県上伊那郡宮田村2053-7
TEL.0265-85-4080(代)



函館事業所
〒042-0958 北海道函館市鈴蘭丘町3-88
TEL.0138-31-9313(代)

横浜営業所
〒224-0057 神奈川県横浜市都筑区川和町639
TEL.045-931-4424(代)

静岡事務所
〒426-0022 静岡県藤枝市福川804
TEL.054-647-1117(代)

大阪営業所
〒531-0072 大阪府大阪市北区豊崎3-19-3
ピアスタワー10階 1004号室
TEL.06-6374-6130(代)

埼玉事業所
〒333-0866 埼玉県川口市芝2-2-20
TEL.048-424-8234(代)



タカノ株式会社

〒399-4301 長野県上伊那郡宮田村137
TEL.0265-85-3150

URL <http://www.takano-net.co.jp>